

Observatorio del Transporte Público de Santiago

Ana Luisa Covarrubias

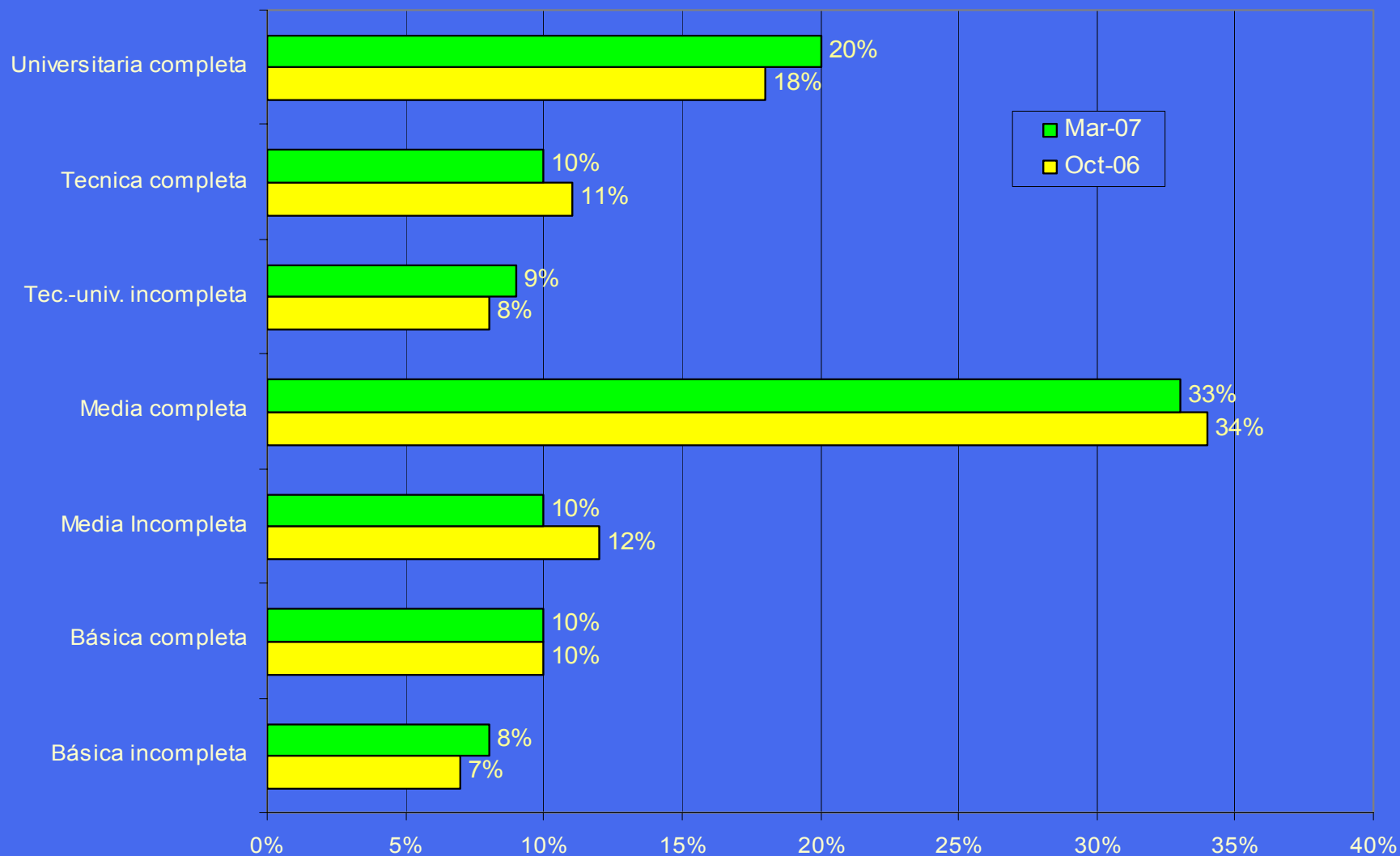
4 de abril 2007

Encuesta Transantiago

- Selección aleatoria de 500 hogares del area urbana de Santiago, usuarios de la locomoción colectiva.
- Encuesta telefónica realizada el
 - Miércoles 25 de octubre de 2006.
 - Miércoles 28 de marzo de 2007.
- **Objetivo: Medir las variaciones en la percepción de los usuarios respecto del nivel de servicio de la locomoción colectiva entre octubre de 2006 y marzo de 2007**

Características de los viajeros

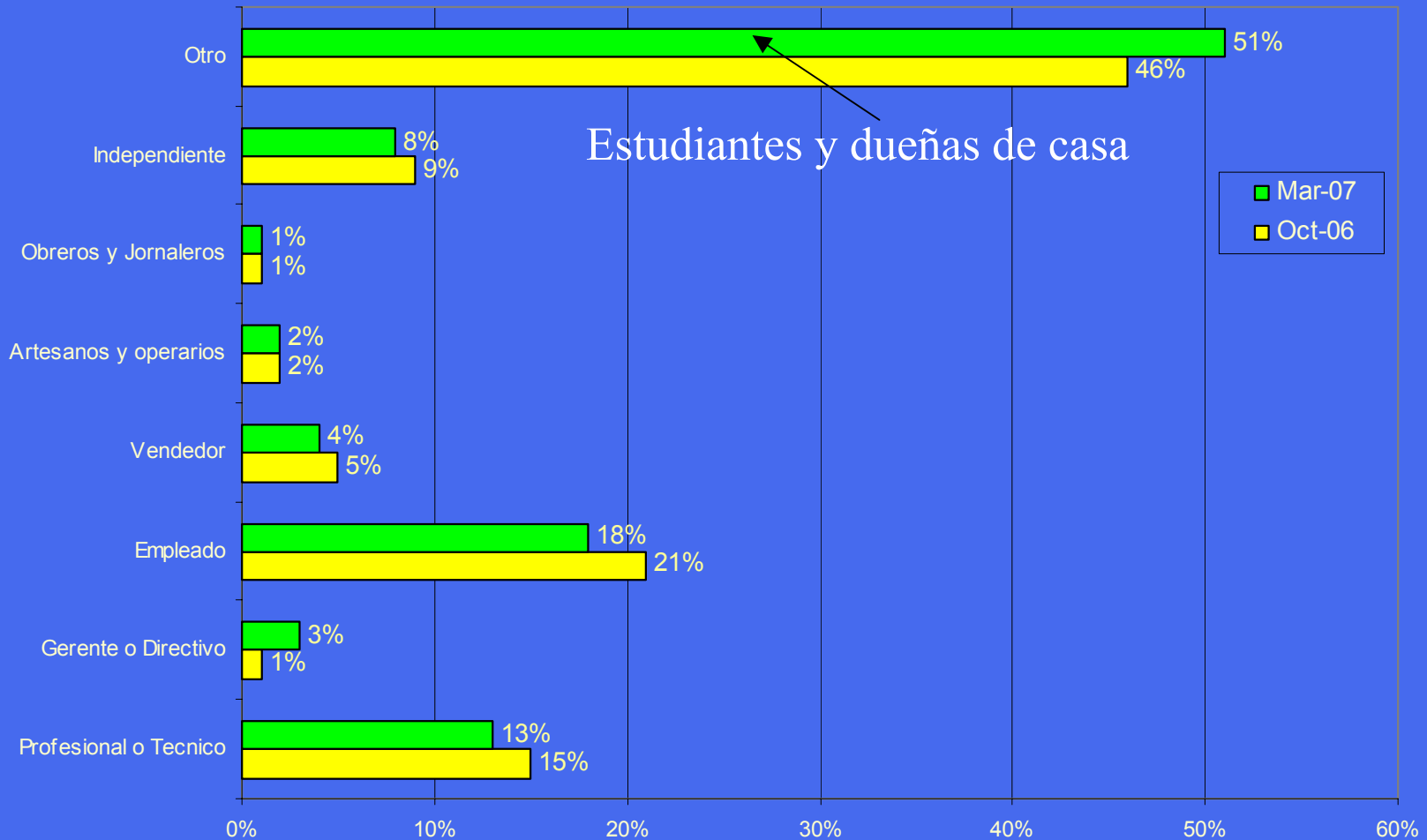
¿Cuál es el nivel Educativo del Jefe de Hogar?



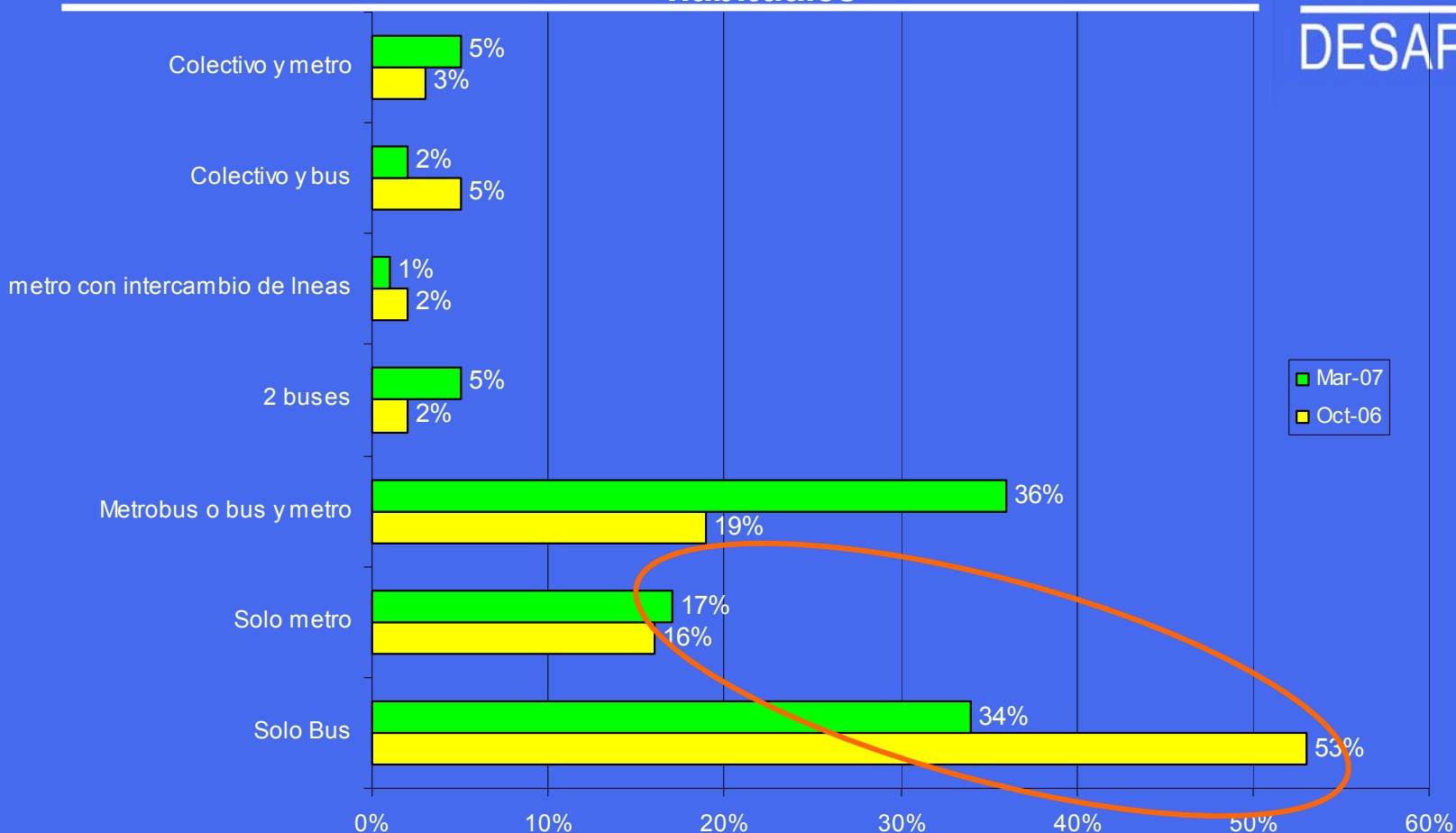
Sexo y Edad

	Octubre 2006	Marzo 2007
Femenino	65%	60%
Masculino	35%	40%
Promedio de Edad	42,2	43,0

¿Cuál es su actividad principal?



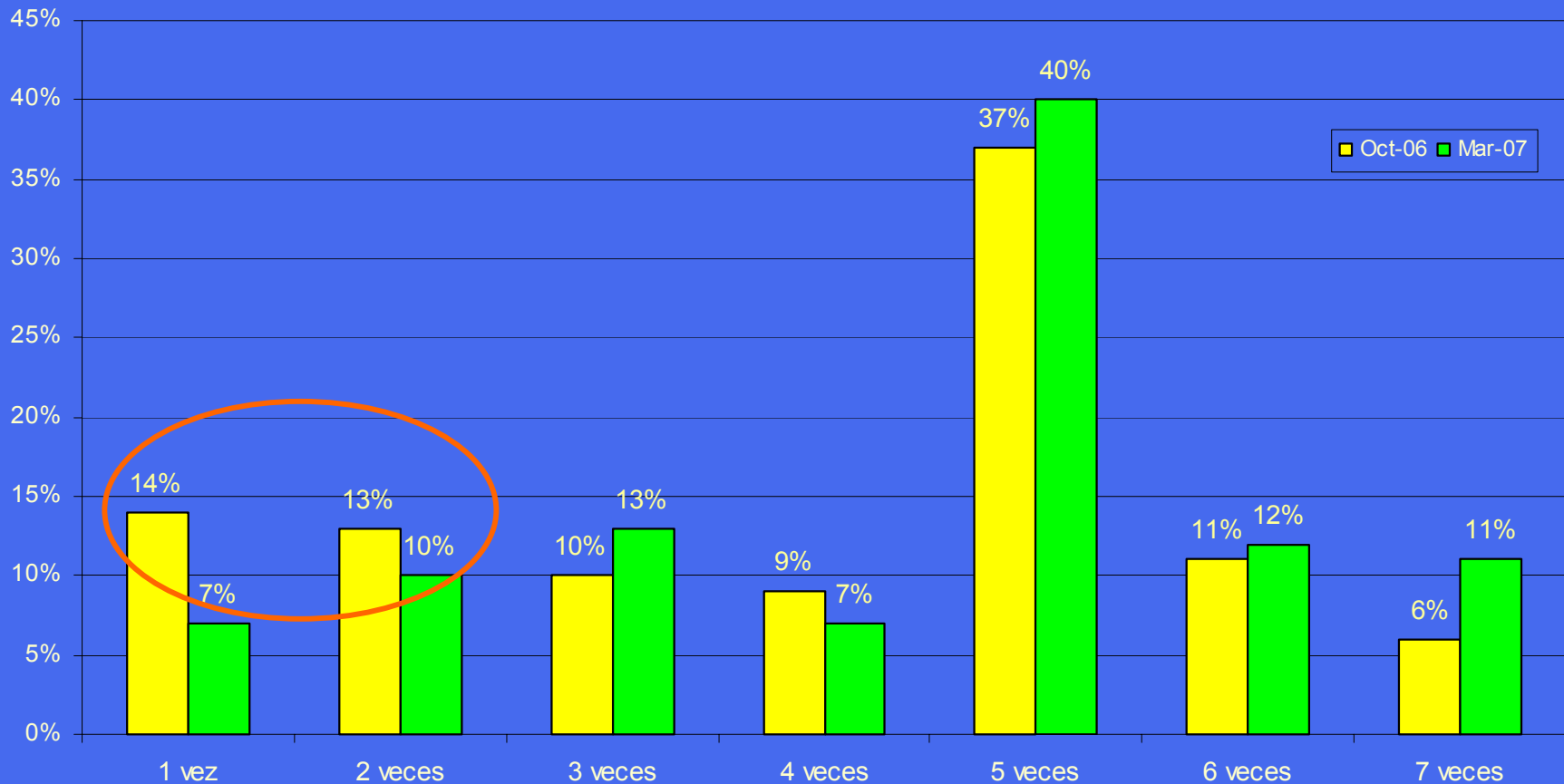
Qué medio de Transporte usa con mayor frecuencia en sus viajes habituales



Con las micros amarillas, el 29% de los usuarios hacía trasbordos. Con el Transantiago, ese porcentaje aumentó a un 48%.

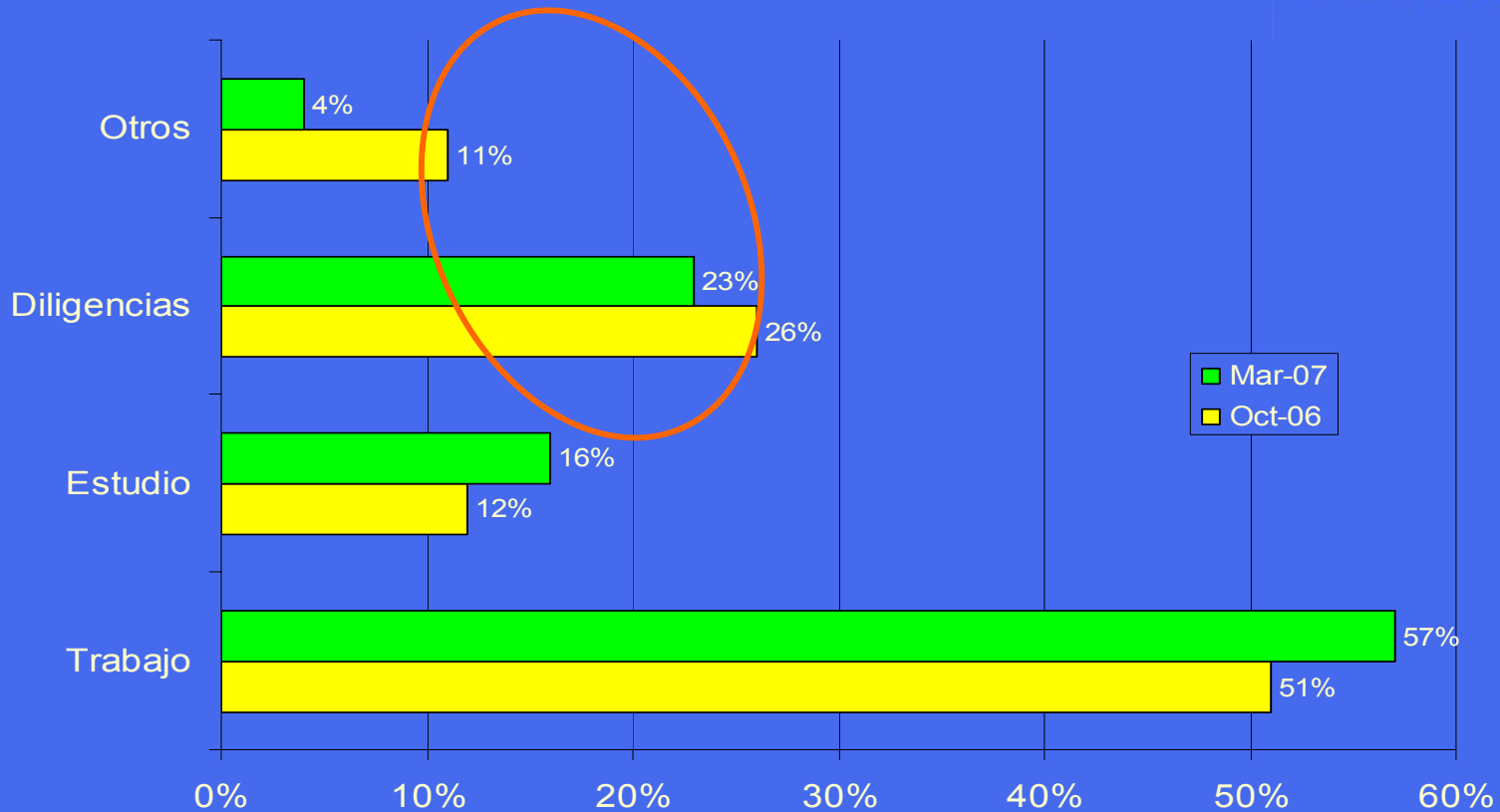
Con las micros amarillas, el 40% de los usuarios prefería el metro. Con el Transantiago, esa proporción aumentó a un 59%.

¿Cuántas veces a la semana hace usted estos viajes habituales?



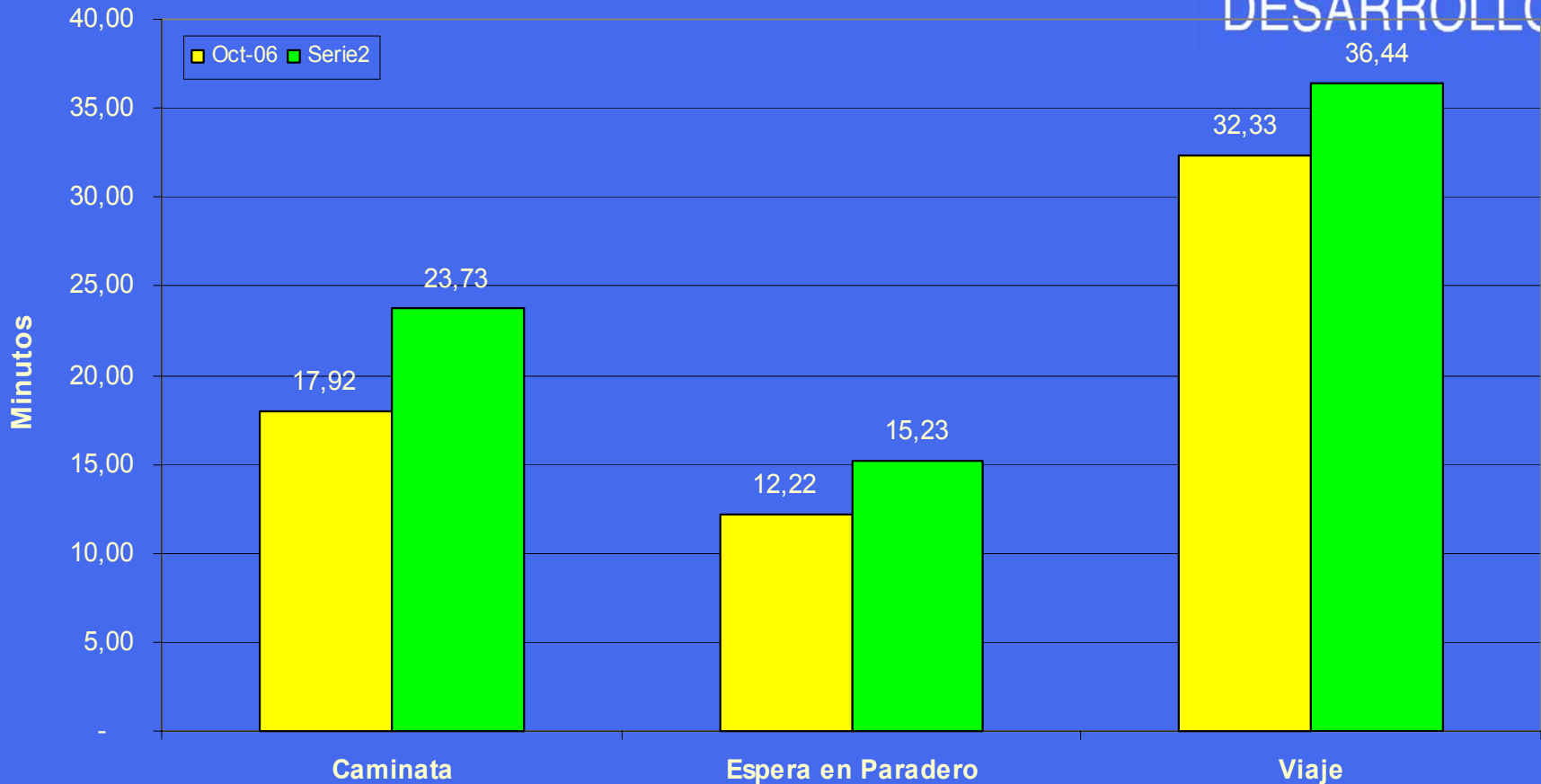
La proporción de viajes menos frecuentes (1 y 2 veces a la semana) ha disminuido de un 27% a un 17%.

Cuál es el motivo de sus viajes habituales



La proporción de viajes para llevar a cabo diligencias y otros han disminuido de un 37% a un 27% con el Transantiago

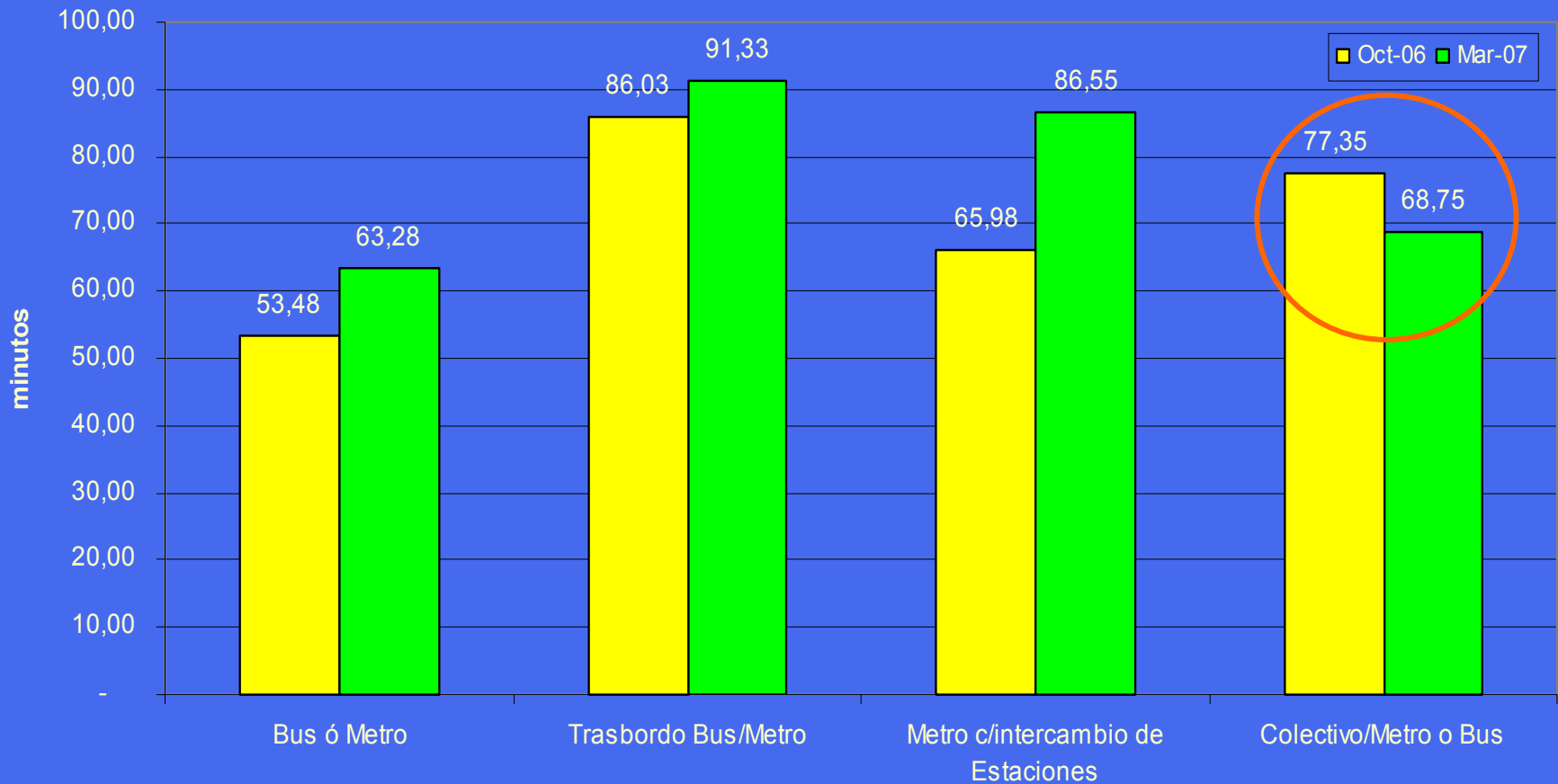
¿Cuánto tiempo toma su viaje más frecuente?



- Tiempo promedio de viaje (caminata, espera, viaje)
 - Micros amarillas 62 minutos
 - Transantiago 75 minutos

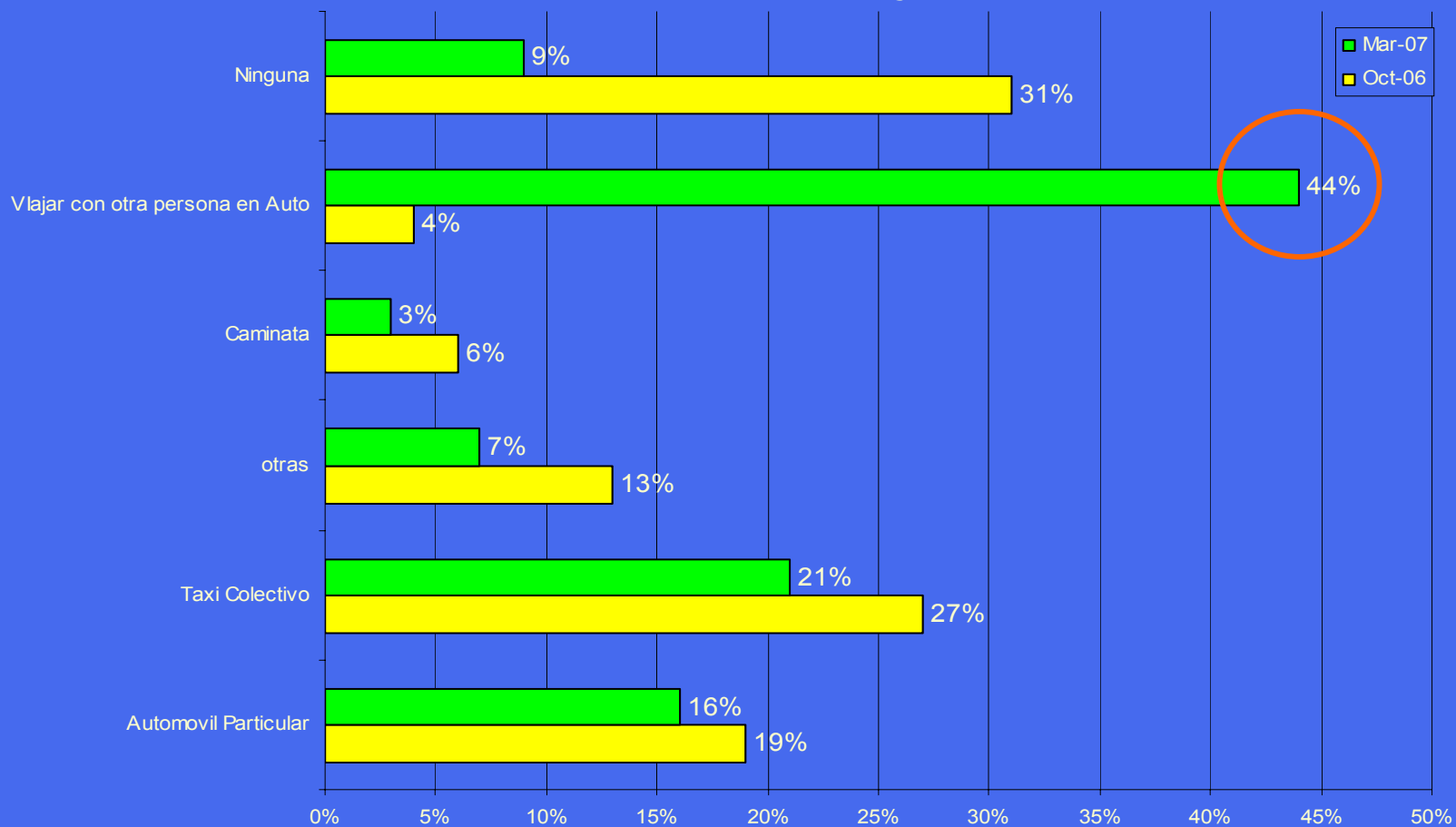
El tiempo de viaje ha aumentado en un 21% (13 minutos)

Tiempo total de viaje por modo de transporte (caminata al paradero, espera, viaje en bus/metro/colectivo)



- El tiempo total de viaje sin trasbordos aumentó en un 18%, traslado bus metro, aumento 6%, en metro aumentó un 31% y en colectivo con traslado a bus o metro disminuyó un 15%.

¿Qué otras alternativas de transporte tiene disponibles para estos viajes?

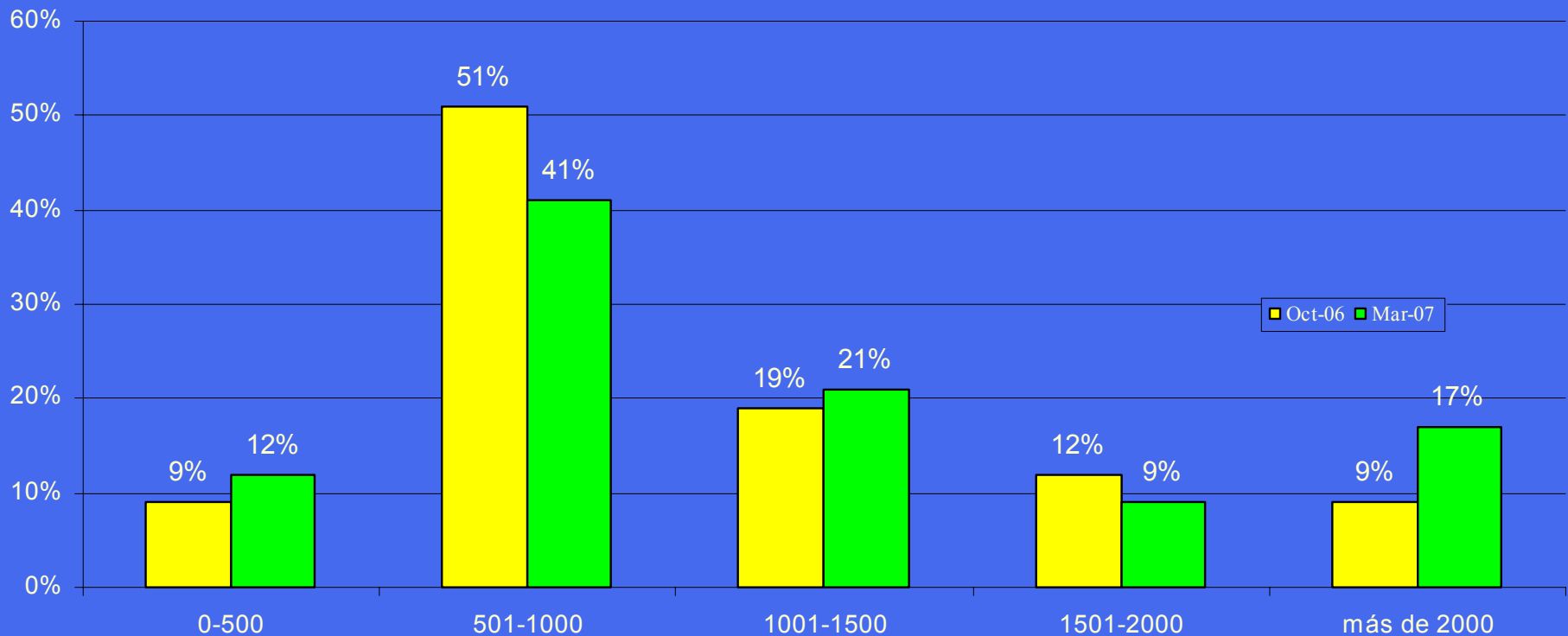


La alternativa más frecuente (44%) al transporte público es el auto compartido.

¿Cuánto gasta ud. diariamente en transporte?

Promedio octubre 06 : \$ 1.060

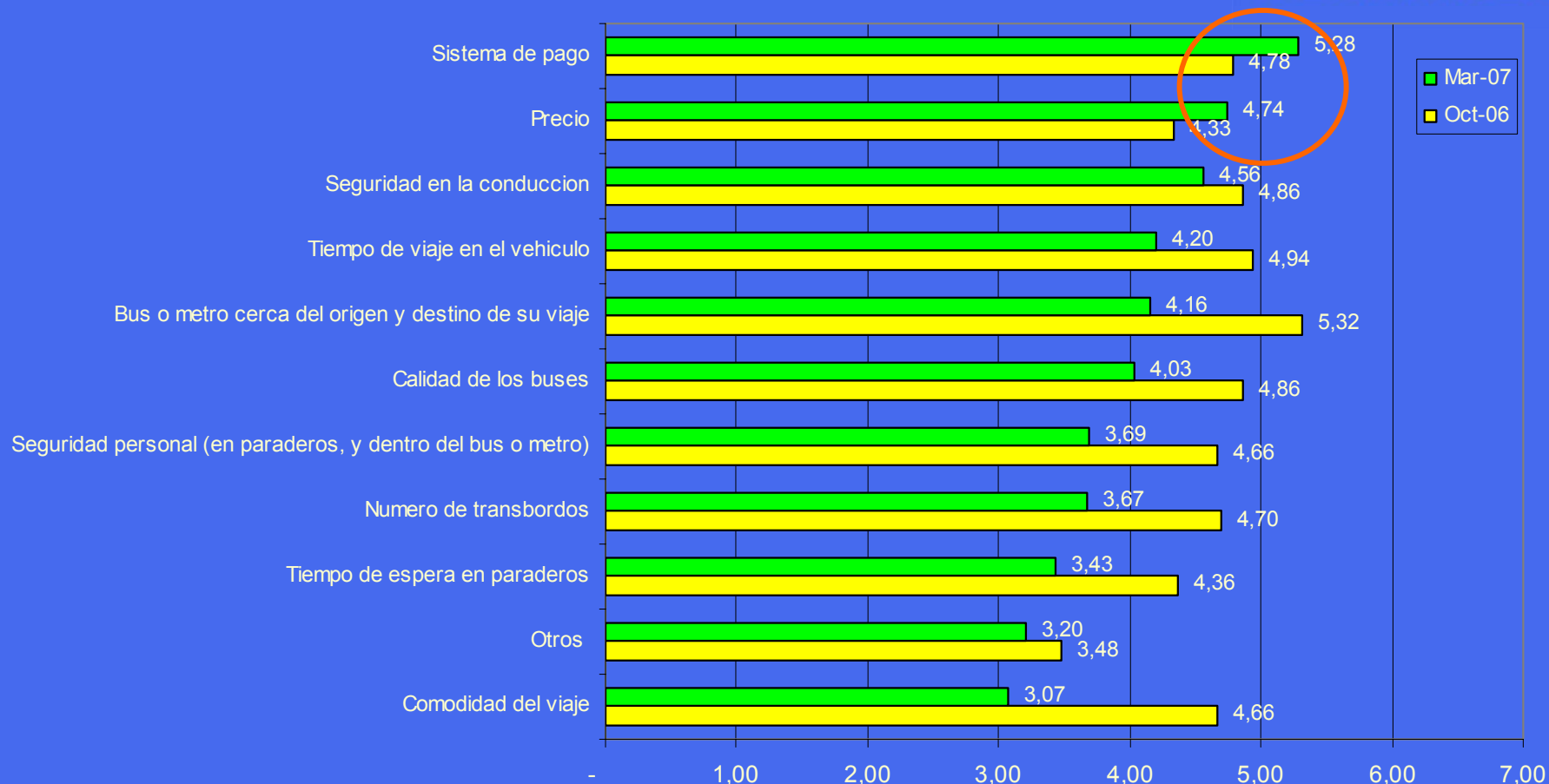
Promedio marzo 07: \$ 1.149



Aún cuando se mantuvo la tarifa de \$ 380 y los trasbordos son gratuitos, con el Transantiago, el gasto diario en locomoción aumentó un 8,4% (\$ 89).

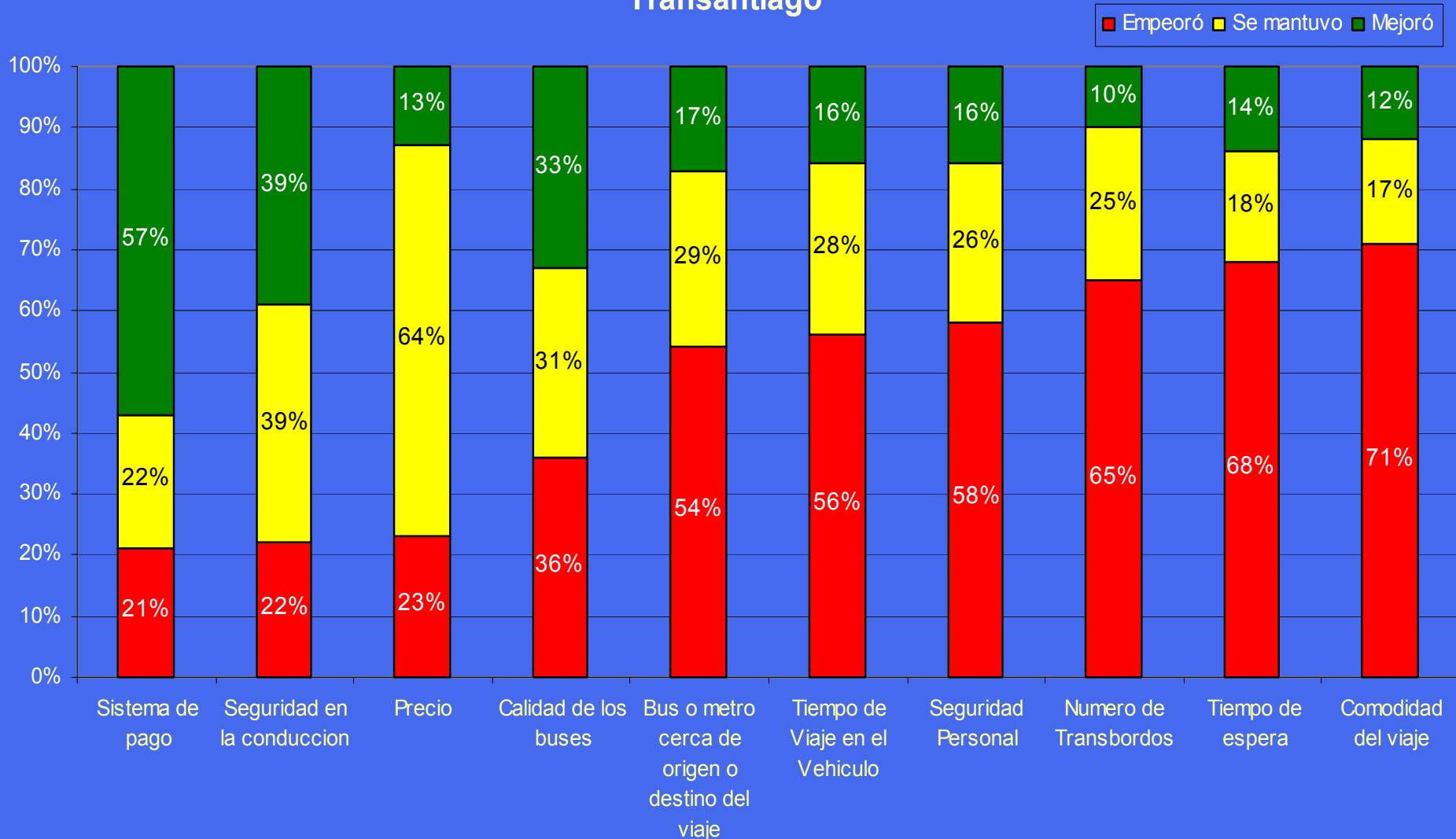
Calidad del Servicio

Califique con nota de 1 a 7 los siguientes aspectos de la locomoción colectiva



- La calificación promedio del sistema bajó de 4.6 a 4.0 entre octubre de 2006 y la puesta en marcha del Transantiago.
- Sólo se califica mejor el sistema de pago y el precio del Transantiago.

Qué aspectos cree Ud. que mejoraron/se mantuvieron/empeoraron con el Transantiago



Conclusiones

	Micros Amarillas	Transantiago	Diferencia (%)
% usuarios que hace trasbordos	29%	48%	66 %
Participación del metro en los viajes	40%	59%	47,5%
Proporción de viajes tres veces a la semana o menos	27%	17%	- 37%
Proporción de viajes para hacer diligencias y otros	37%	27%	- 27%
Tiempo promedio de viaje	62 mins.	75 mins.	21%
Gasto promedio diario de viaje (ida y vuelta)	\$ 1.060	\$ 1.149	8,4%
Calificación promedio del sistema	4,6	4,0	-13%