

2013 Comienza con Buenas Noticias en IMACEC y Balanza Comercial

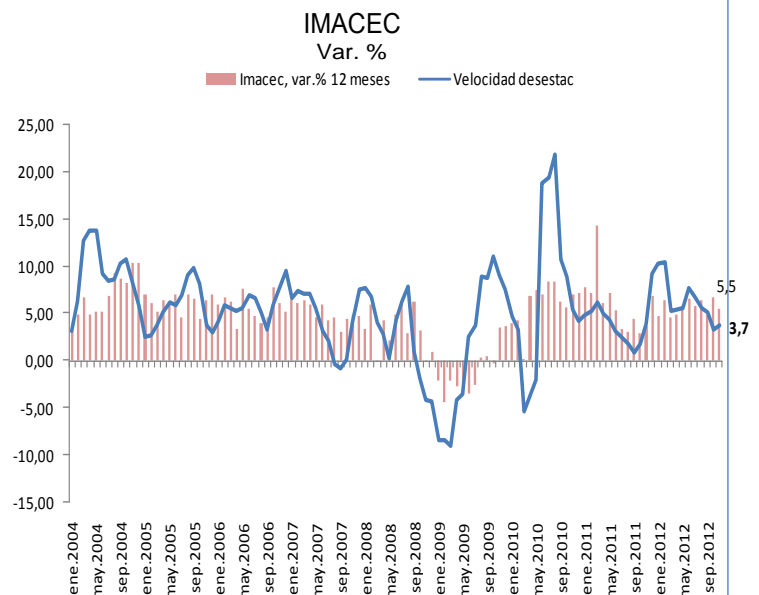
La tasa de crecimiento del IMACEC de noviembre de 2012, de un 5,5% en doce meses, estuvo sobre las expectativas del mercado y la Balanza Comercial alcanza en diciembre un superávit sobre los US\$ 1.000 millones.

El Banco Central dio a conocer el IMACEC para noviembre de 2012, que registró una positiva y elevada variación de 5,5% en comparación con igual mes del año anterior, por sobre las expectativas de mercado. La cifra es un resultado destacable, ya que a pesar de contar con un día hábil menos que noviembre de 2011, creció por sobre lo esperado, lo que deja en evidencia la indiscutible solidez de la economía interna, pese al escenario externo inestable.

Este resultado es 1,2 puntos porcentuales menor que el crecimiento en doce meses publicado el mes anterior y 1,8 puntos porcentuales mayor que el entregado el mismo periodo un año atrás. No debe olvidarse la menor cantidad de días hábiles con que contó el mes, como se mencionó anteriormente, lo que podría haber aumentado aún más la cifra.

Con respecto a la serie desestacionalizada, ésta tuvo un crecimiento positivo de 1,3% respecto del mes precedente, y uno positivo de 6,1% en comparación con igual mes de 2011.

El resultado del mes se vio particularmente influido por el crecimiento de las actividades de servicios, minería y comercio. La minería debe su expansión de



2,3% por una mayor producción de cobre, debido a una mayor ley del mineral y al incremento productivo de faenas que iniciaron operaciones en 2011.

La actividad comercial, por otro lado, tuvo un crecimiento de 10,7% en doce meses. Manteniéndose la tendencia positiva observada durante el año y alcanzando la tercera variación más alta del año, explicado principalmente por la mayor venta de productos textiles y tecnológicos.

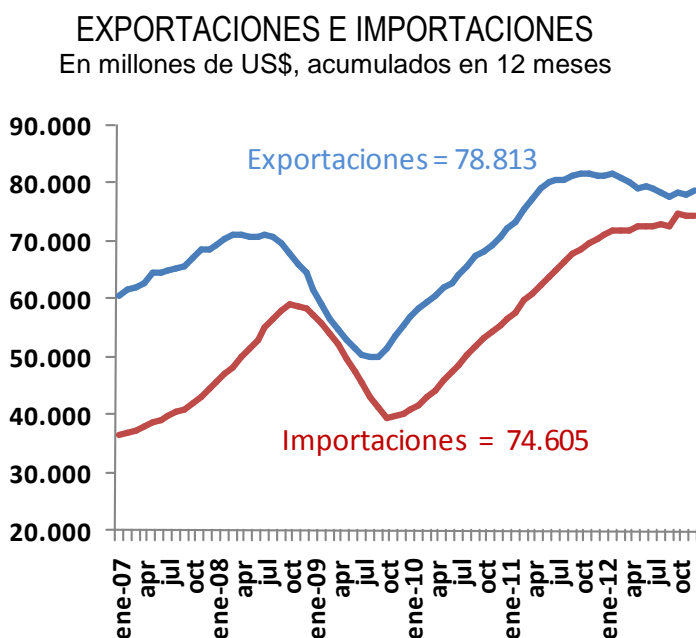
Otro aspecto importante es el análisis de la velocidad del IMACEC (promedio móvil desestacionalizado y anualizado de ésta) respecto al mes precedente, que acentúa la percepción de una lenta etapa de desaceleración de la actividad económica nacional, luego de los elevados valores del IMACEC alcanzados en los últimos doce meses. En noviembre de 2012, la velocidad del IMACEC registró una variación positiva en 12 meses, alcanzando un 3,7%, superior de lo alcanzado el mes anterior, de 3,3%, lo que sigue dejando en evidencia el importante dinamismo de esta variable en la economía local, pero con una leve desaceleración por segundo mes consecutivo.

Dicho lo anterior, es probable que en el mes de diciembre se sigan observando resultados mensuales positivos, pero cada vez más cercanos al 4,0%-4,5%, producto del escenario externo actual y de que la demanda interna seguirá dinámica por las fiestas de fin de año, permitiéndonos cerrar el año 2012 con un crecimiento de 5,6%.

Si a lo anterior se une una nueva pausa en la Tasa de Interés de Política Monetaria por parte del Banco Central para enero de 2013, debido al dinamismo que presenta la demanda interna, la estrechez del mercado laboral y al inestable escenario internacional, verificaremos tasas de crecimiento mensual cercanas al 4,0% para los primeros meses del año 2013, siempre y cuando el escenario externo no se deteriore aún más.

La segunda información entregada:

Asimismo, se dio a conocer el saldo de la Balanza Comercial para diciembre de 2012, que registró un superávit de US\$ 1.506,3 millones. Esta cifra no sólo es positiva, sino que además rompe por segundo mes consecutivo la tendencia negativa y alcanza además un superávit sobre los US\$ 1.000 millones. Se logra, de esta forma, una cifra bastante mayor a la del mes anterior (superávit de US\$ 561,8), aunque aún no podemos asegurar una tendencia positiva debido a la incertidumbre que existe en el frente exterior. Si la cifra se compara con la obtenida un año atrás, el resultado es positivo, ya que en diciembre de 2011 se había alcanzado un superávit de US\$ 1.176,1 millones, por lo que la supera en US\$ 330,3 millones a esta última.



El resultado se explica en parte por las exportaciones, que alcanzaron los US\$ 7.714,1 millones y que fueron bastante mayores a las de igual mes el año previo, en un 6,9%. Esto responde a la mayor cantidad exportada en comparación con lo obtenido al mes anterior, particularmente por la mayor producción de cobre, pese a la inestabilidad en la Zona Euro y el débil crecimiento de Estados Unidos.

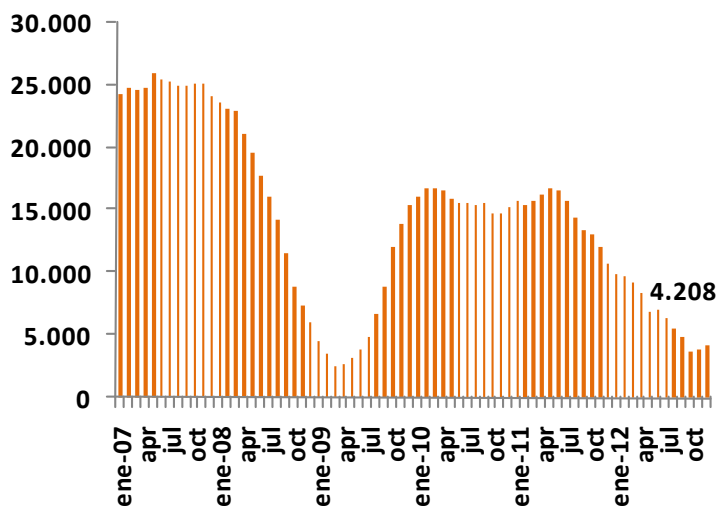
El mayor crecimiento de las exportaciones se debe principalmente al alza de las exportaciones mineras de cobre, pero también influyeron de forma positiva las exportaciones mineras no cobre y agropecuarias, no así las industriales.

Este resultado lleva a que las exportaciones anuales móviles a diciembre de 2012 alcancen los US\$ 78.812,8 millones, lo que se traduce en un crecimiento anualizado de las mismas de -3,19%, una tasa negativa, pero menor a la registrada el mes previo, de -4,36%.

Por otra parte, las importaciones del mes alcanzaron los US\$ 6.207,7 millones, 2,75% mayor a la de doce meses atrás. Cuando se la compara con el desempeño equivalente de los últimos meses, se observa una importante baja, pero con un desempeño bastante mejor que el mes anterior.

El total anualizado de las importaciones a diciembre de 2012 alcanzó los US\$ 74.604,5 millones, con una variación anualizada de 5,64%. Este registro es menor al verificado el mes previo (6,59%), terminándose de manera muy clara la marcada tendencia en los últimos registros anteriores sobre el 20%, alcanzando tasas cada vez más cercanas al 5%.

BALANZA COMERCIAL
Millones de US\$, acumulados en 12 meses



Con estos resultados, donde las exportaciones y las importaciones muestran un alza en diciembre, se ven claras señales de una desaceleración dado el inestable escenario externo, pese a las mejores cifras del mes. Dado lo anterior, el saldo comercial acumulado en doce meses aumenta a US\$ 4.208,3 millones, cifra positiva y mayor a la alcanzada el mes previo, que fue de US\$ 3.878,0 millones, ya que el alza de las exportaciones fue proporcionalmente mayor al de las importaciones. Por duodécimo mes consecutivo en lo que va del año nos encontramos con cifras bajo los US\$ 10.000 millones y es muy probable que hacia adelante, particularmente en el primer semestre de 2013, se mantengan o disminuyan aún más estos registros, ubicándose en niveles cercanos al rango entre los US\$ 4.000 y los US\$ 2.500 e incluso menores si el escenario externo se deteriora aún más.