

LIBERTAD 
DESARROLLO

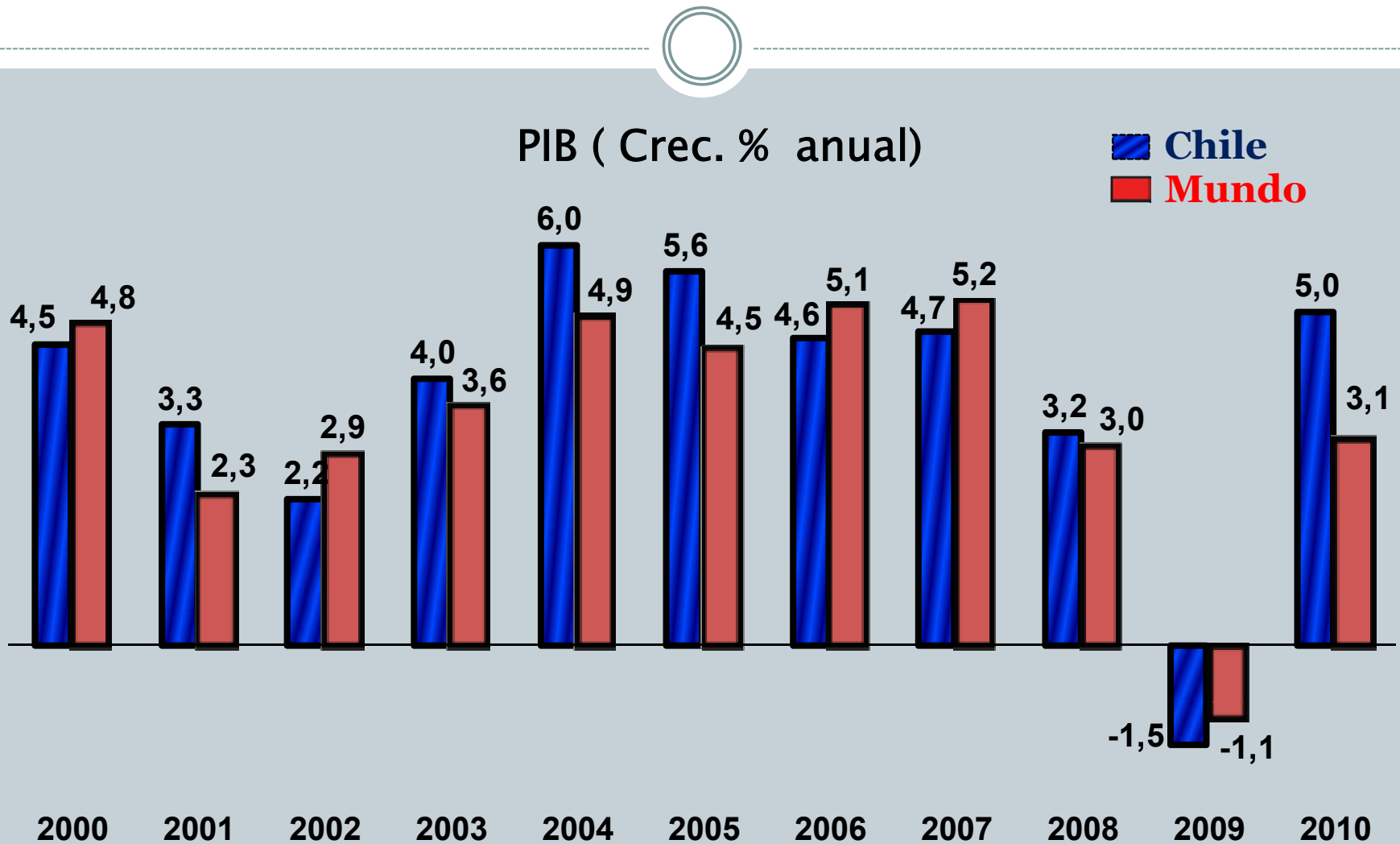


Perspectivas Económicas

FELIPE SILVA

Noviembre 2009

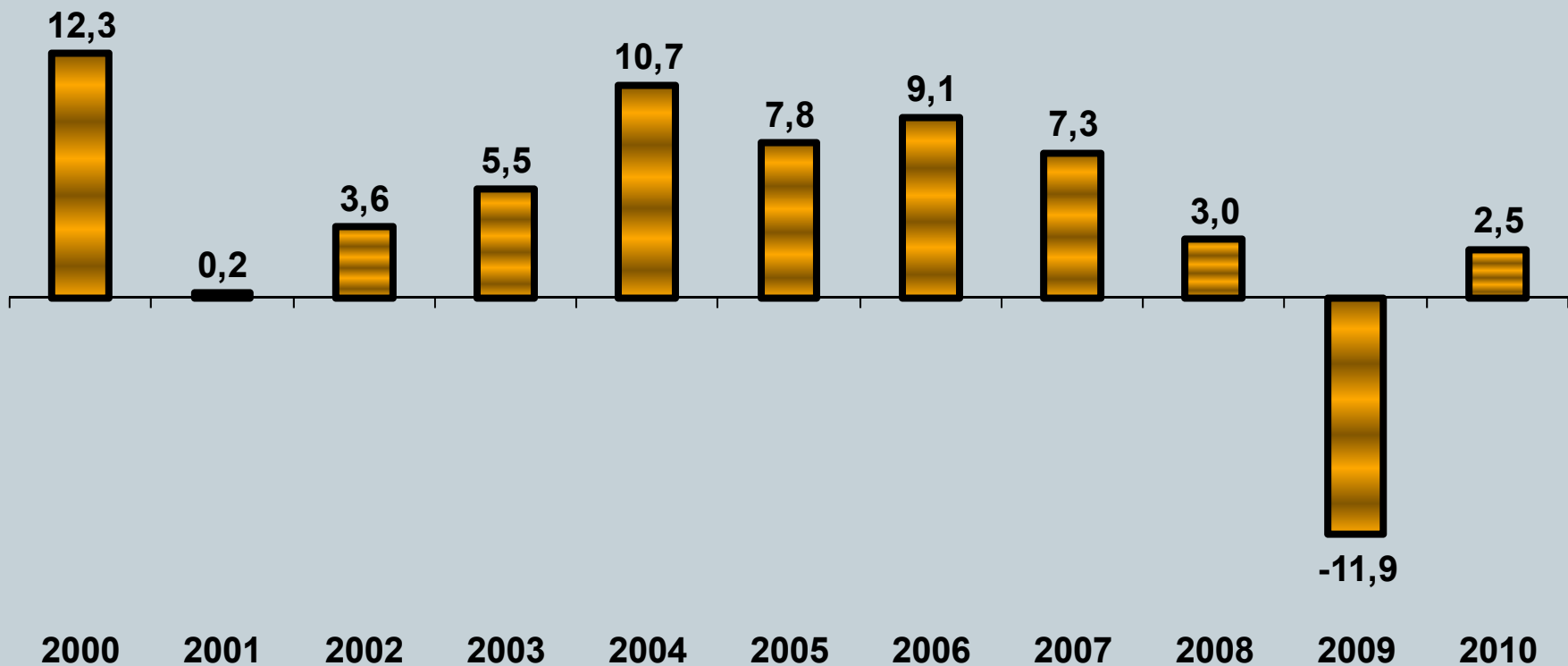
El Mundo y Chile se recuperan



El mundo: ¿en recuperación?



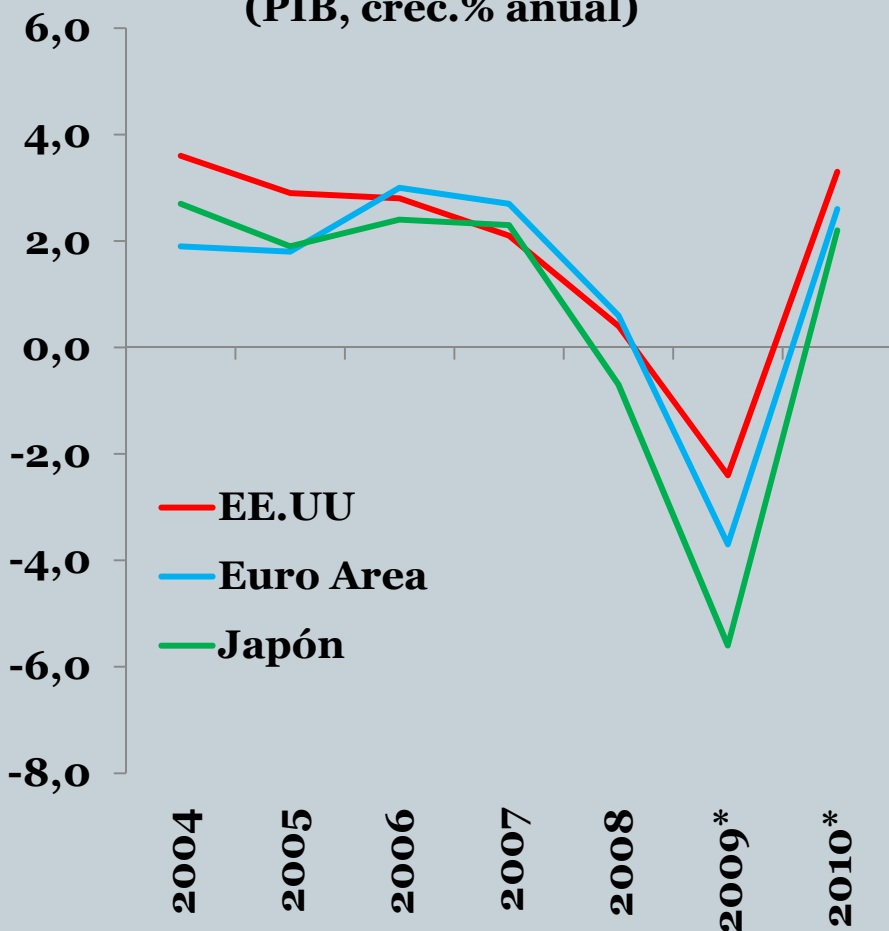
Volumen del Comercio Mundial (Var.% anual)



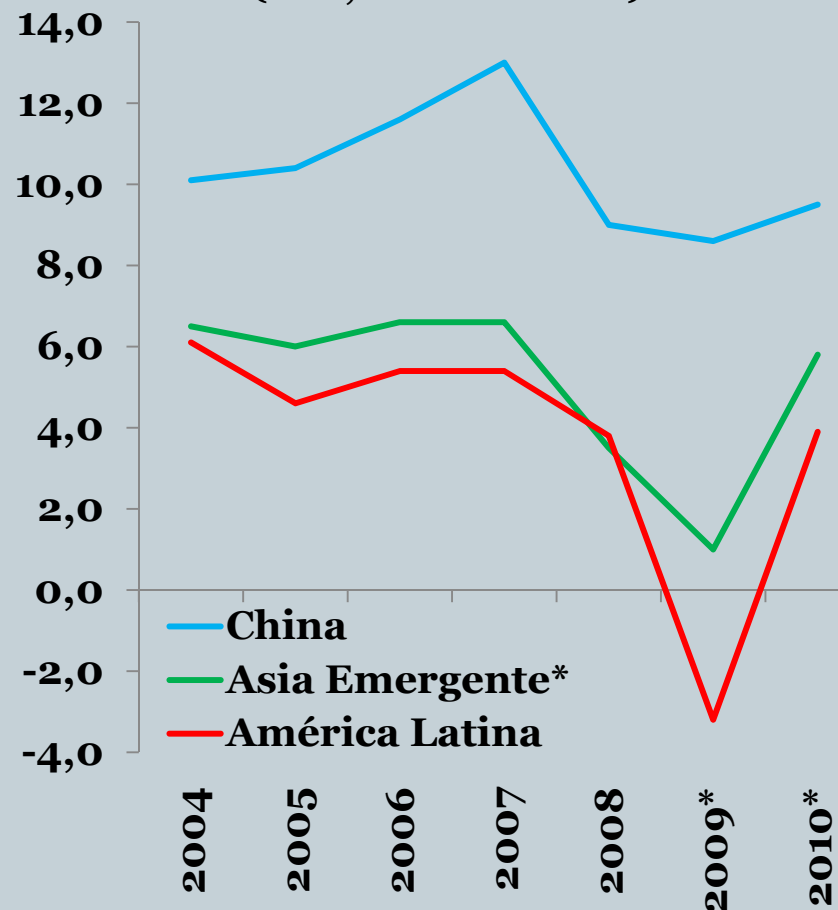
Crecimiento global: detalle anual



Países Desarrollados (PIB, crec.% anual)



Países Emergentes (PIB, crec.% anual)

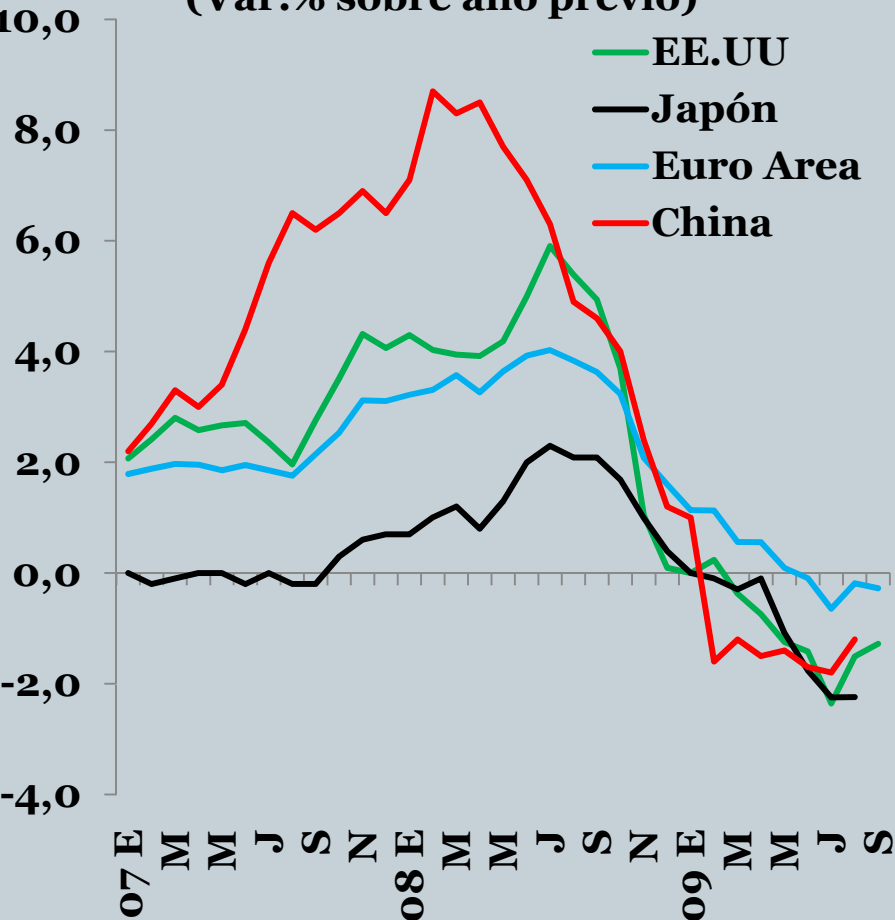


Inflación: todavía en retirada



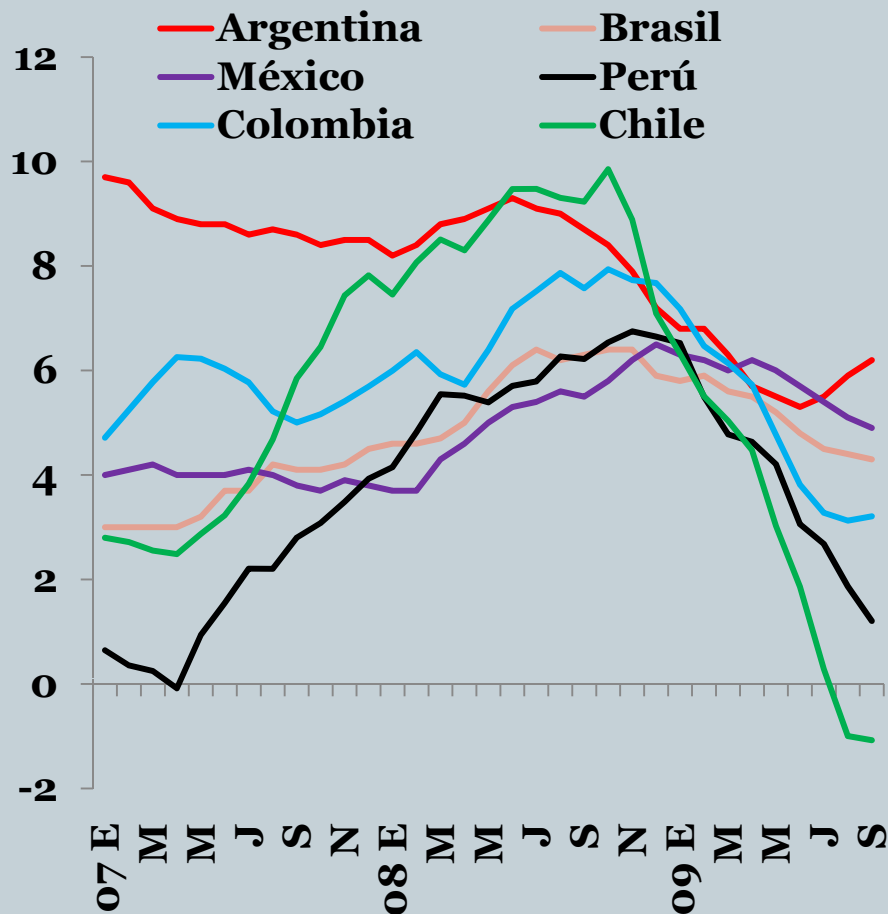
Mundo

(Var.% sobre año previo)

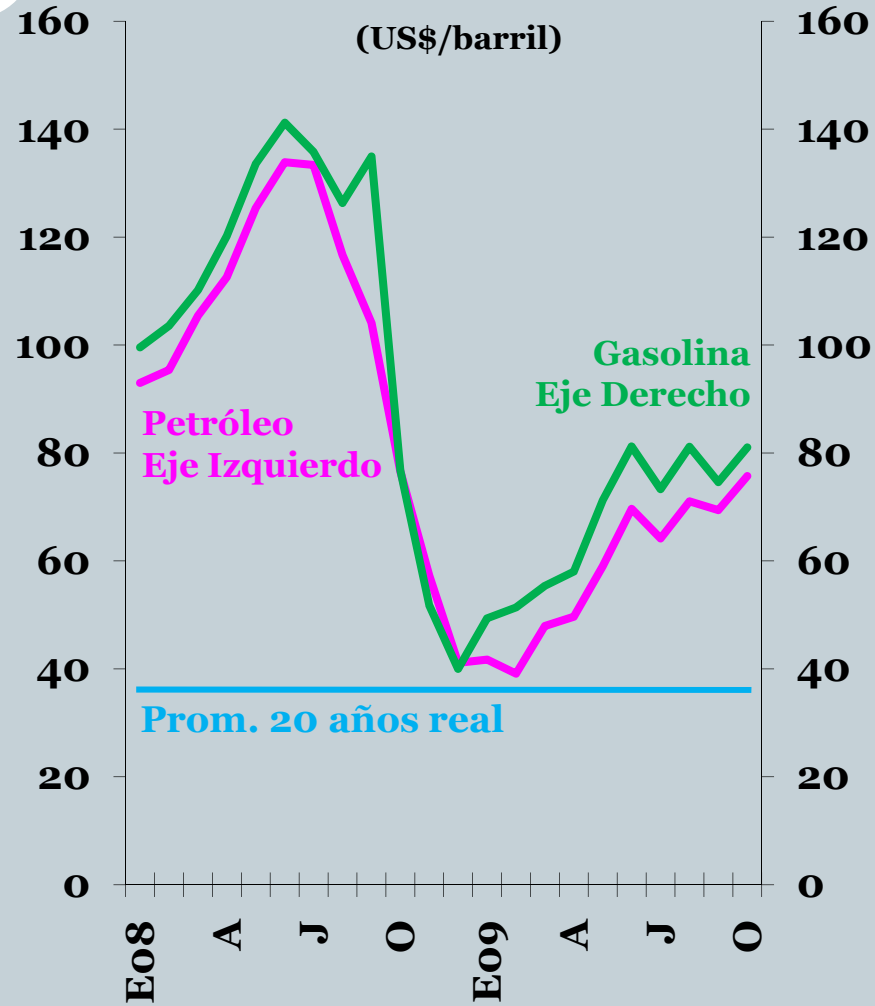
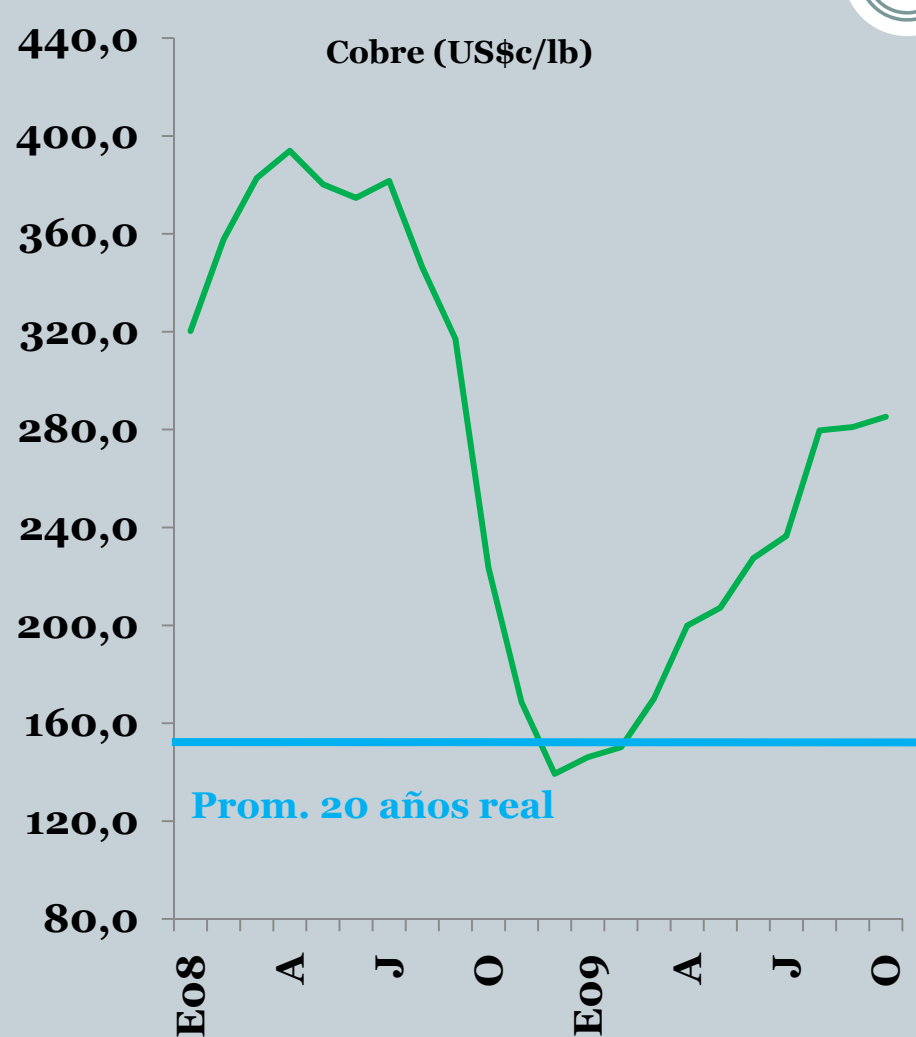


América Latina

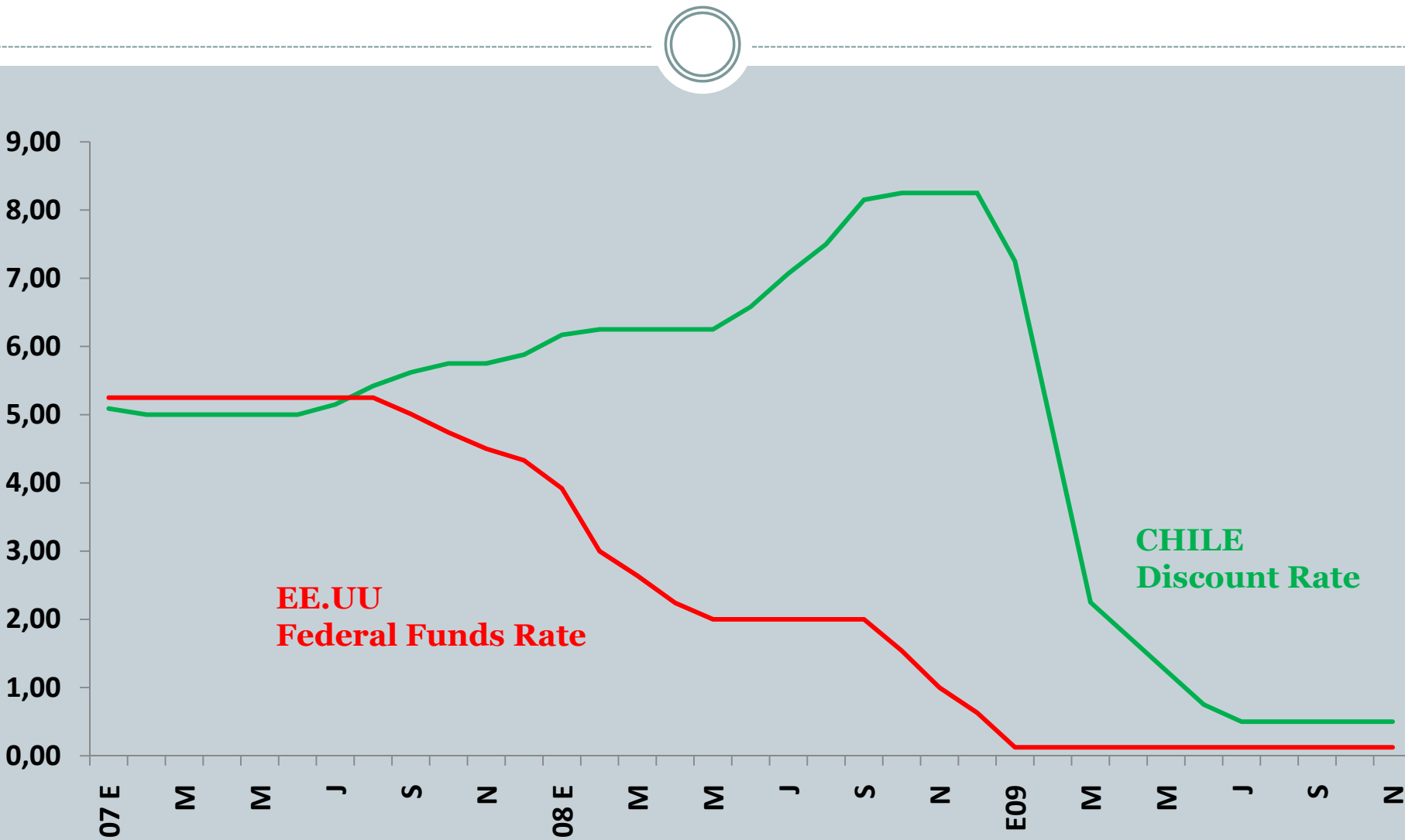
(Var.% sobre año previo)



Commodities: ¿de nuevo un boom?



TPM: en el piso

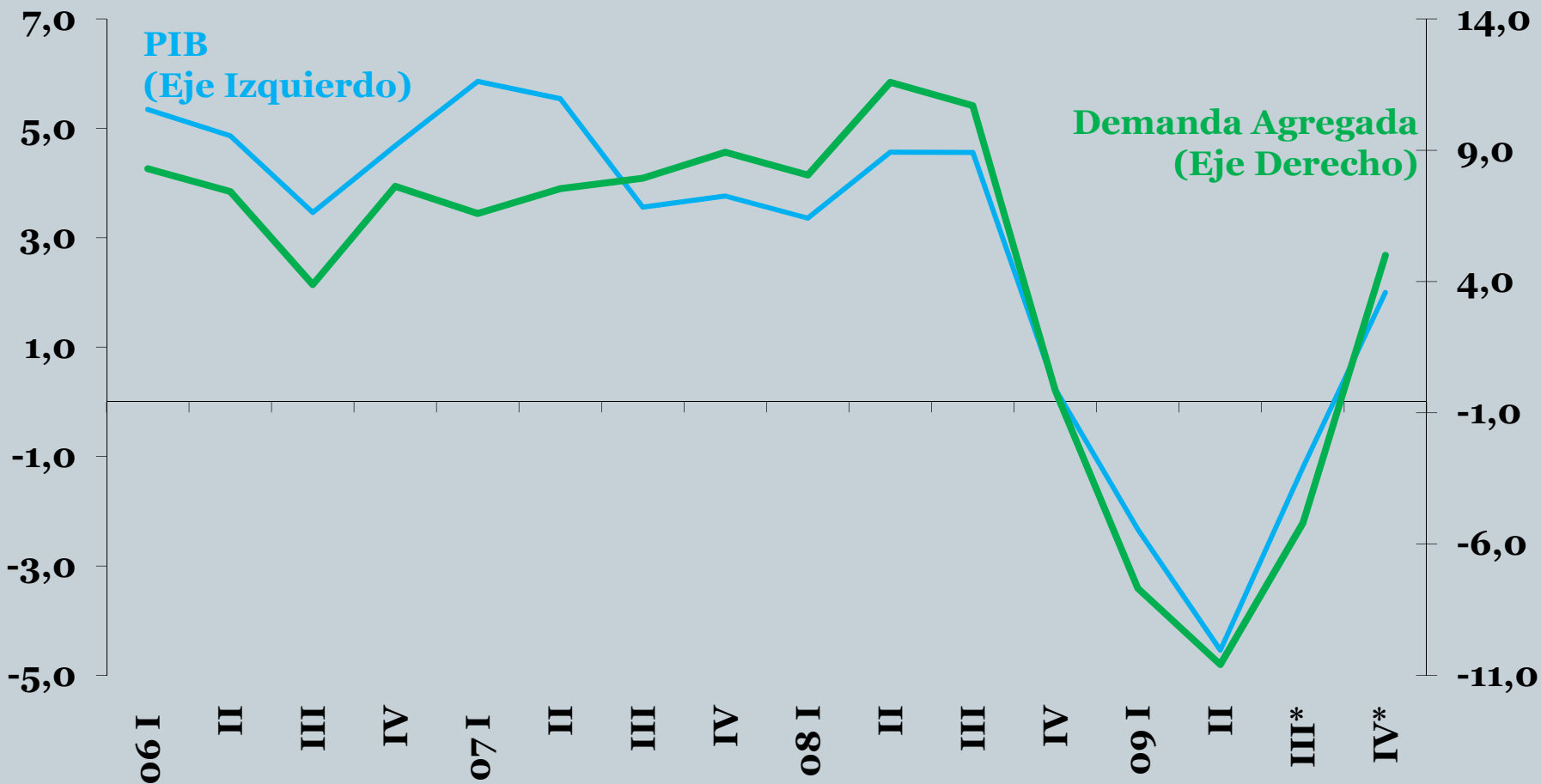


CHILE

Demanda Interna y PIB en recuperación

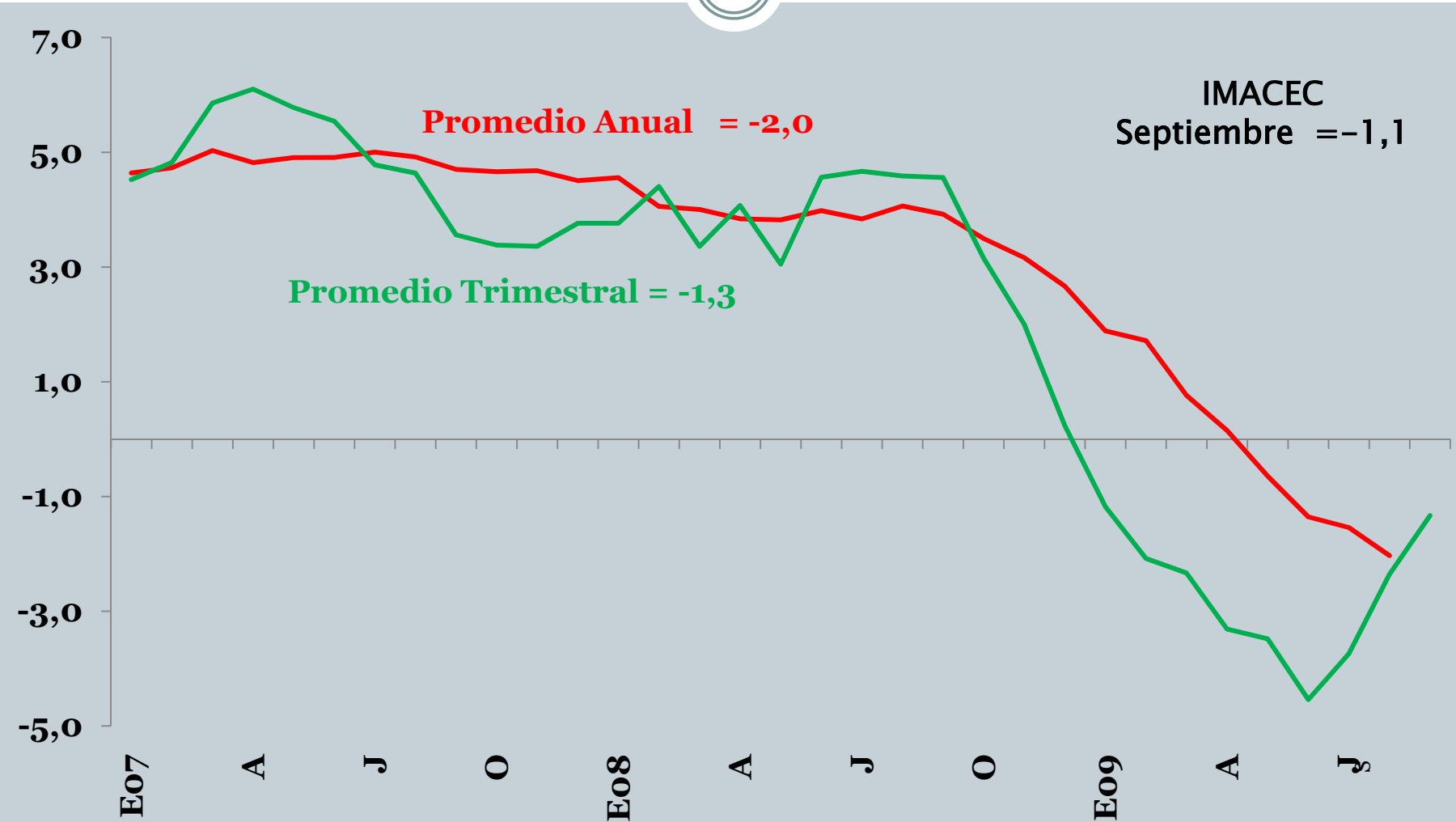


(Var.% sobre año previo)



IMACEC

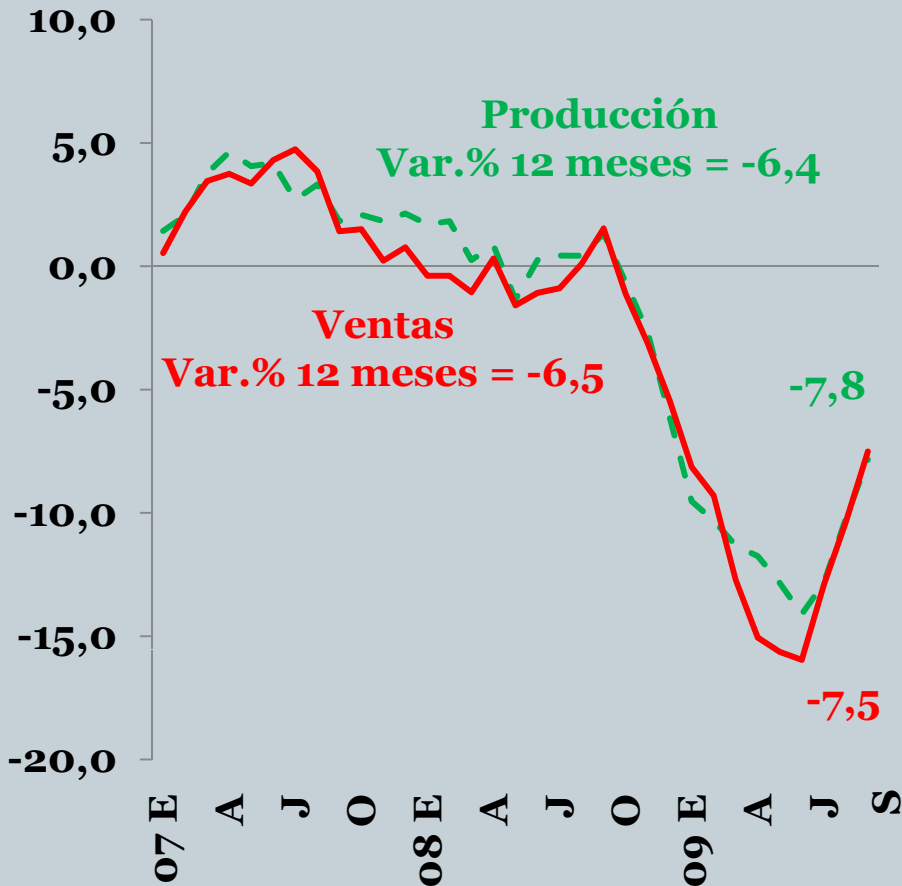
(Var.%)



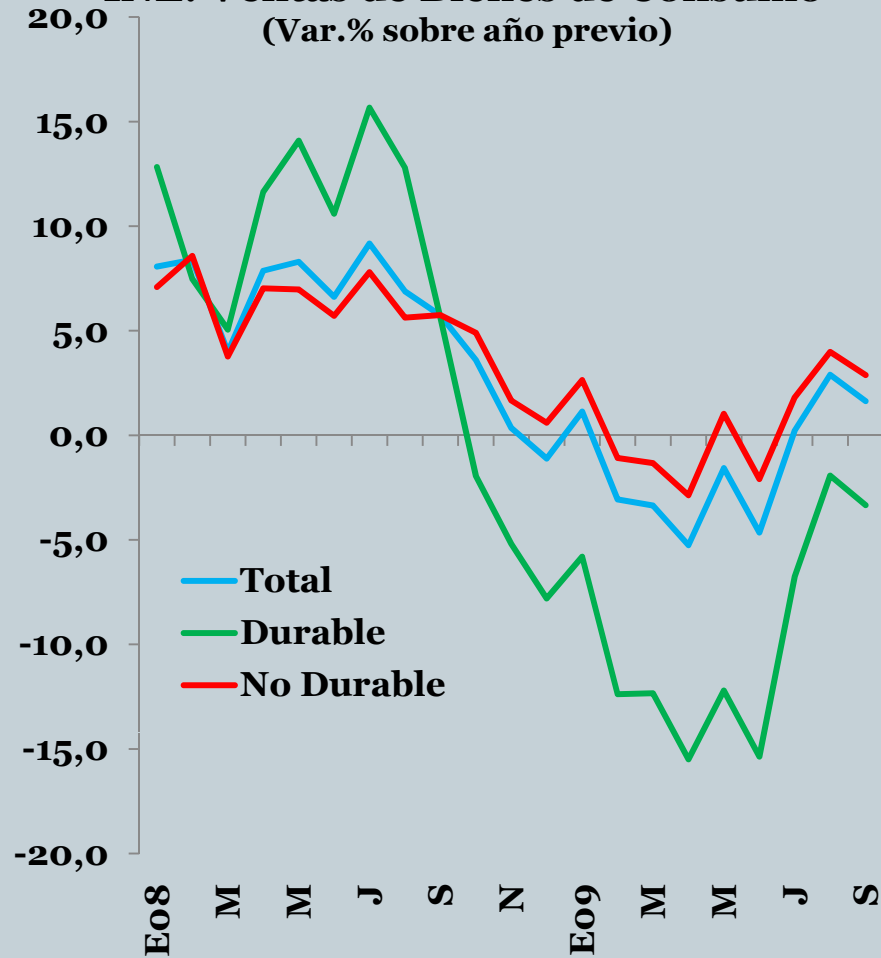
Sector Real



SOFOFA: Producción y Ventas Industriales
(Var.% trimestral)



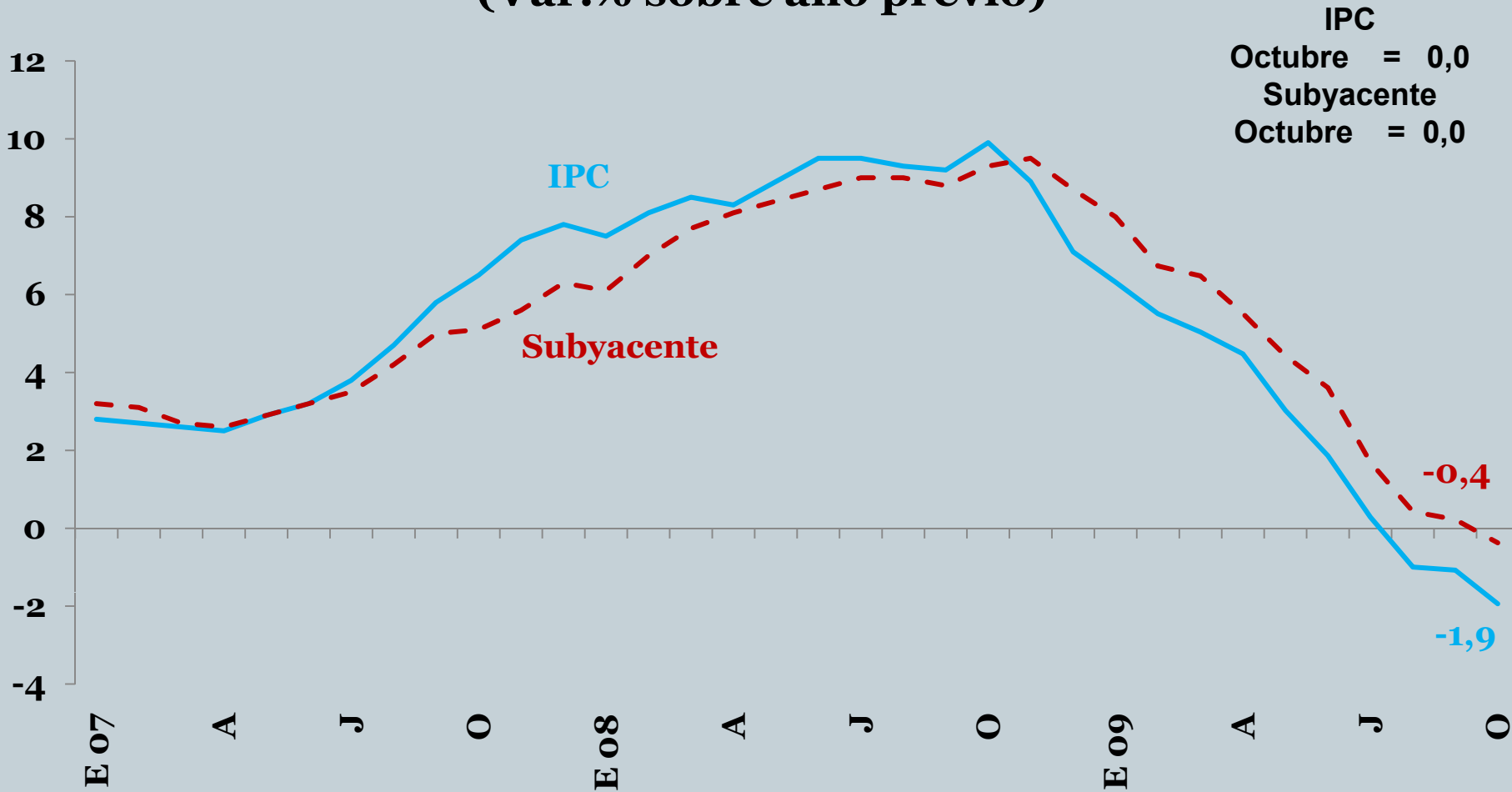
INE: Ventas de Bienes de Consumo
(Var.% sobre año previo)



Inflación

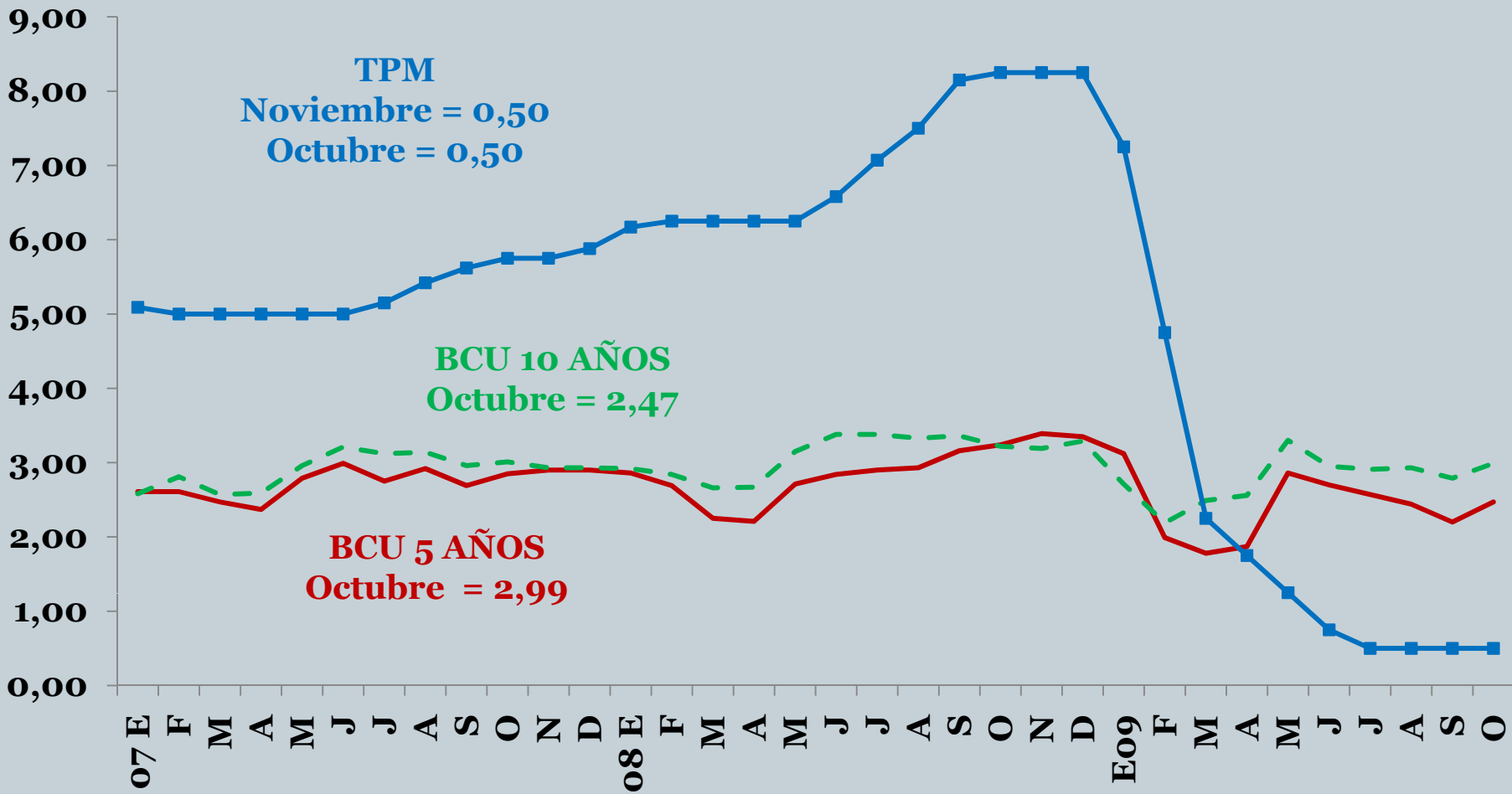


(Var.% sobre año previo)



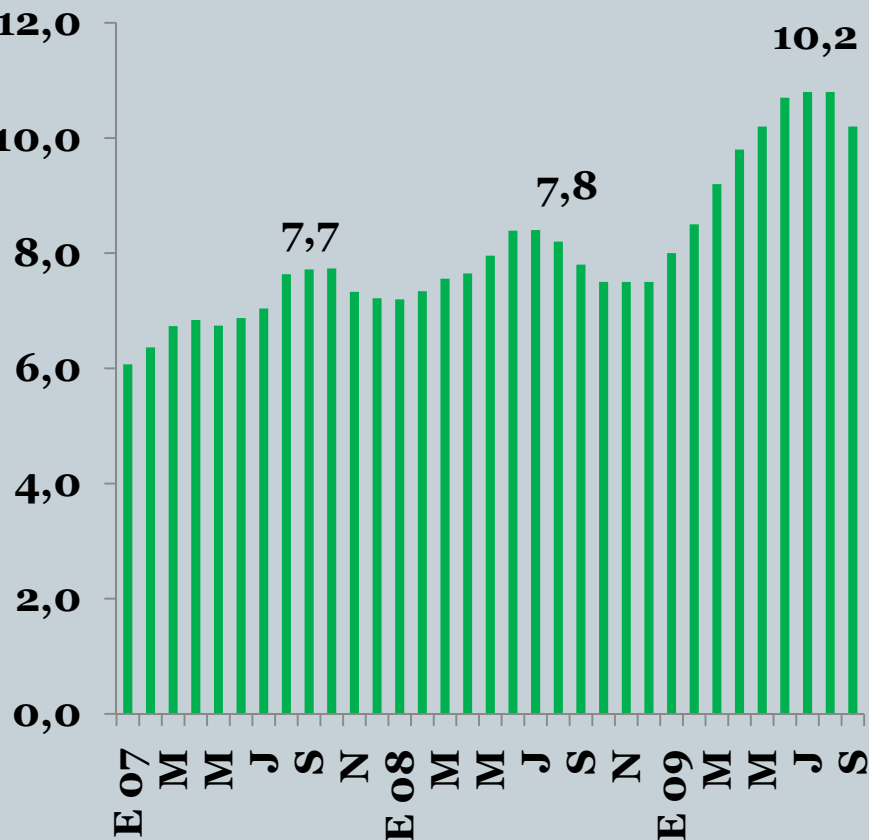
Banco Central: Tasa de Interés

%

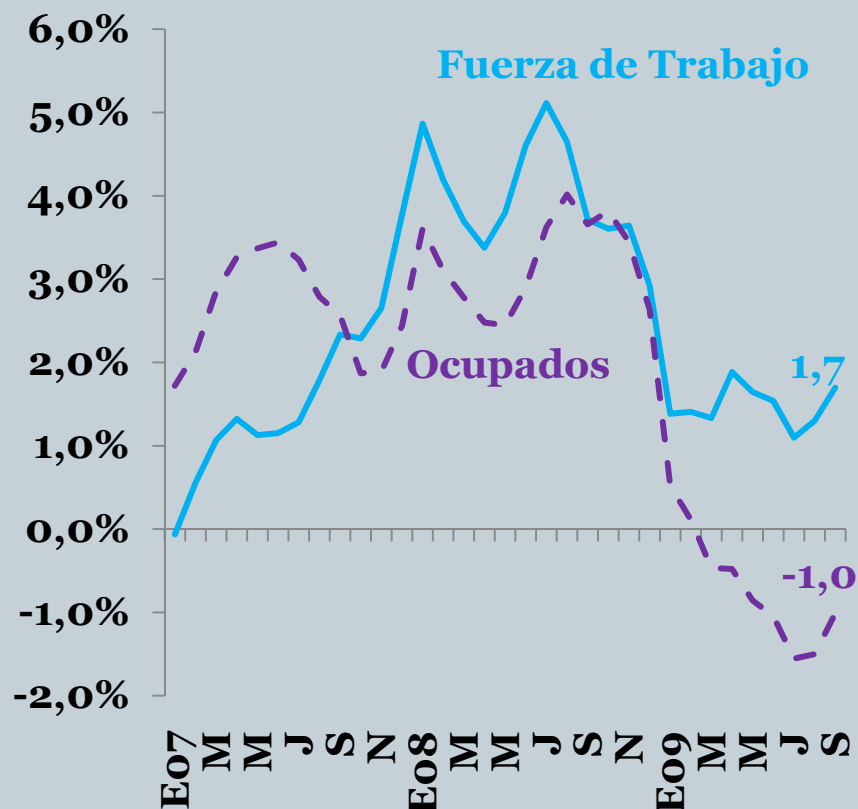


Mercado Laboral

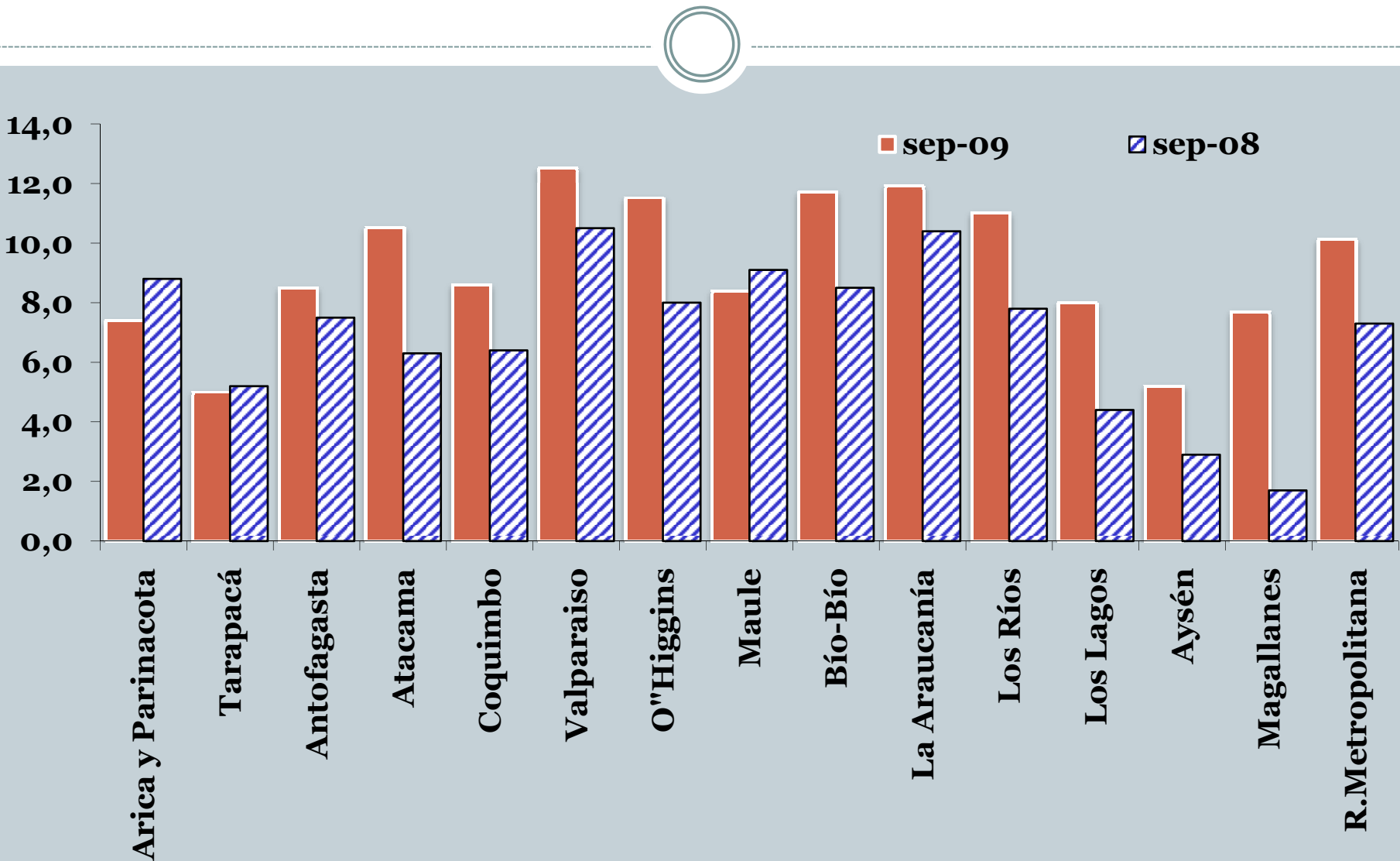
Tasa de Desempleo
(como % de la fuerza de trabajo)



Fuerza de trabajo y Ocupación
(Var.% anual, trimestral móvil)



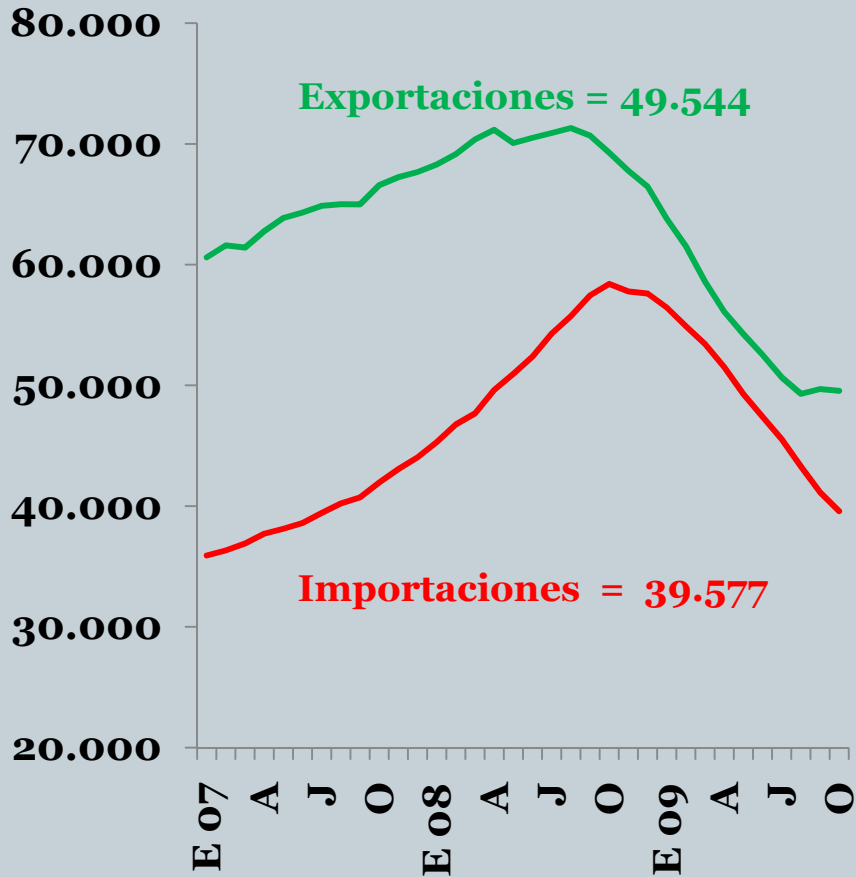
Mercado Laboral Regional



Cuentas Externas

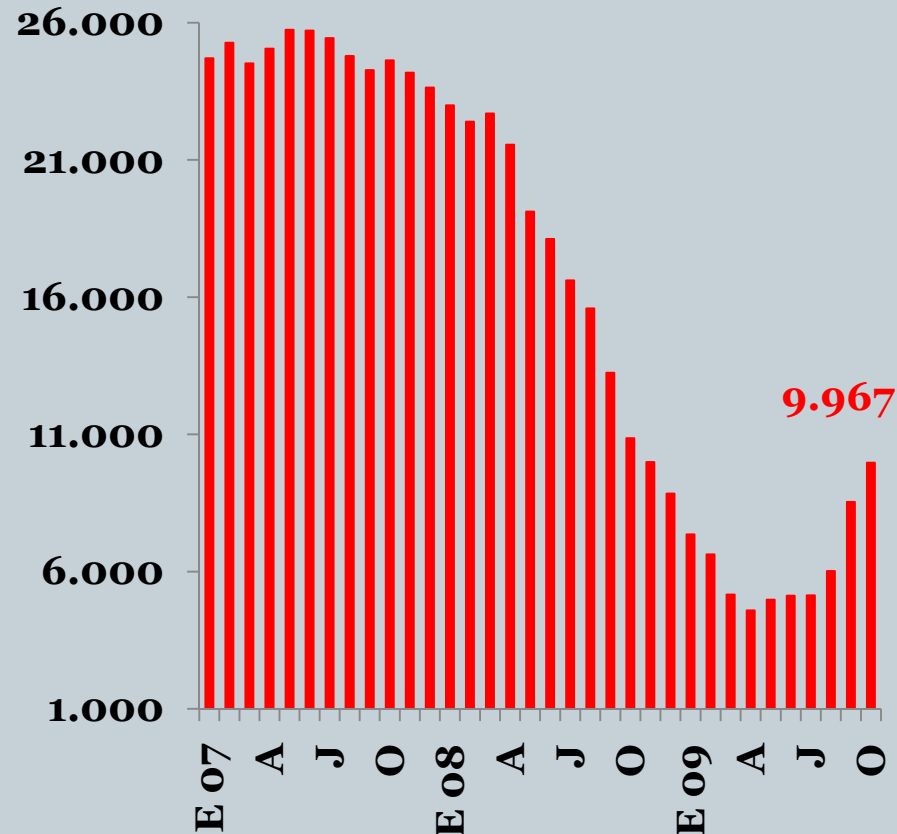
Exportaciones e Importaciones

US\$ Mills. Acum. 12 meses



Saldo Balanza Comercial

US\$ Mills. Acum. 12 meses



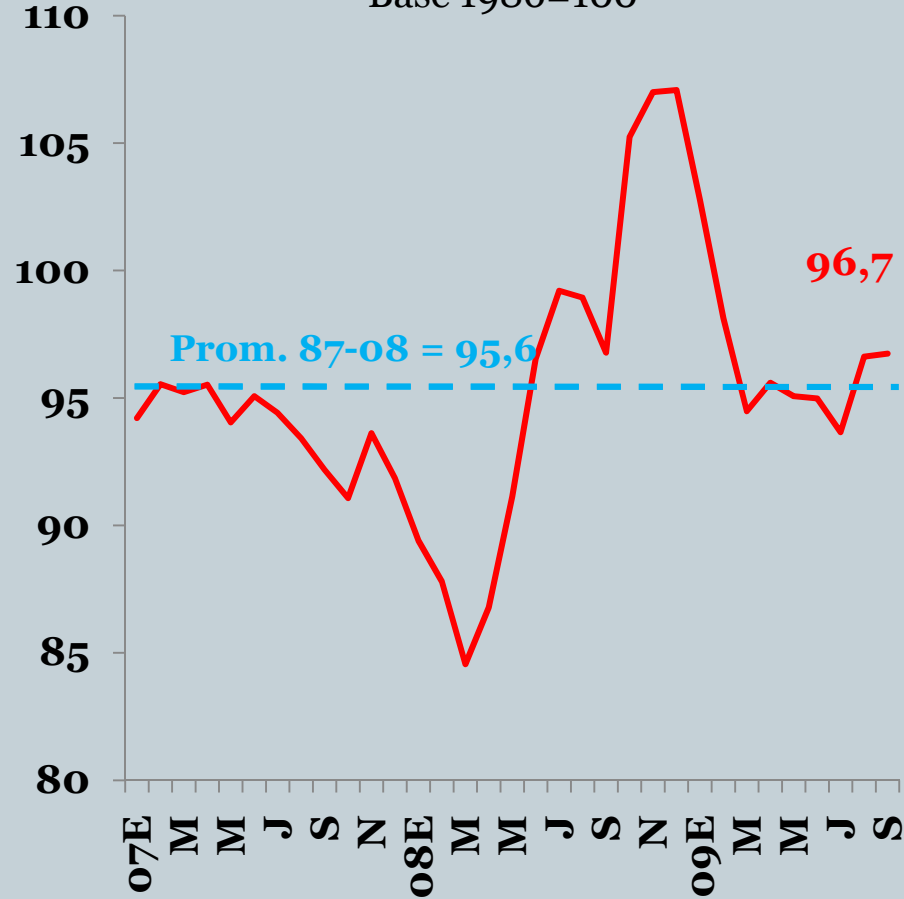
Cuentas Externas



Tipo de Cambio Nominal 1\$/US\$



Tipo de Cambio Real Base 1986=100

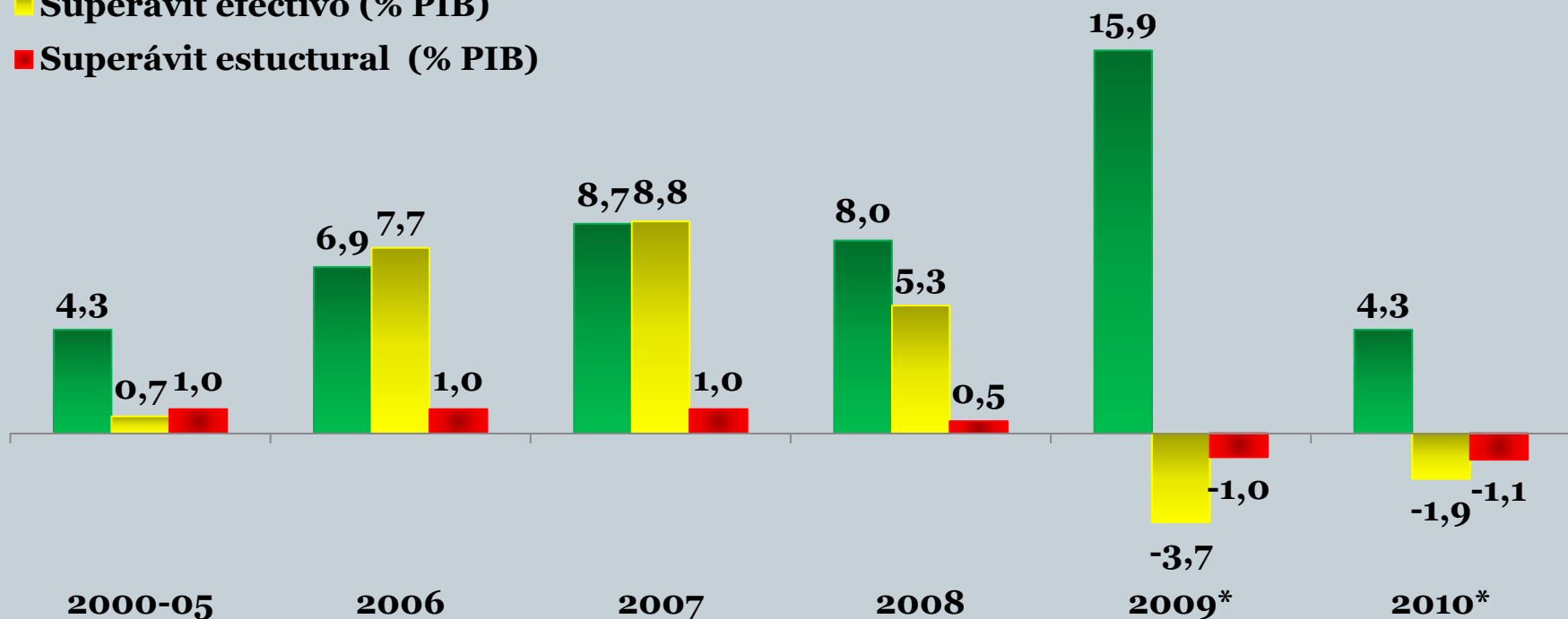


Fisco



Gobierno Central

- Crecimiento % gasto fiscal total
- Superávit efectivo (% PIB)
- Superávit estructural (% PIB)



* Cálculo de presupuesto estructural 2009 y 2010 difiere del oficial porque utiliza brecha producto efectivo/potencial menos holgada: 6,1% y 5,1% para los años 2009 y 2010, respectivamente. Brecha producto oficial es de 8,3% para 2010.



Proyecciones Economía Chilena



	2003	2004	2005	2006	2007	2008p	2009p	2010p
	Var.%							
PIB	4,0	6,0	5,6	4,6	4,7	3,2	-1,5	4,5
Demanda Interna	4,8	7,5	10,4	6,8	7,8	7,4	-4,6	6,6
Consumo de Familias	4,2	7,2	7,4	7,1	6,9	4,3	0,0	4,2
Consumo de Gobierno	2,4	6,1	5,9	6,4	8,0	4,0	8,4	3,9
Inversión	5,7	10,0	23,9	2,3	12,0	19,5	-13,3	6,9
Exportaciones	6,5	13,3	4,3	5,1	7,6	3,1	-4,6	5,0
Importaciones	9,7	18,4	17,2	10,6	14,9	12,9	-10,0	9,7
PIB (MM US\$)	74	96	119	146	163	171	153	183



Precios	2003	2004	2005	2006	2007	2008e	2009p	2010p
				Var.%				
IPC Dic/Dic	1,1	2,4	3,7	2,6	7,8	7,1	-0,4	2,5
IPC promedio año	2,8	1,1	3,1	3,4	4,4	8,7	1,6	1,7
Mercado del Trabajo								

Miles de Personas

Fuerza de Trabajo	6.399	6.608	6.798	6.803	6.944	7.203	7.342	7.450
Ocupados	5.788	5.946	6.170	6.272	6.449	6.642	6.600	6.731
Desocupados	610	661	628	531	495	562	741	721
Tasa de Desocupación Prom.año	9,5%	10,0%	9,2%	7,8%	7,1%	7,8%	10,1%	9,7%
Tasa de Desocupación Oct-Dic.	8,5%	8,9%	7,9%	6,0%	7,2%	7,5%	9,9%	8,9%

Cuentas Externas	2003	2004	2005	2006	2007	2008	2009	2010
	(Mills. US\$)							
Cuenta Corriente	-779	2.075	1.449	7.154	7.189	-3.440	2.063	1.655
Balanza Comercial	3.723	9.585	10.775	22.580	23.653	8.846	11.563	12.554
Exportaciones	21.664	32.520	41.267	58.680	67.666	66.456	51.895	57.590
Cobre	7.815	14.722	18.965	32.710	37.583	32.808	23.715	27.613
Resto	13.849	17.798	22.302	25.807	30.085	33.671	28.179	29.977
Importaciones	17.941	22.935	30.492	35.900	44.031	57.610	40.332	45.036
Cuenta Corriente (% PIB)	-1,1	2,1	1,2	4,9	4,4	-2,0	1,4	0,9
Precio Cobre	81	130	167	305	323	316	230	260
Precio Petróleo	27	40	56	66	72	104	60	77
Tipo de Cambio Nominal	691	610	560	530	523	523	566	550
Tipo de Cambio Real (1986=100)	104,3	99,2	95,1	91,7	94,1	95,9	96,9	93,0