

Observatorio del Transporte Público de Santiago

Ana Luisa Covarrubias

17 de abril 2008

Encuesta Transantiago

- Selección aleatoria de 455 hogares del área urbana de Santiago, usuarios de la locomoción colectiva.
- Encuesta telefónica realizada el miércoles 26 de marzo de 2008.
- Objetivo: Medir las variaciones en la percepción de los usuarios respecto del nivel de calidad del Transantiago.
- Se llevó a cabo la misma encuesta en octubre de 2006, marzo y octubre de 2007
- Nivel de confiabilidad : 95%

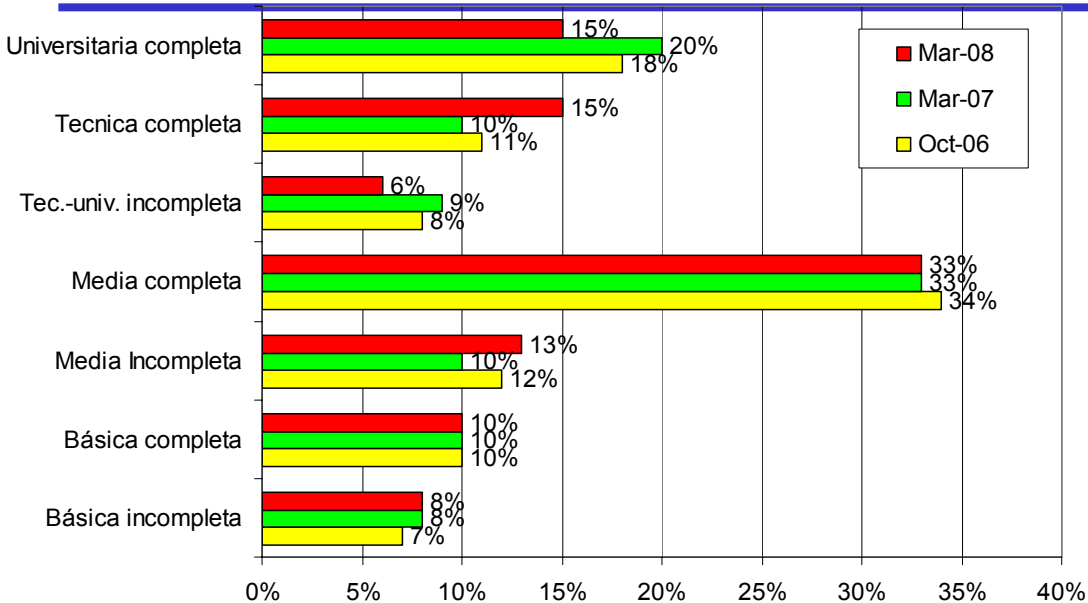
Características de los viajeros

Sexo y Edad

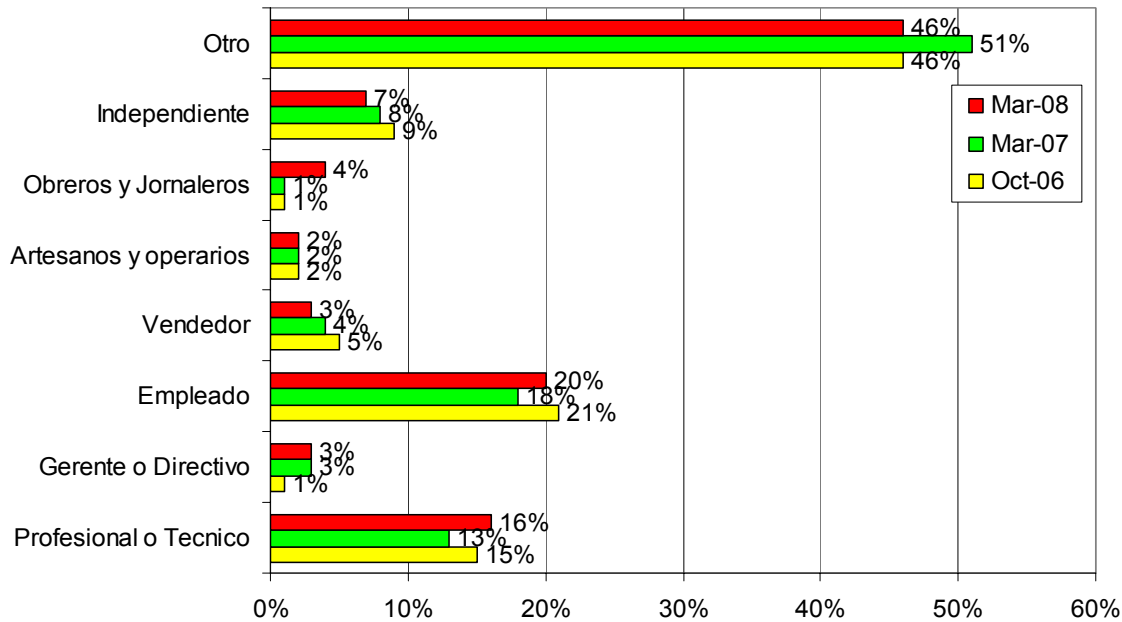
	Marzo 2007	Marzo 2008
Femenino	60%	63%
Masculino	40%	37%
Promedio de Edad	43	44,6

- La muestra no es representativa de la población, ya que hay un sesgo hacia las mujeres
- Sin embargo, ambas muestras son comparables.

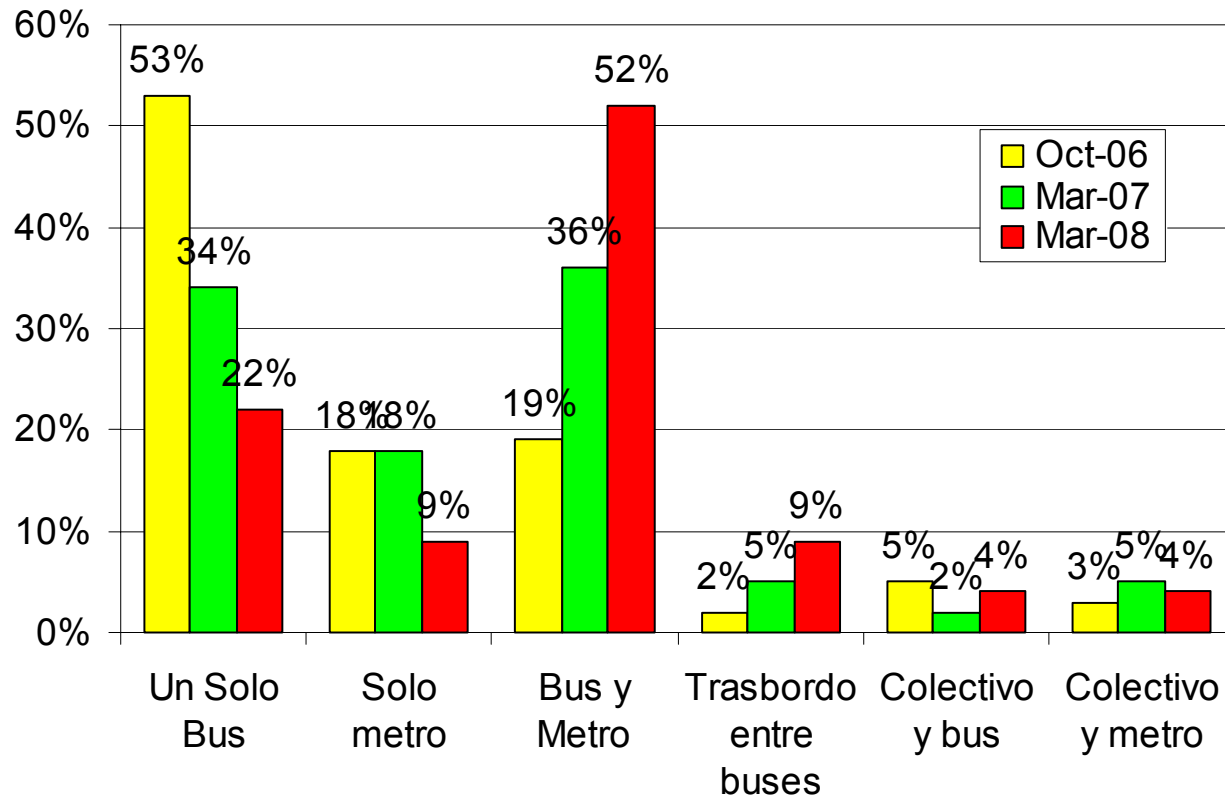
¿Cuál es el nivel educacional del Jefe de Hogar?



¿Cuál es su actividad principal?

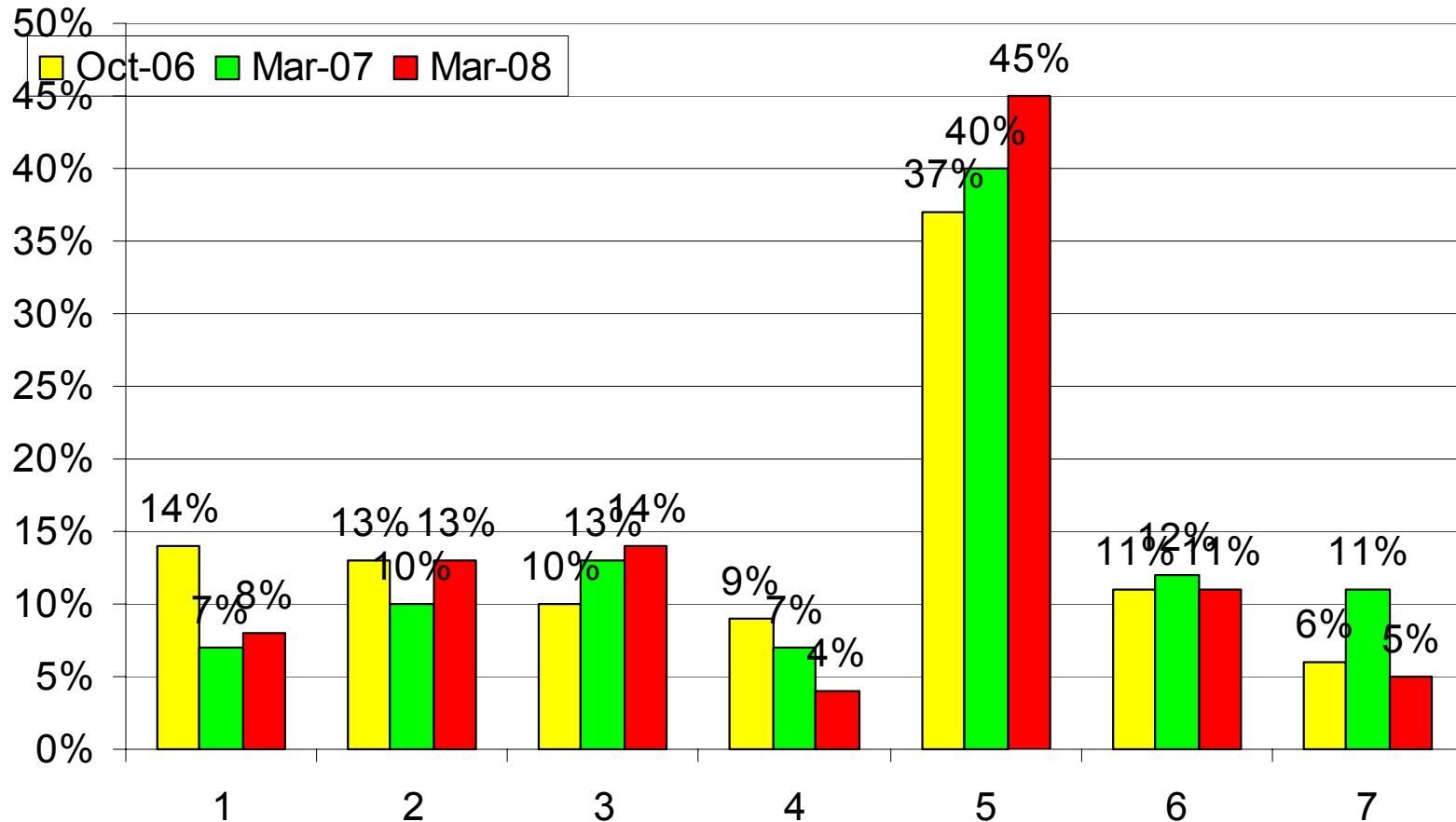


¿Qué medio de transporte usa ud. con mayor frecuencia en sus viajes habituales?



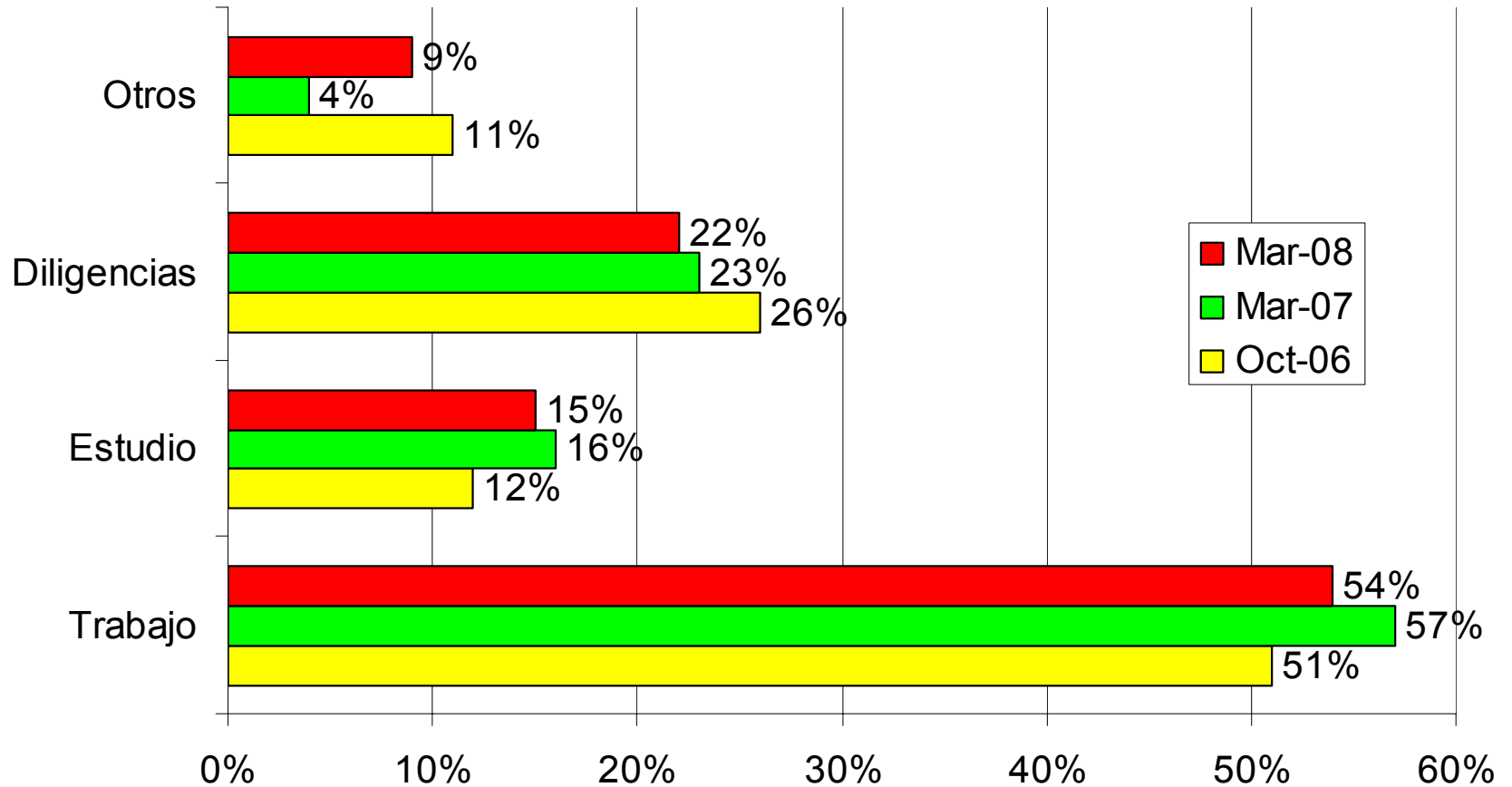
El porcentaje de usuarios que hace trasbordos aumentó de 47% a 69% entre marzo 2007 y 2008
 El porcentaje de usuarios que usa sólo metro o combina con metro aumentó de un 59% a un 65%.

¿Cuántas veces a la semana hace ud. estos viajes habituales?



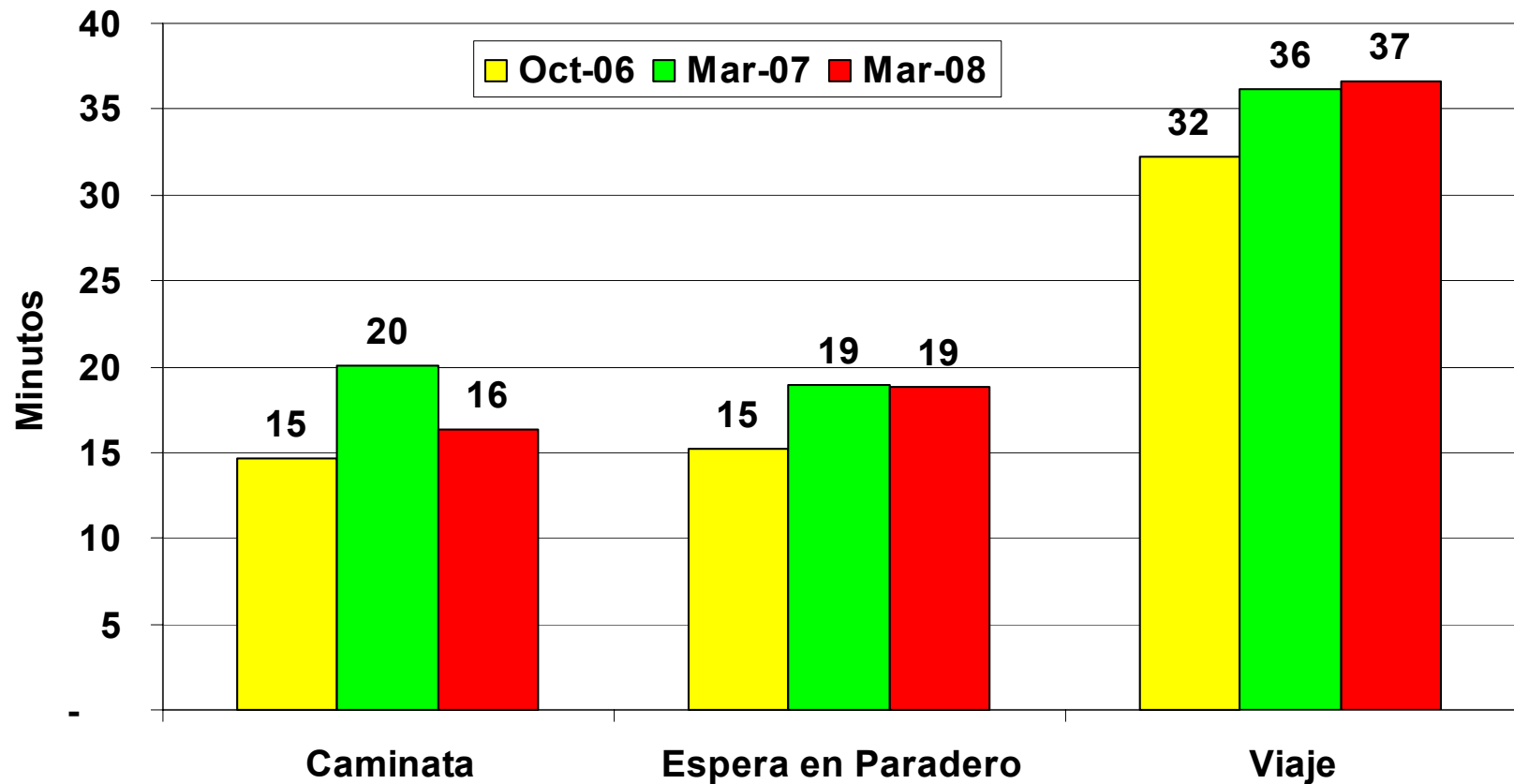
La frecuencia de viajes semanales por usuario disminuye de 4.5 en octubre de 2006 a 4.4 en marzo de 2007 y a 4.2 en marzo de 2008

¿Cuál es el motivo principal de sus viajes habituales?



Características de los viajes

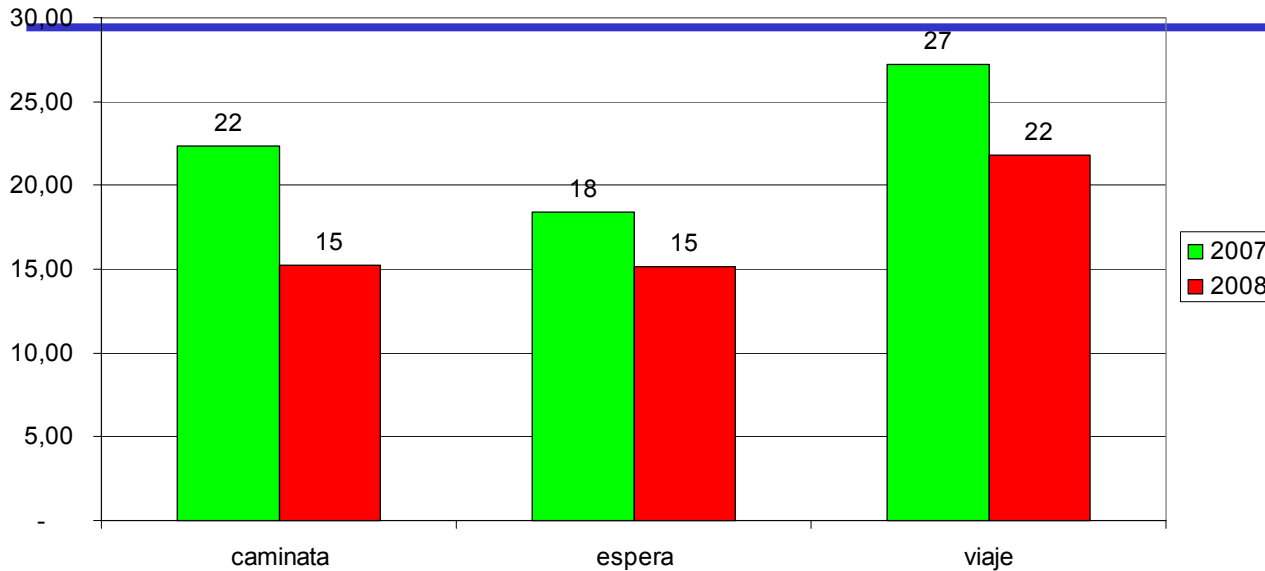
Tiempo según etapa del viaje



Tiempo promedio de viaje (caminata + espera + viaje)

Micros amarillas Oct. 06	62 minutos
Transantiago Marzo 07	75 minutos
Transantiago Marzo 08	72 minutos

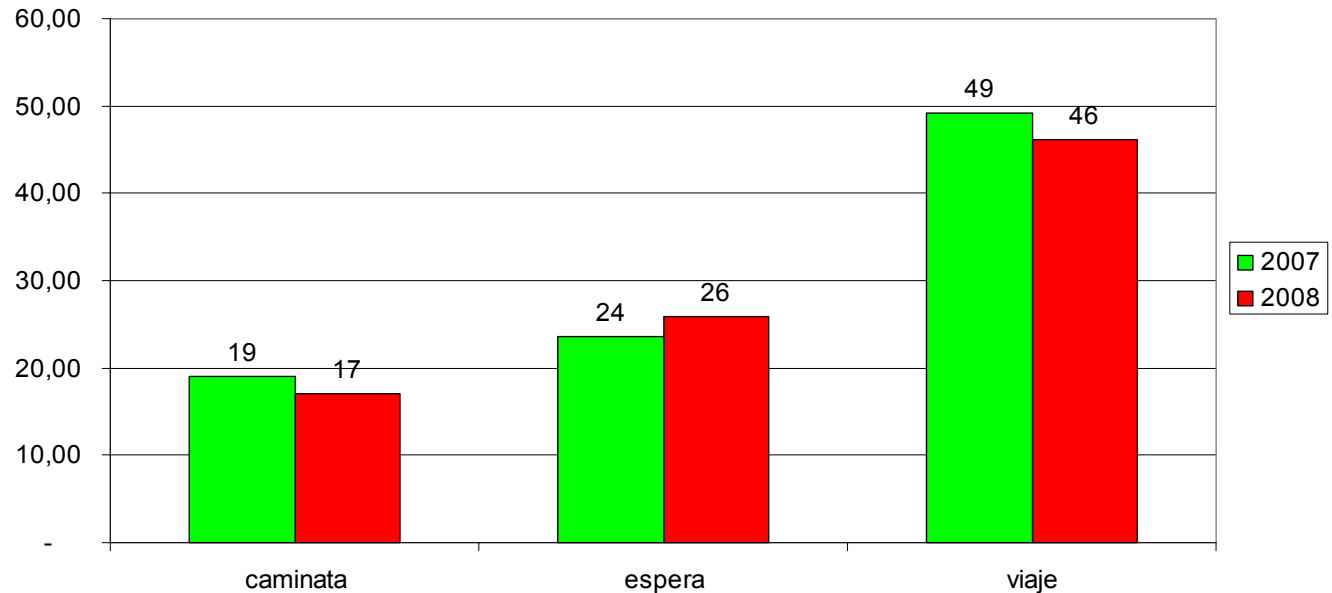
Tiempos por Etapa del Viaje - Usuarios de Bus sin trasbordo



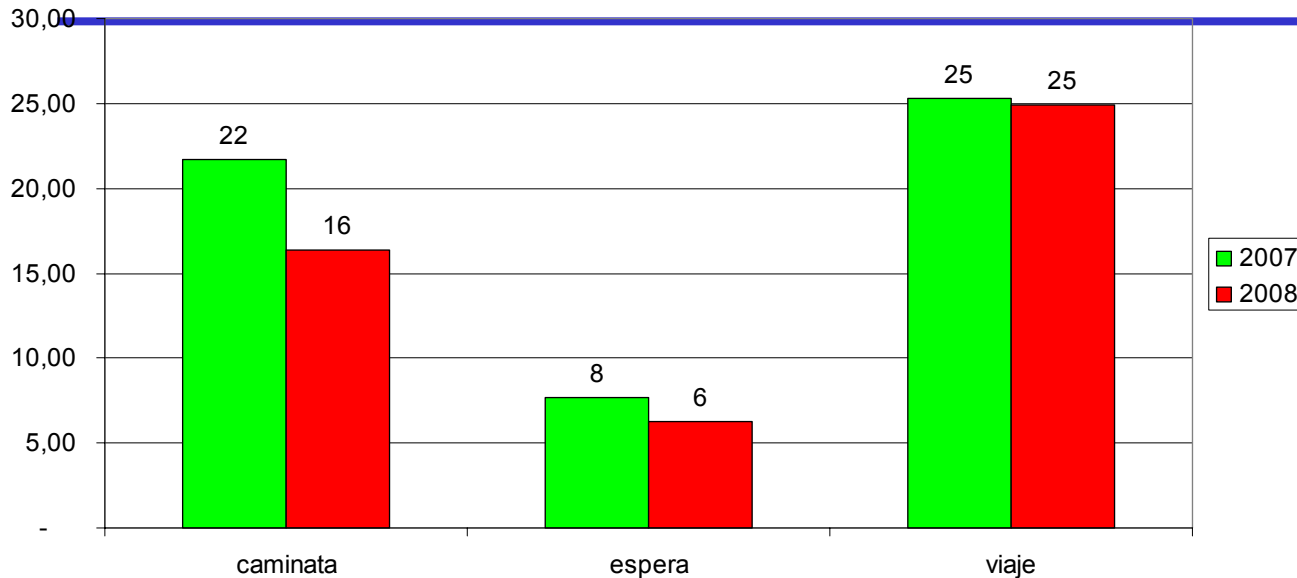
- El tiempo de viaje en bus sin trasbordo disminuyó un promedio de 16 minutos

Tiempos por Etapa del Viaje - Traslado Bus - Bus

- El tiempo de viaje con trasbordo entre buses disminuyó un promedio de sólo 3 minutos



Tiempos por Etapa del Viaje - Usuarios de Metro

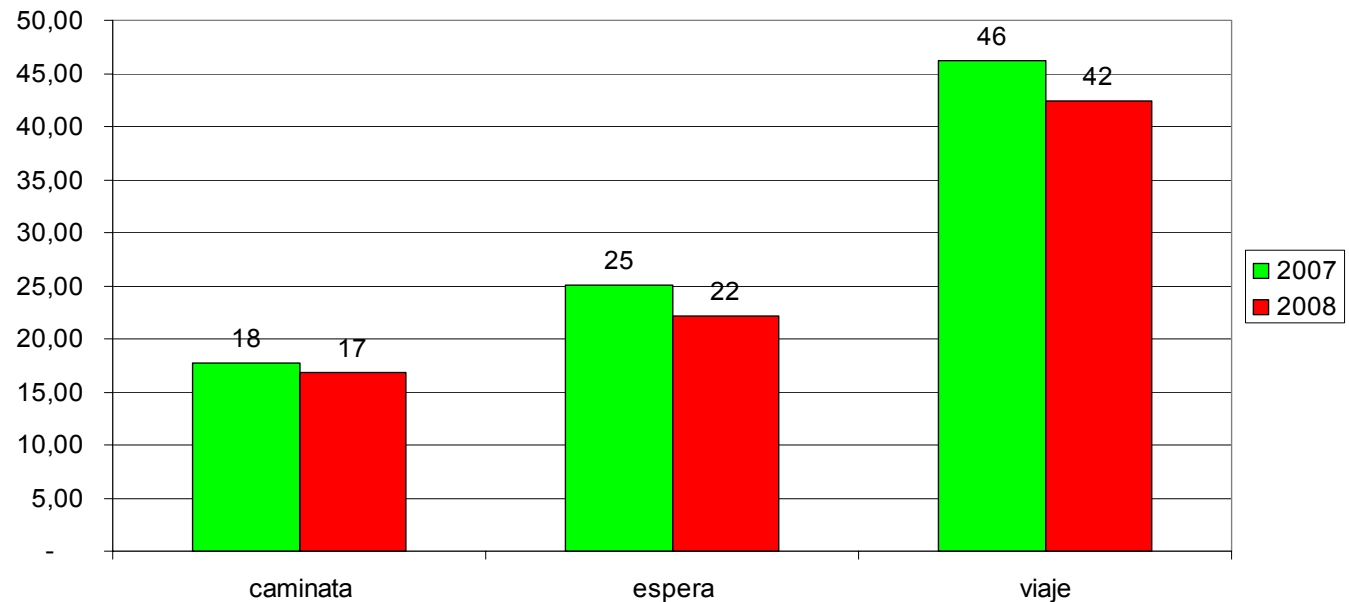


- El tiempo de viaje en metro disminuyó un promedio de 8 minutos

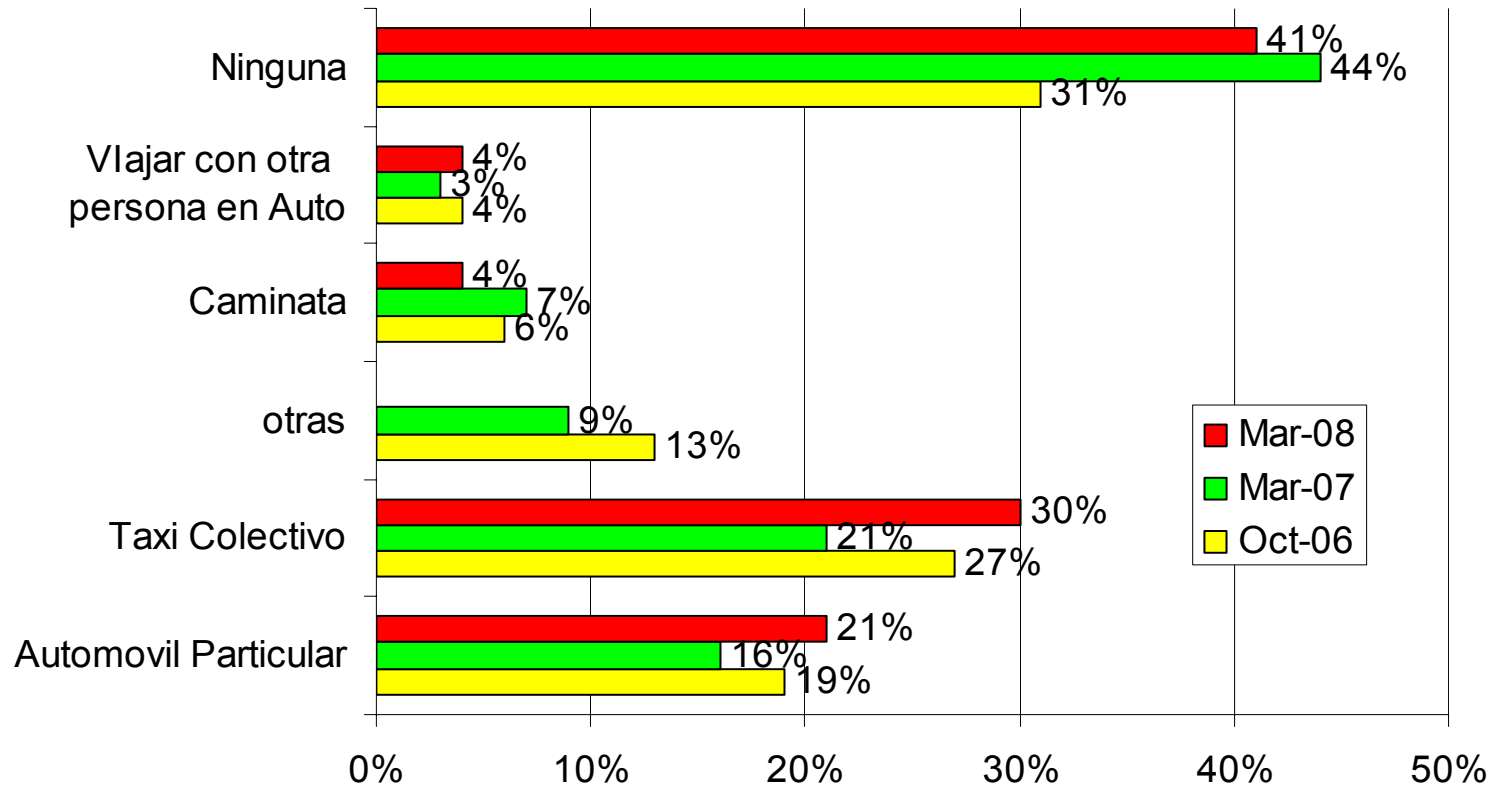
- El tiempo de viaje con trasbordo bus-metro disminuyó 8 minutos



Tiempos por Etapa del Viaje - Traslado Bus - Metro



¿Qué otras alternativas de transporte tiene disponibles para estos viajes?



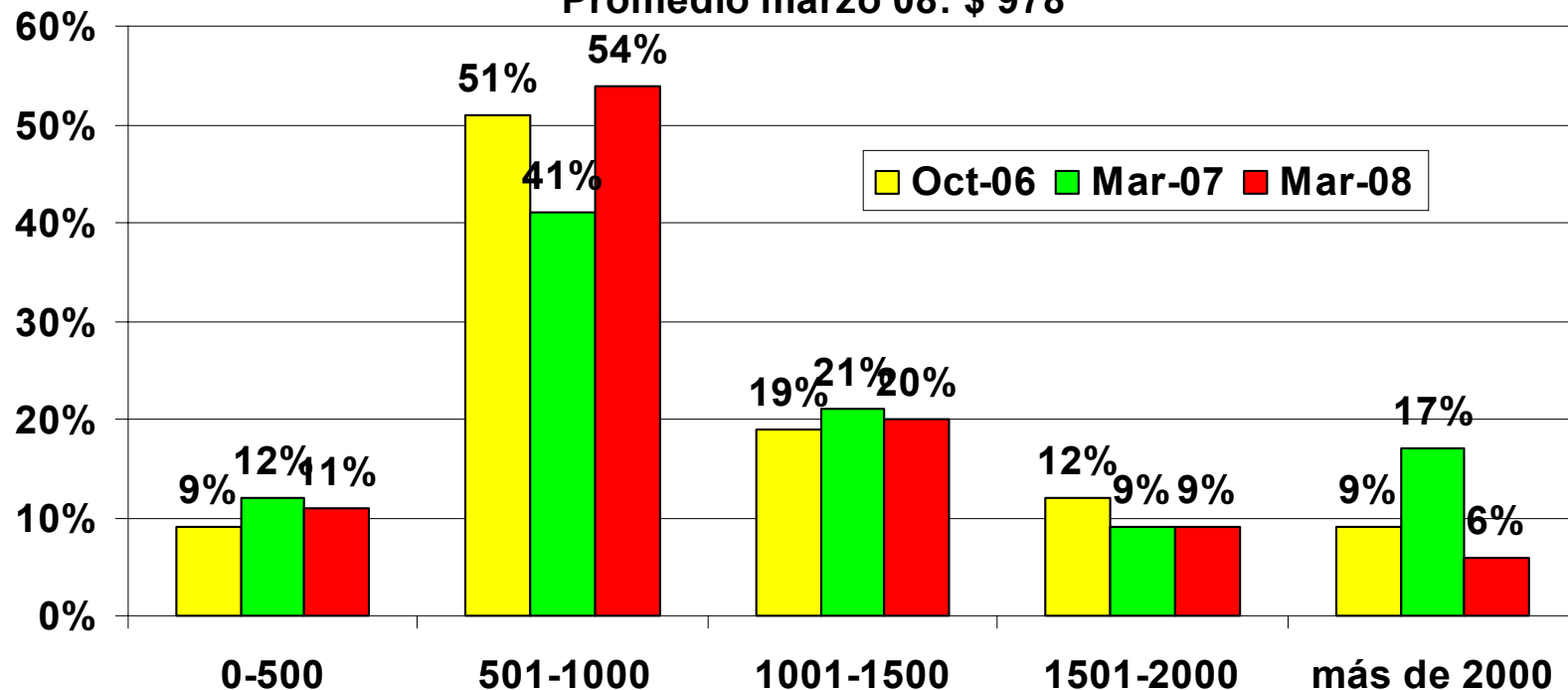
**Cúanto gasta ud. diariamente en transporte
(ida y vuelta)**

Promedio octubre 06 : \$ 1.060

Promedio marzo 07: \$ 1.149

Promedio octubre 07: \$ 984

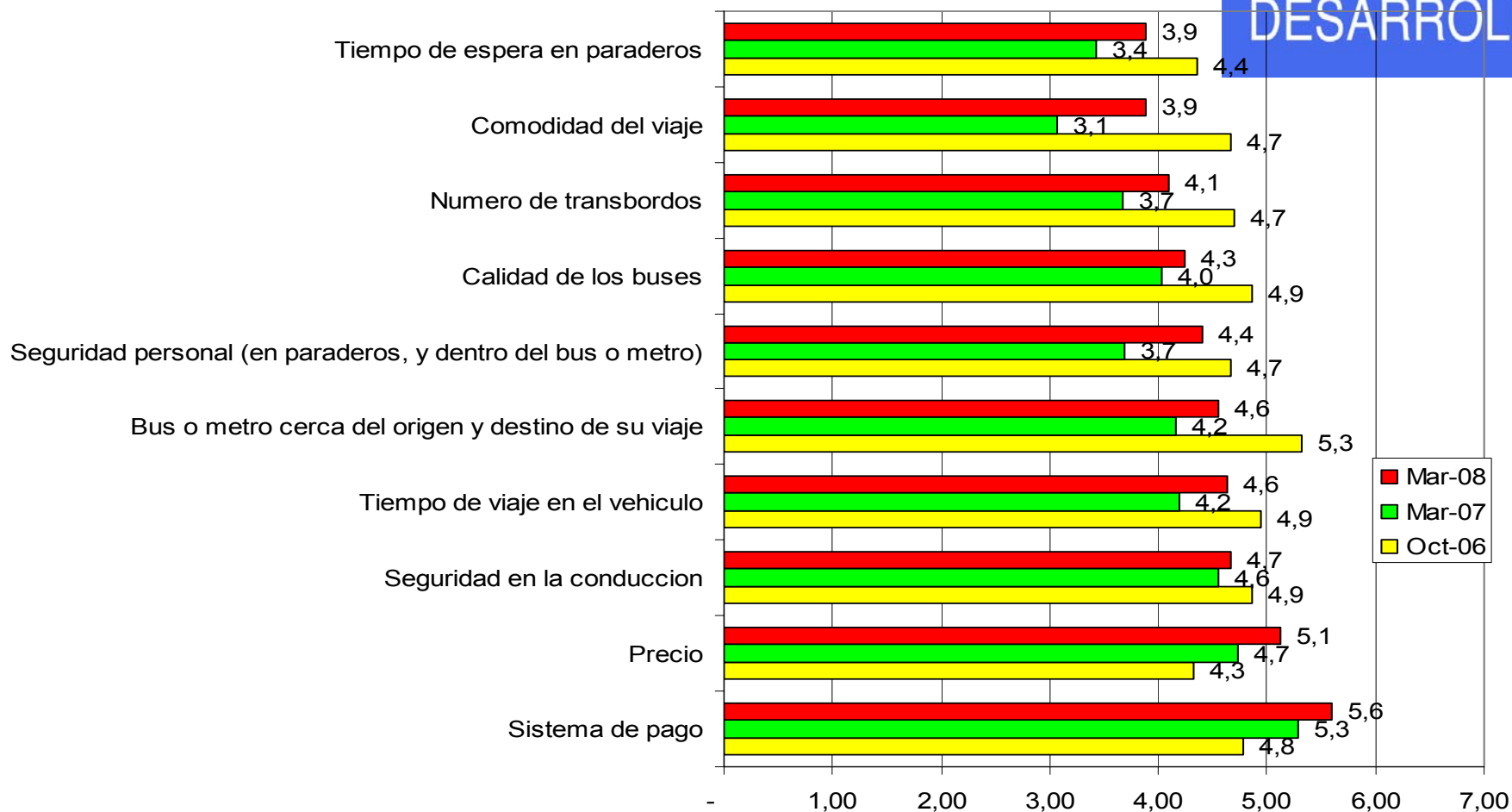
Promedio marzo 08: \$ 978



- Entre marzo de 2007 y marzo de 2008, el gasto diario en transporte disminuyó en \$ 171

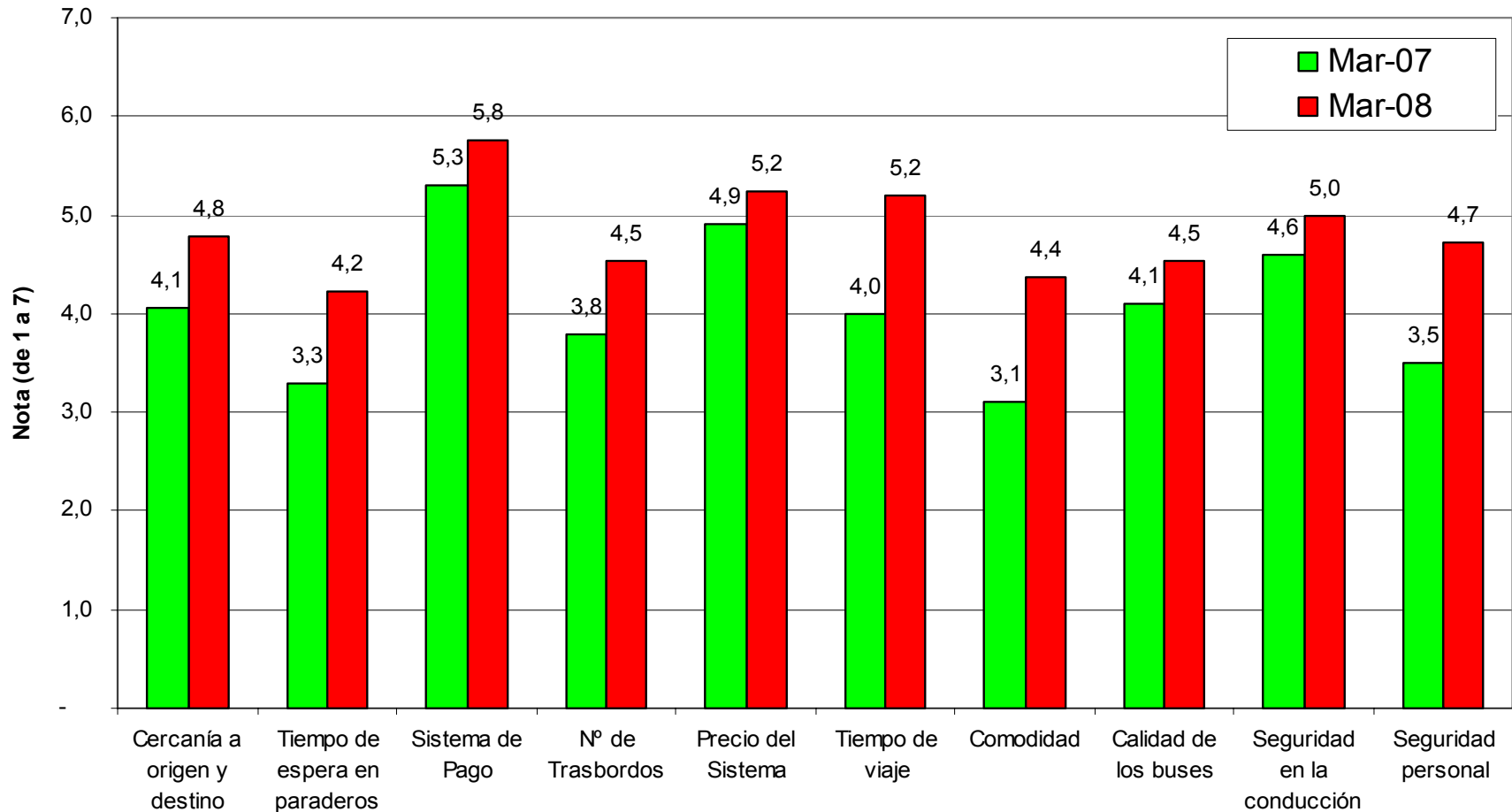
Calidad del Servicio

Califique los siguientes aspectos del sistema de locomoción colectiva con nota de 1 a 7



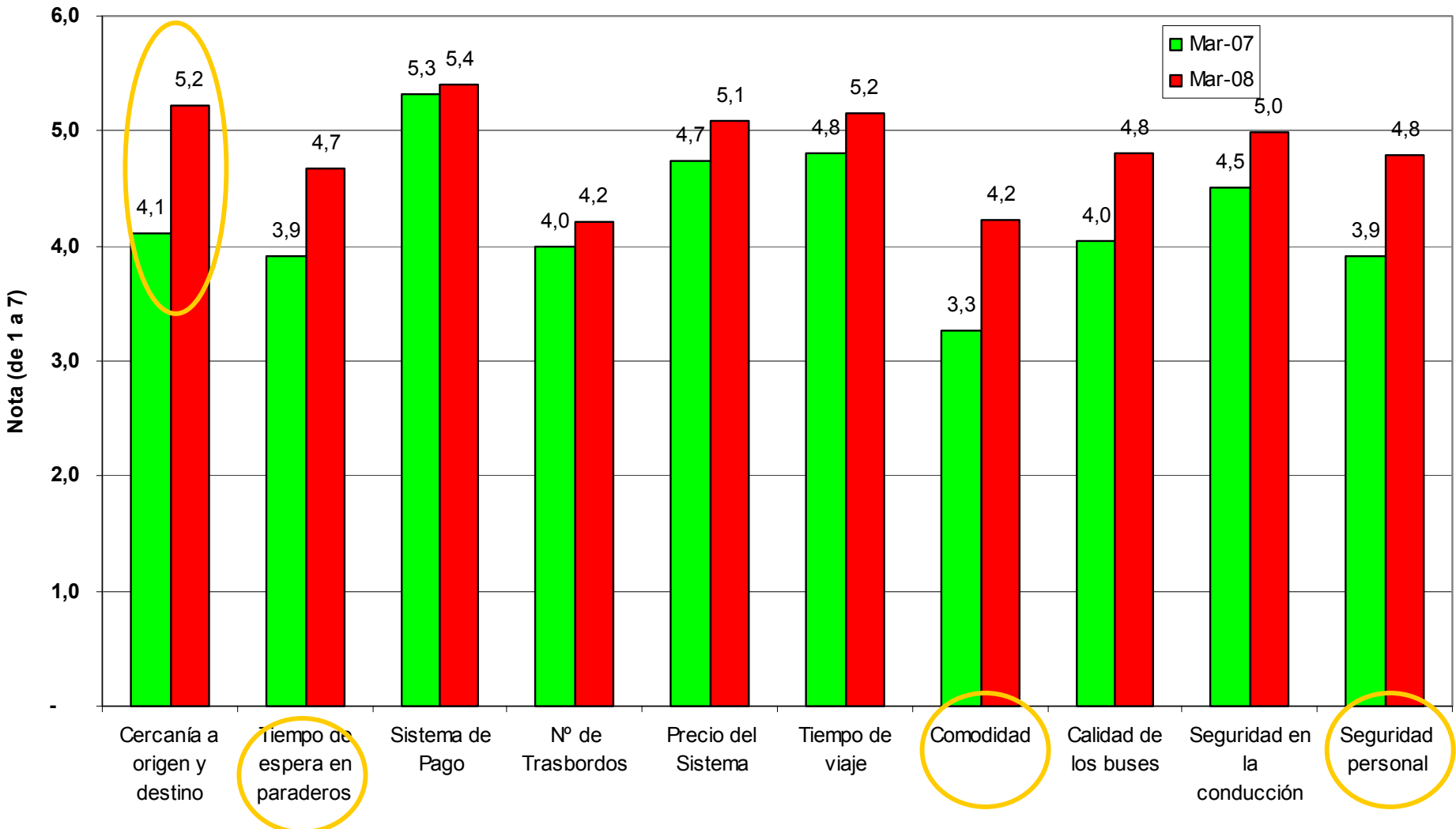
- La calificación del sistema aumentó de un 4,1 en marzo de 2007 a un 4,3 en marzo de 2008, aunque sigue siendo inferior a la calificación del sistema antiguo.
- El aumento es significativo en todos los aspectos, excepto calidad de los buses y seguridad en la conducción

Evolución de la Calificación del Transantiago Usuarios de Buses

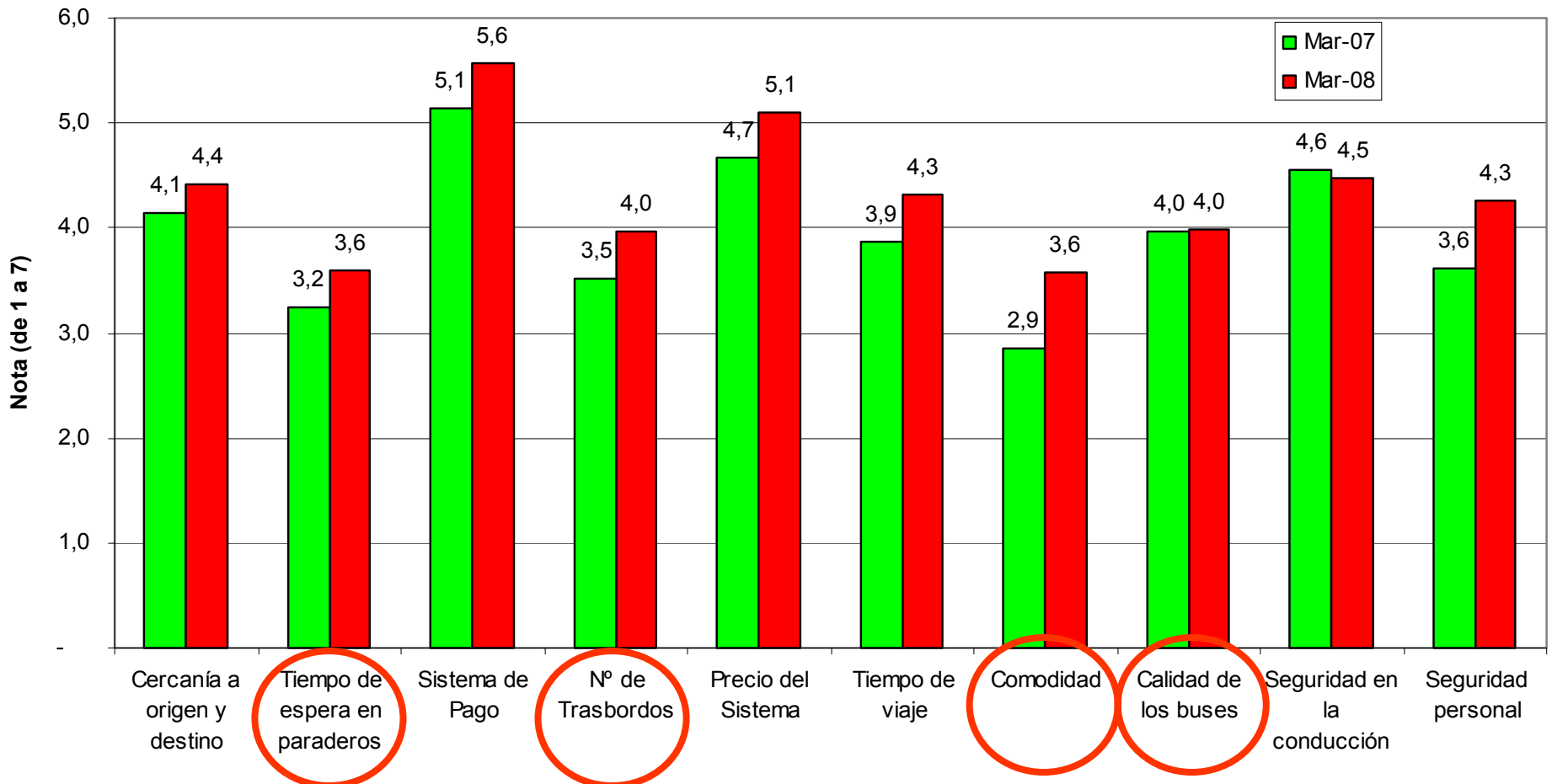


- La calificación de todos los aspectos supera la nota 4.0

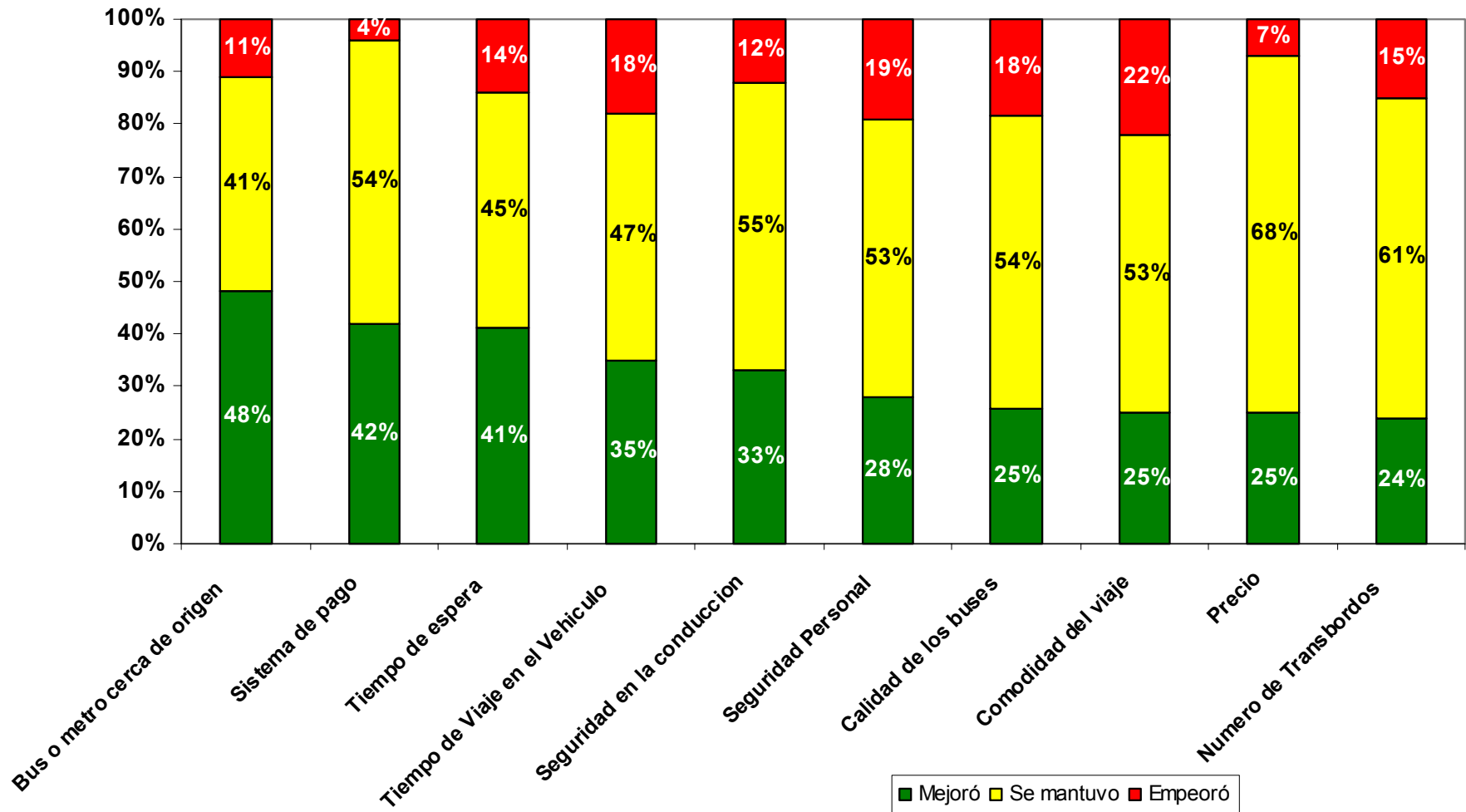
Evolución de la Calificación del Transantiago Usuarios de Metro



Evolución de la Calificación del Transantiago - Traspaldos



¿Cuál de los siguientes aspectos cree ud. que mejoraron/se mantuvieron/empeoraron desde el comienzo del Transantiago?



Conclusiones (Mar 07 – Mar 08)

- El porcentaje de usuarios que hace trasbordos aumentó de 47% a 69%
- El porcentaje de usuarios que usa sólo metro cayó de un 18% a un 9%.
- El porcentaje de usuarios que usa el sólo metro o combina con metro aumenta de 59% a 65%
- El número de viajes semanales promedio disminuyó de 4.4 a 4.2

Conclusiones (Mar 07 – Mar 08)

- El tiempo de viaje disminuyó de 75 min a 72 min
- Sólo se redujo en términos estadísticamente significativo el tiempo de caminata, lo que refleja la mejor cobertura de servicio respecto de marzo de 2007
- Se observan disminuciones significativas en los viajes sin trasbordos, los que son mal evaluados por los usuarios.
- Se observa una mejor calificación en casi todos los aspectos del sistema
- Aún no se alcanzan los tiempos de viaje y calificación obtenida en octubre de 2006.

Resumen

	Micros Amarillas Oct 2006	Transantiago Mar 2007	Transantiago Oct 2007	Transantiago Marzo 2008
% usuarios que hace trasbordos	29%	47%	58%	69%
Proporción de usuarios que usa sólo metro o combina con metro	40%	59%	68%	65%
Promedio de viajes semanales por usuario	4,5	4,4	4,1	4,2
Tiempo promedio de viaje	62 mins.	75 mins	73 mins	72 mins
Gasto promedio diario (ida y vuelta)	\$ 1.060	\$ 1.149	\$ 983	\$ 978
Calificación promedio del sistema	4,6	4,0	4,1	4,3