

Encuesta de Percepción del Desempleo

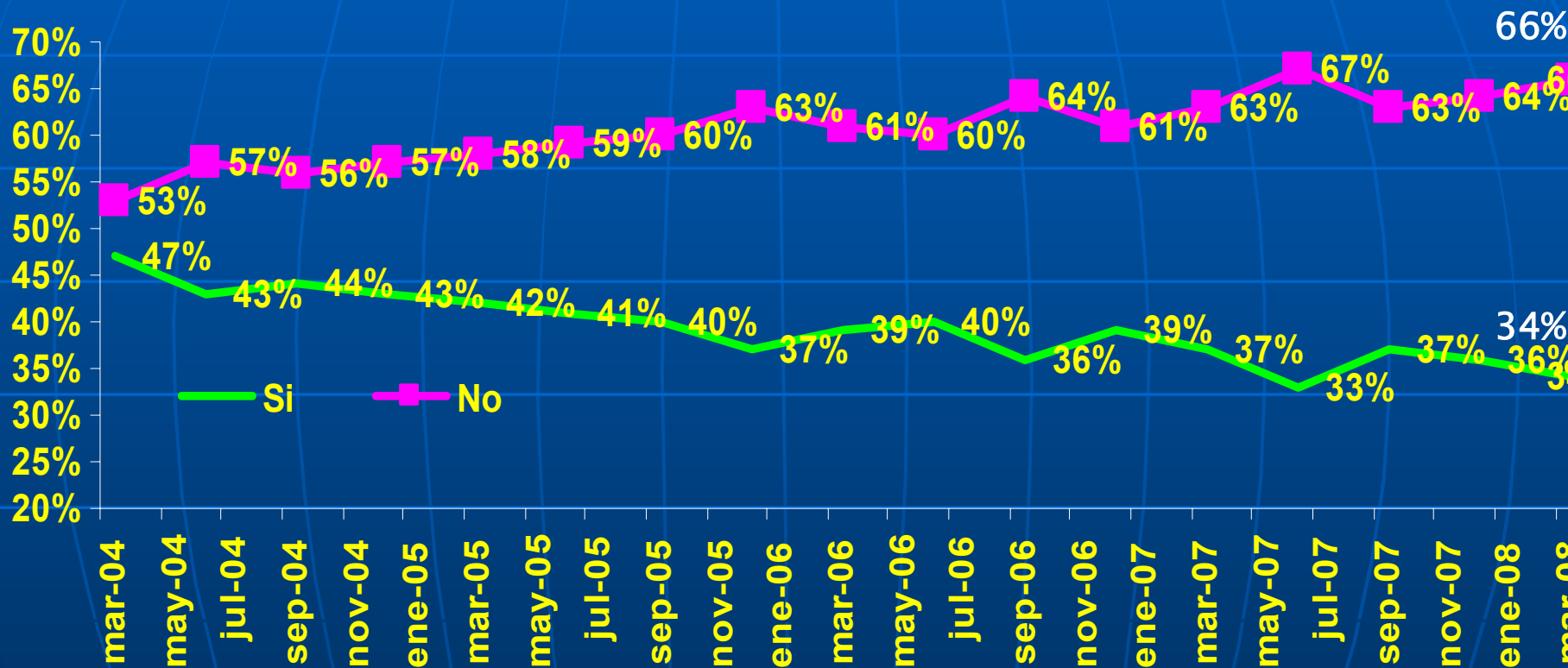
Tomás Flores Jaña

Stgo., Marzo de 2008

Ficha Técnica

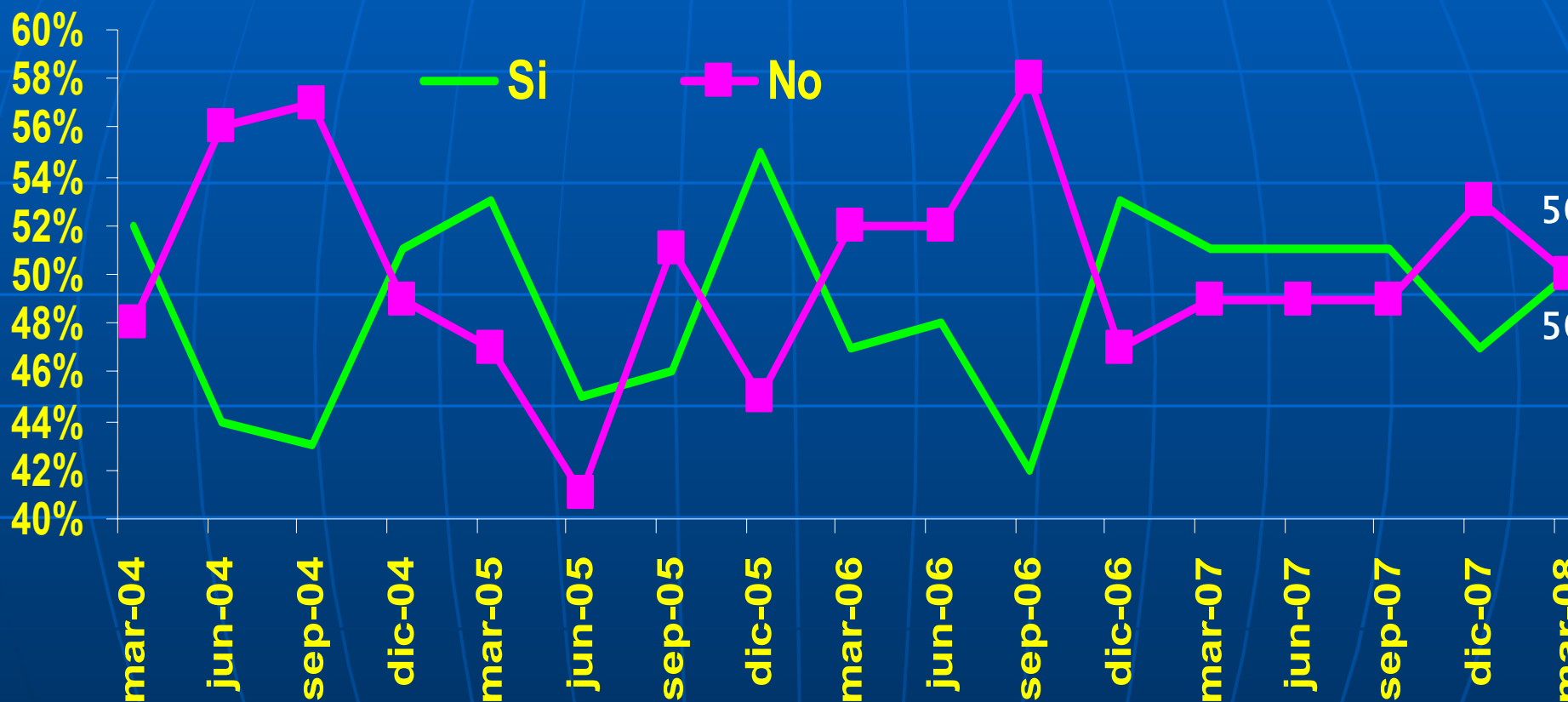
Tipo de Encuesta:	Telefónica.
Fecha:	Marzo 2008.
Universo:	Personas mayores de 18 años inscritas en los registros electorales de comunas urbanas, correspondientes a las principales ciudades del país, las que representan al 70% de los hogares del país.
Marco Muestral:	Habitantes de las principales comunas urbanas del país conectados a la red telefónica. La cobertura telefónica alcanza un 71% promedio.
Muestra:	1.000 personas a través de una selección aleatoria de teléfonos. Se incluyen comunas del Área Metropolitana de Santiago, además de San Bernardo, Puente Alto, Arica, Iquique, La Serena, Coquimbo, Valparaíso, Viña del Mar, Rancagua, Talca, Chillán, Talcahuano, Concepción, Temuco, Punta Arenas
Error Estimado:	Si fuera enteramente probabilística, su margen de error máximo sería de $\pm 3,2$ puntos porcentuales con un nivel de confianza del 95% para el tamaño muestral seleccionado

¿Se encuentra usted o alguien de su familia, en edad de trabajar, y que vivan con usted sin trabajo en este momento?



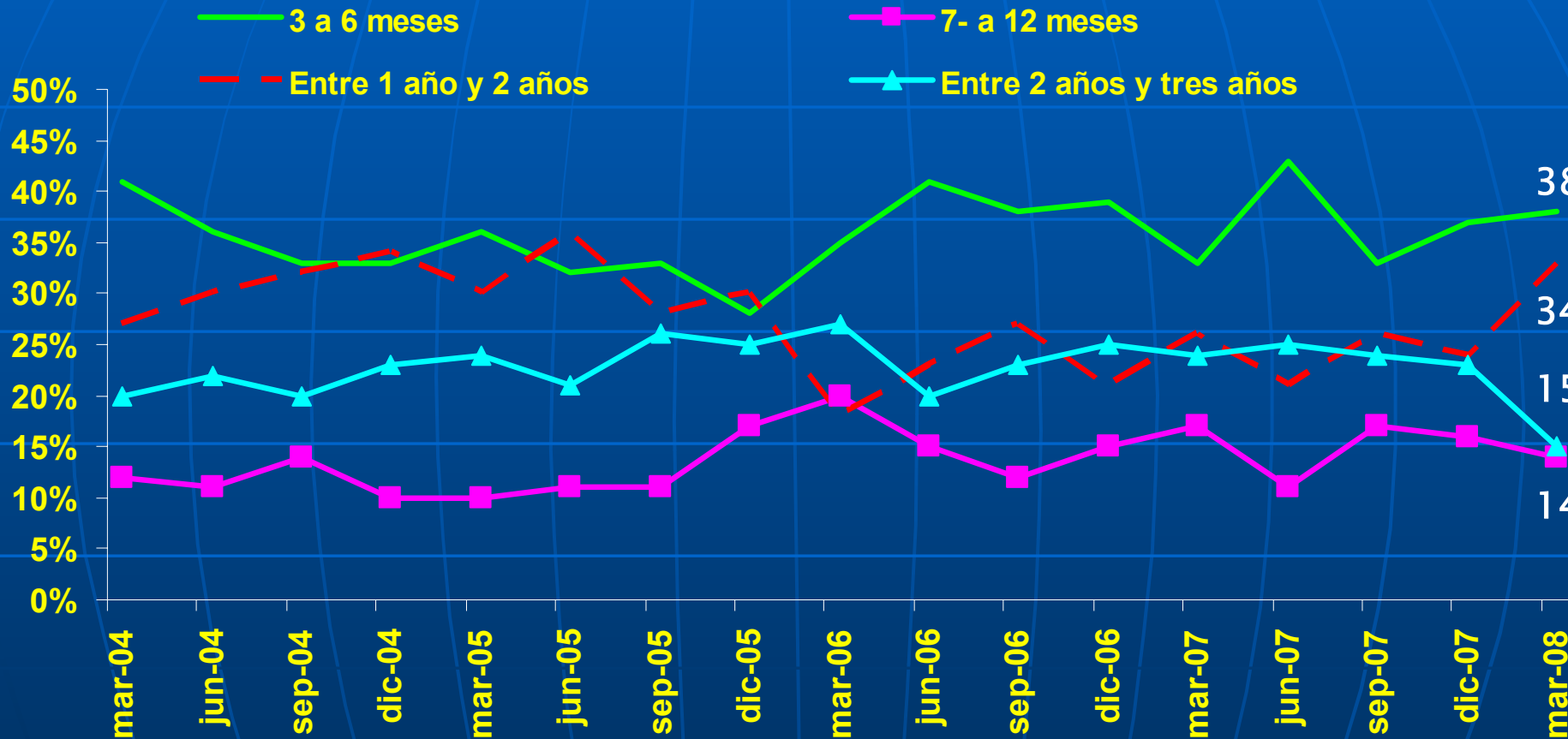
Se reduce el porcentaje de familias que tienen alguien sin trabajo, en relación a la última encuesta. Es más bajo también en comparación a la situación de un año atrás.

¿La persona que está sin trabajar es el Jefe de Hogar?



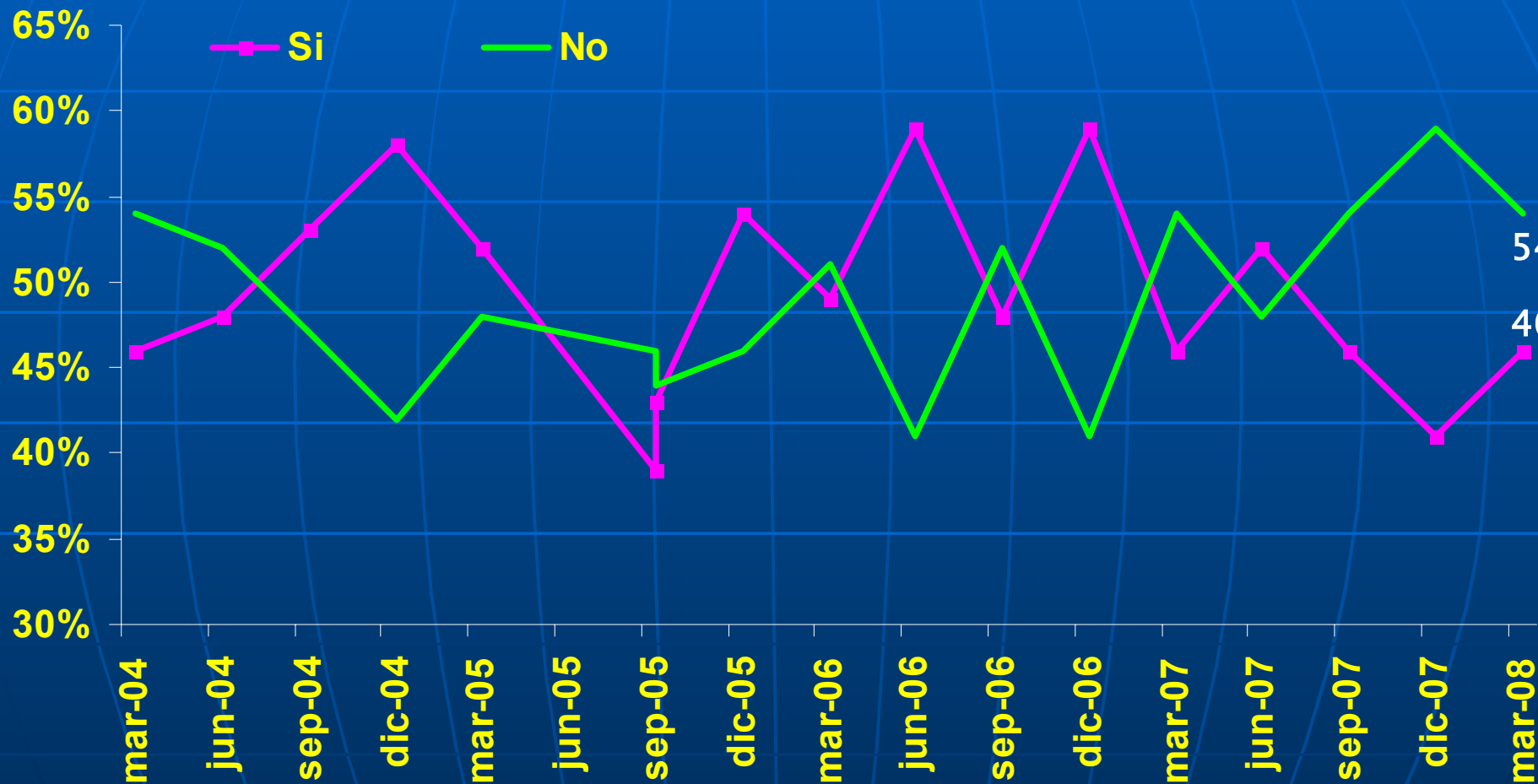
Se elevan los jefes de hogar desocupados con respecto a dic 2007 y baja con respecto a mar 2007.

¿Cuánto tiempo lleva sin trabajo?



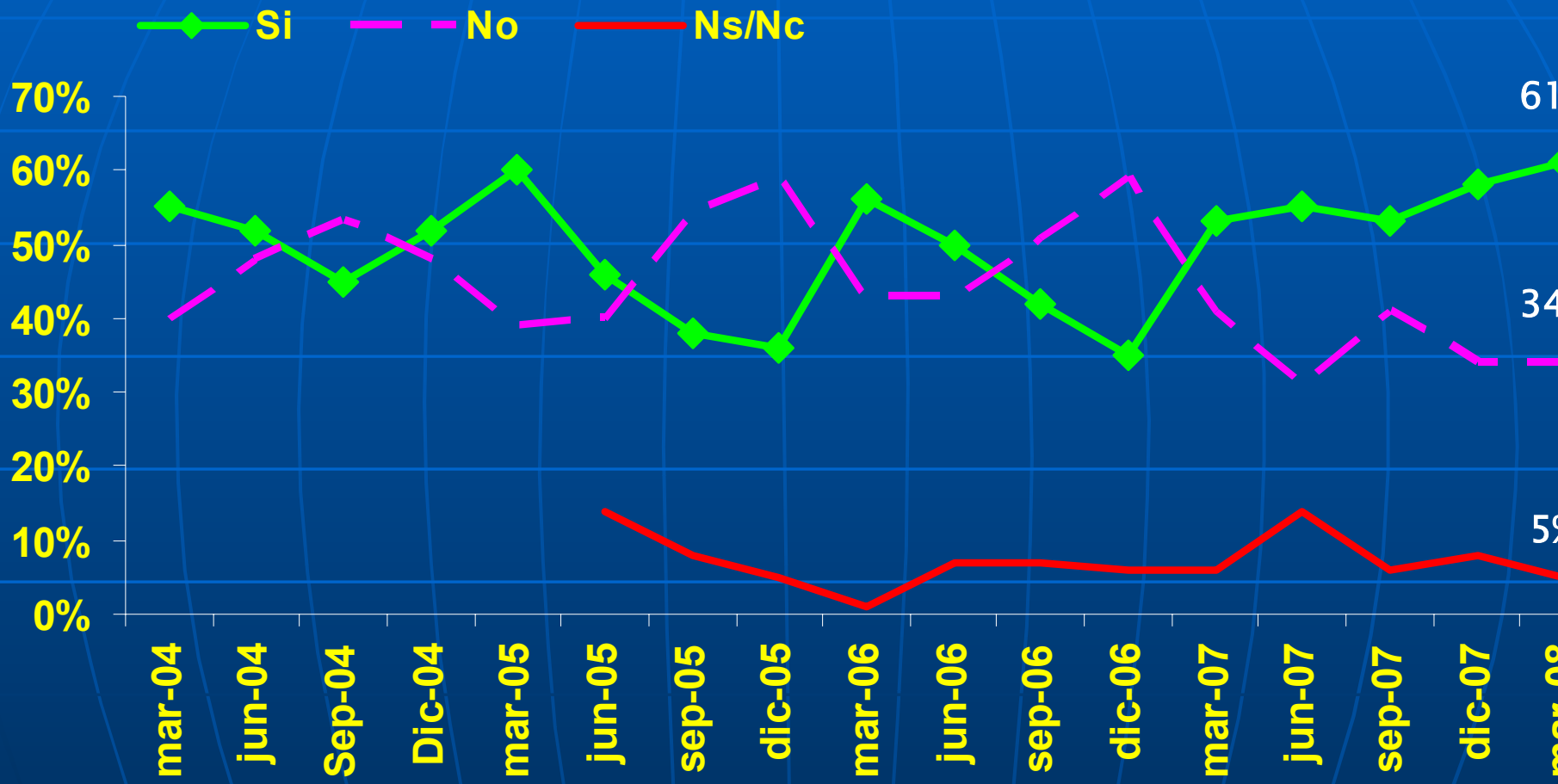
Con respecto a la situación de diciembre de 2007, aumentan los desocupados que llevan entre 3 y 6 meses, y entre 1 y 2 años sin empleo, pero bajan los que tienen entre 7 y 12 meses. Lamentablemente, más del 49% lleva más de un año sin empleo.

¿Se ha endeudado para mantener a su familia?



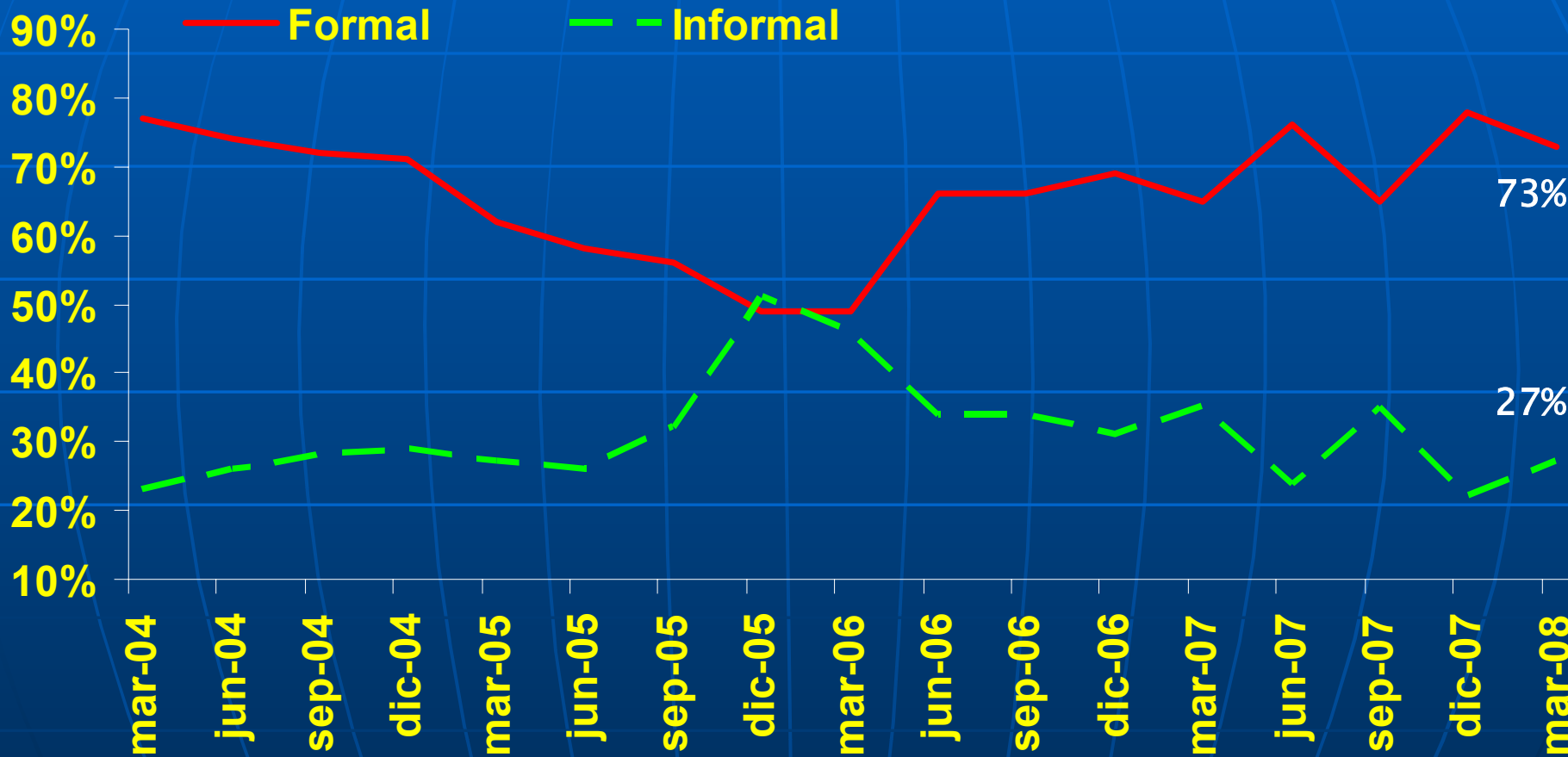
En comparación con diciembre 2007 se ha elevado el endeudamiento. De todas maneras es más bajo que hace un año atrás

¿Cree usted que tiene oportunidad de encontrar trabajo durante este año?



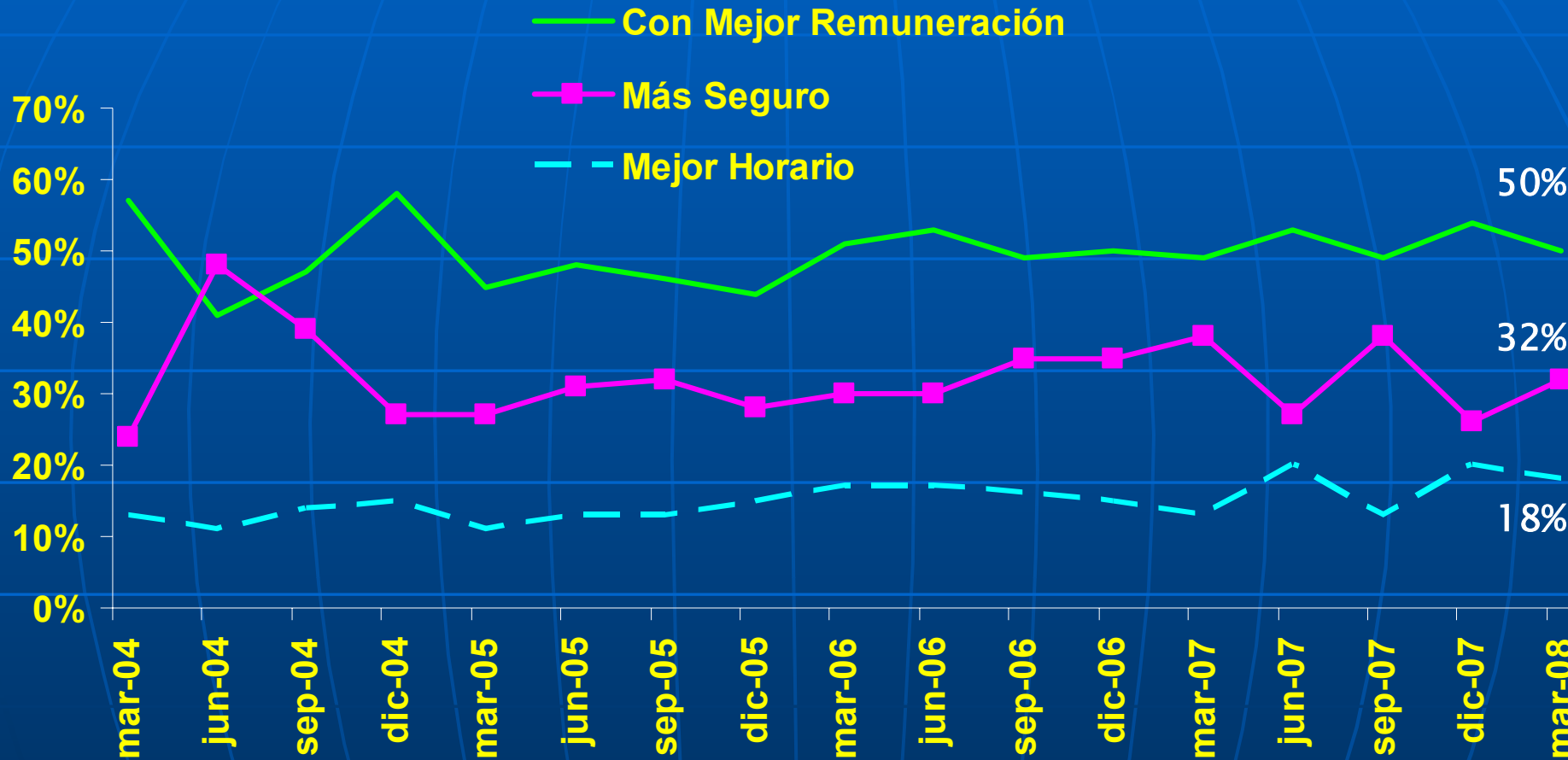
Se eleva, en comparación a diciembre, la percepción de encontrar empleo durante el año, y también es más alta que hace un año.

El trabajo que tiene actualmente es...



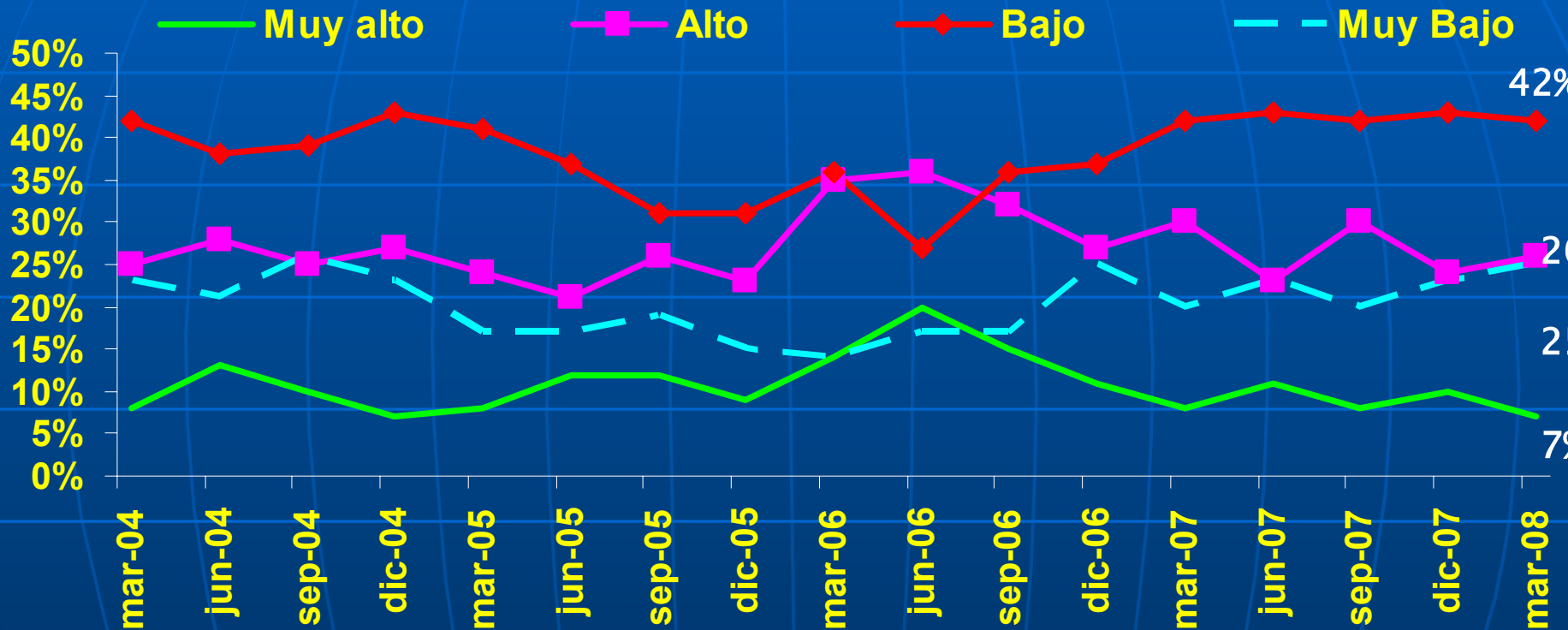
Se modera el porcentaje de aquellos que se consideran empleados en el sector formal.

¿Usted a qué tipo de trabajo aspira?



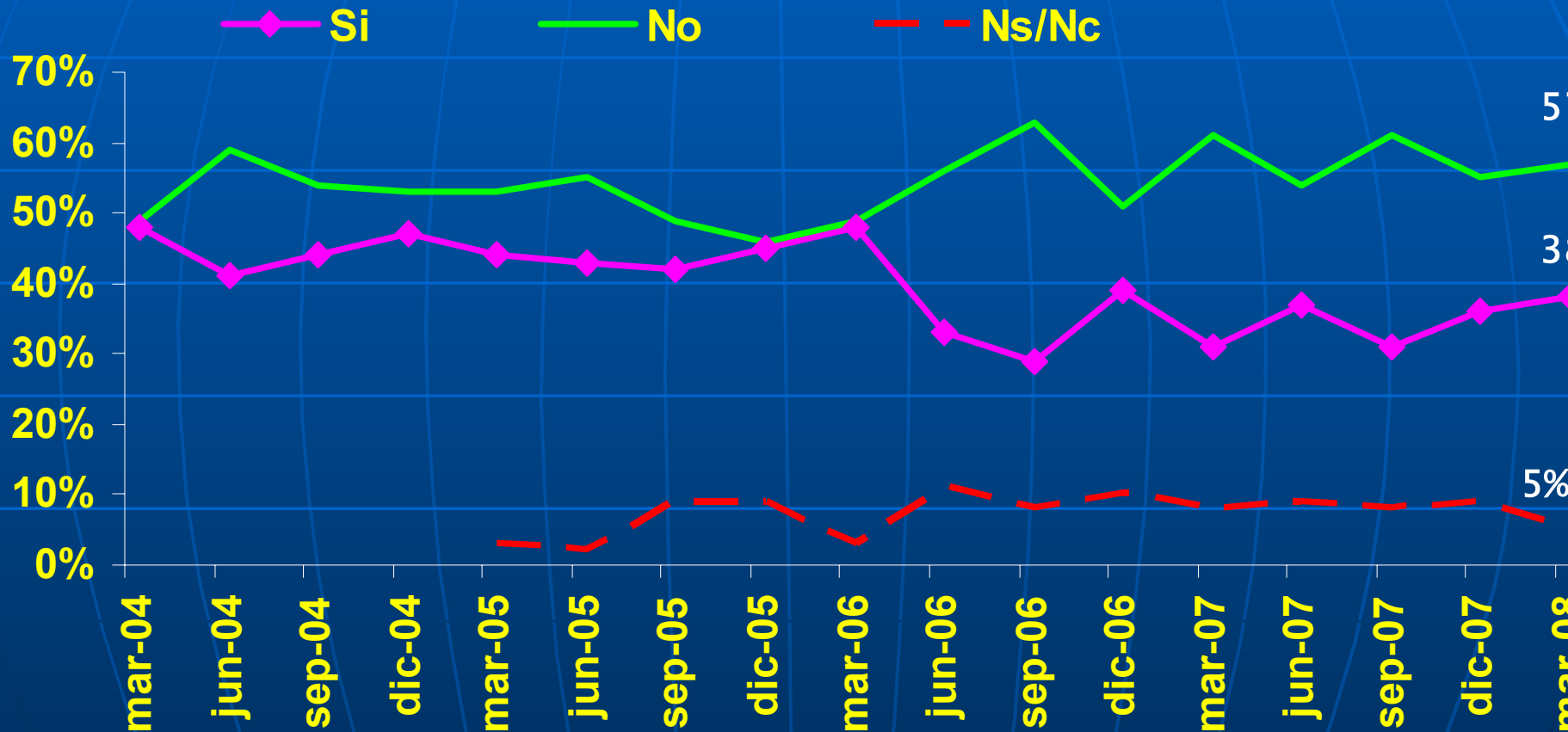
La mejor remuneración es la principal aspiración del cesante, seguido más atrás por deseo de una mayor seguridad, aunque esta última es cada vez más importante.

¿Cuál diría usted que es su nivel de temor a perder su trabajo en los próximos meses?



Se mantiene la incertidumbre con respecto a lo observado en diciembre, ya que cerca del 33% de los encuestados tiene temor alto o muy alto de perder su empleo en los próximos meses, aunque es más bajo que hace un año.

¿Diría usted que el Gobierno ha hecho lo necesario para disminuir el desempleo?

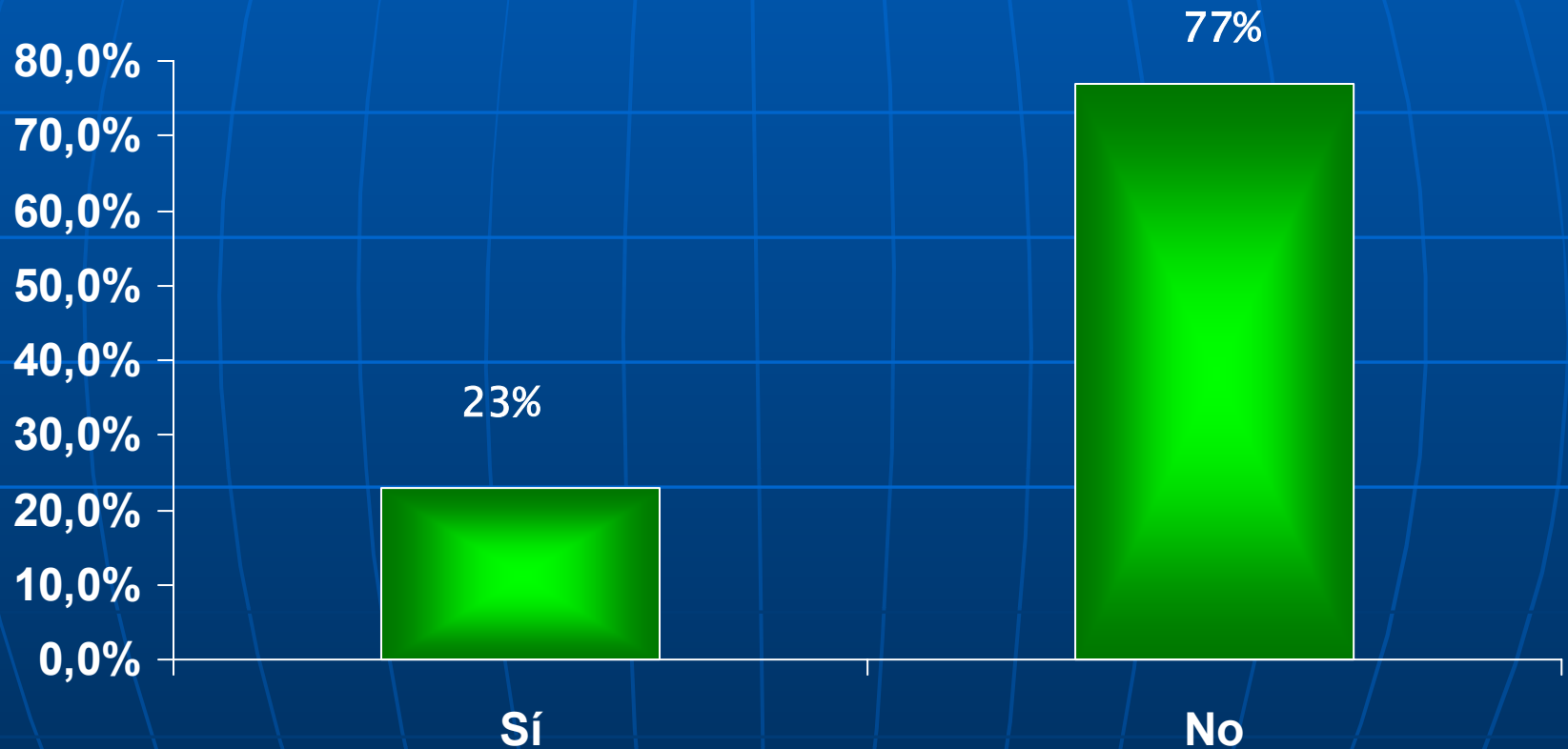


El 57% de los encuestados opina que el Gobierno no ha hecho lo suficiente para disminuir el desempleo.

Tasa de Desocupación Ajustada por Programas de Empleos con aporte Fiscal

					Tasa de Desocupación		
	Fuerza de Trabajo	Ocup.	PEAF	Ocup. Netos	Oficial	Corregida	Dif.
II Trim. 05	6.806,5	6.119,0	92,6	6.026,4	10,1%	11,5%	1,4%
III Trim.05	6.795,7	6.127,2	155,4	5.971,8	9,8%	12,1%	2,3%
IV Trim.05	6.814,7	6.273,6	138,8	6.134,8	7,9%	10,0%	2,0%
Prom. 05	6.798,4	6.170,3	113,6	6.056,7	9,2%	10,9%	1,7%
I Trim.06	6.851,1	6.279,7	77,9	6.201,8	8,4%	9,5%	1,1%
II Trim.06	6.791,5	6.184,9	82,5	6.102,4	8,9%	10,1%	1,2%
III Trim.06	6.746,5	6.211,8	122,1	6.089,7	7,9%	9,7%	1,8%
IV Trim.06	6.820,9	6.411,0	115,2	6.295,8	6,0%	7,7%	1,7%
Prom. 06	6.802,7	6271,9	99,4	6.172,4	7,8%	9,3%	1,5%
I Trim. 07	6.925,2	6.458,9	100,6	6.358,3	6,7%	8,2%	1,5%
II Trim. 07	6.869,8	6.397,7	90,7	6.307,0	6,9%	8,2%	1,3%
III Trim.07	6.904,1	6.391,4	101,9	6.269,4	7,7%	9,2%	1,5%
IV Trim.07	7.076,8	6.566,0	106,6	6.459,4	7,2%	8,7%	1,5%
Prom. 07	6.943,9	6.453,5	99,5	6.348,5	7,1%	8,6%	1,5%

¿Esta Usted Sindicalizado?



¿Por qué no esta Sindicalizado?

