

# Encuesta de Percepción del Desempleo

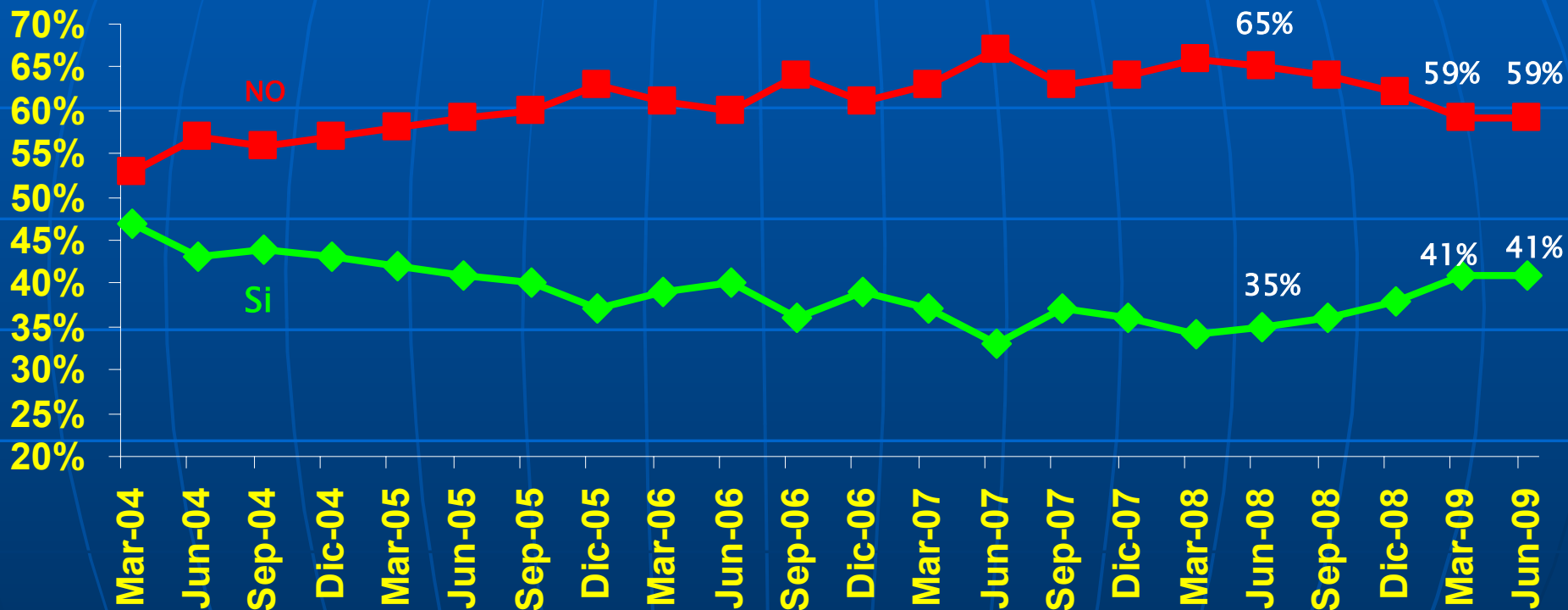
**Tomás Flores Jaña**

**Stgo. Junio de 2009**

# Ficha Técnica

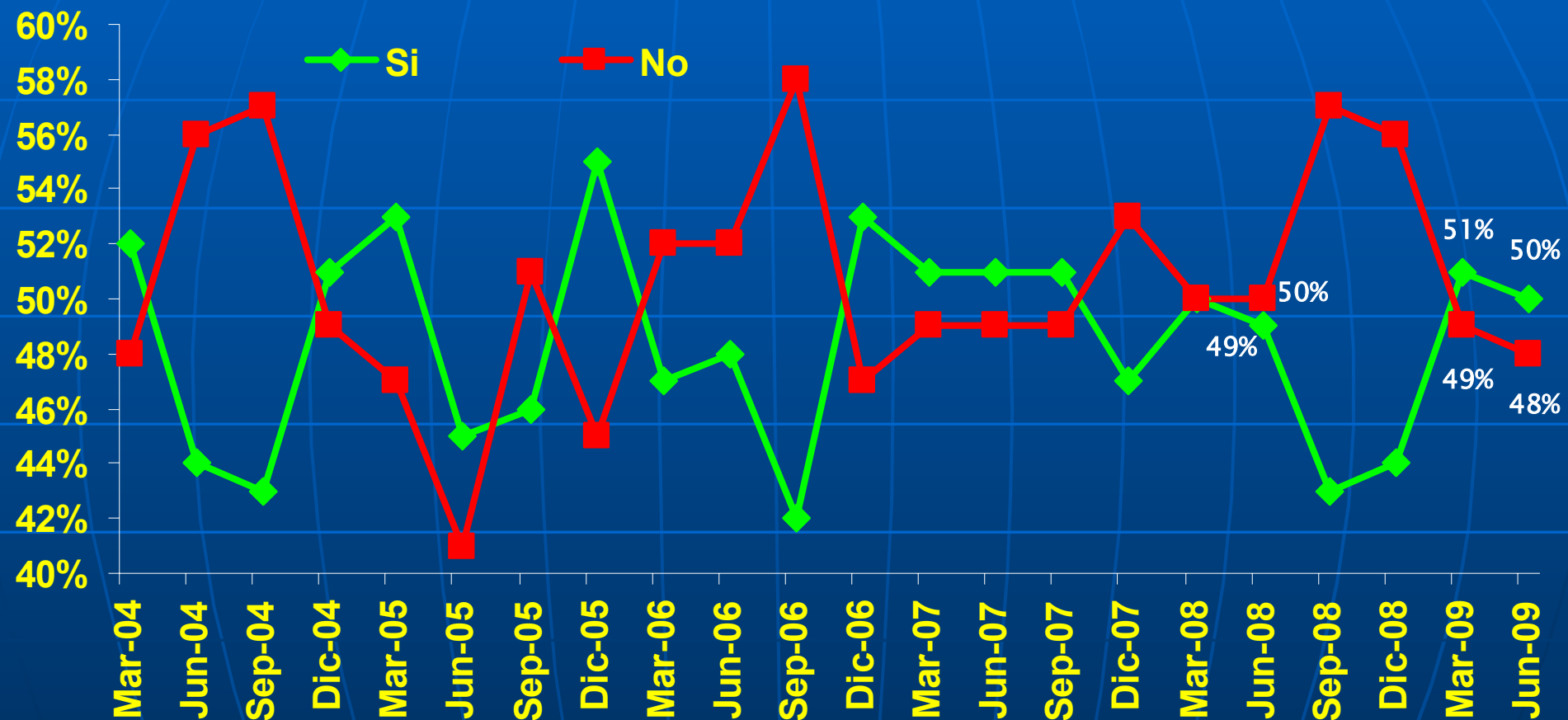
<b>Tipo de Encuesta:</b>	Telefónica.
<b>Fecha:</b>	Junio 2009.
<b>Universo:</b>	Personas mayores de 18 años inscritas en los registros electorales de comunas urbanas, correspondientes a las principales ciudades del país, las que representan un 70% de los hogares .
<b>Marco Muestral:</b>	Habitantes de las principales comunas urbanas del país conectados a la red telefónica. La cobertura telefónica alcanza un 71% promedio.
<b>Muestra:</b>	1.000 personas a través de una selección aleatoria de teléfonos. Se incluyen comunas del Área Metropolitana de Santiago, además de San Bernardo, Puente Alto, Arica, Iquique, La Serena, Coquimbo, Valparaíso, Viña del Mar, Rancagua, Talca, Chillán, Talcahuano, Concepción, Temuco, Punta Arenas.
<b>Error Estimado:</b>	Si fuera enteramente probabilística, su margen de error máximo sería de $\pm 3,2$ puntos porcentuales con un nivel de confianza del 95% para el tamaño muestral seleccionado

# ¿Se encuentra usted o alguien de su familia, en edad de trabajar, y que vivan con usted sin trabajo en este momento?



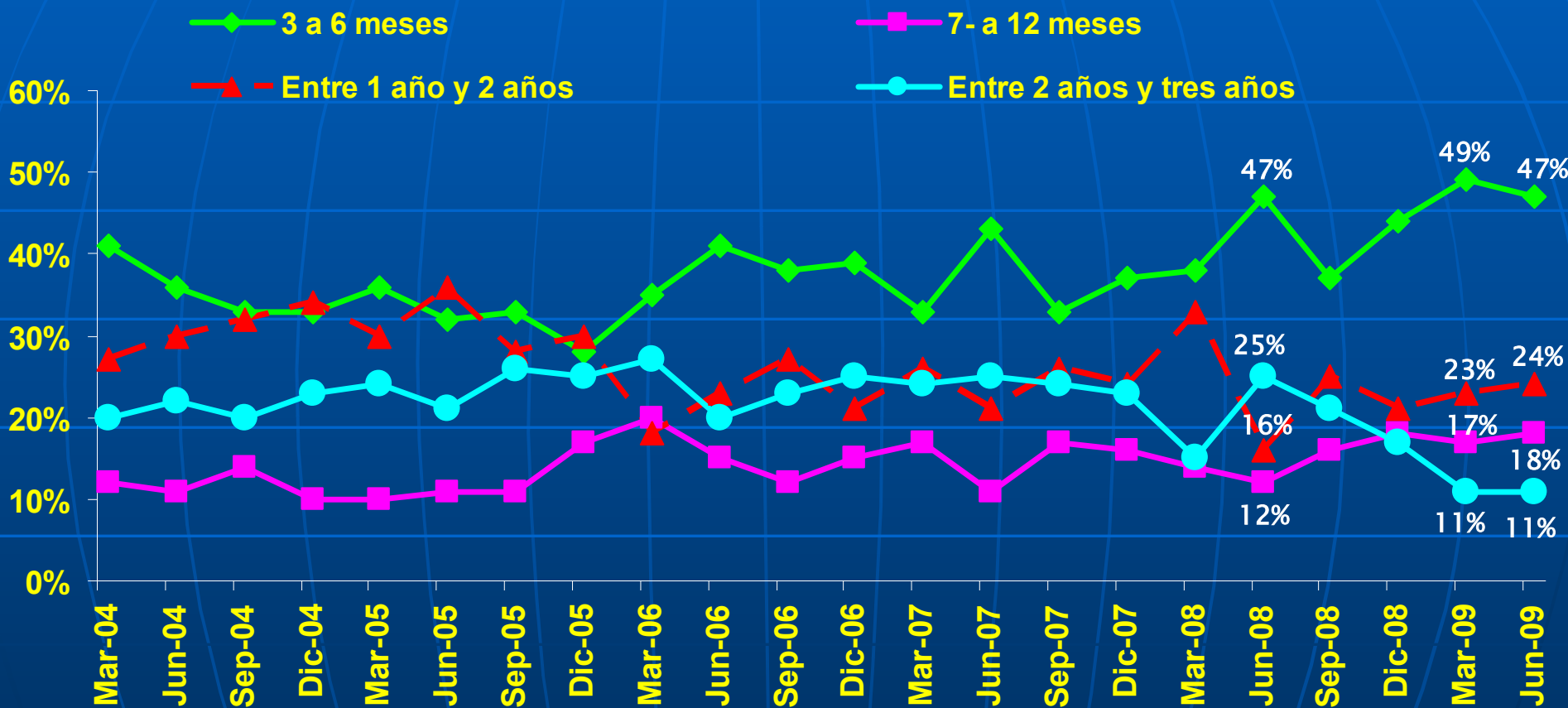
Se mantiene el porcentaje de familias que tienen a alguien sin trabajo en relación a la última encuesta y sube en comparación a un año atrás, cuando fue de 35%.

# ¿La persona que está sin trabajar es el Jefe de Hogar?



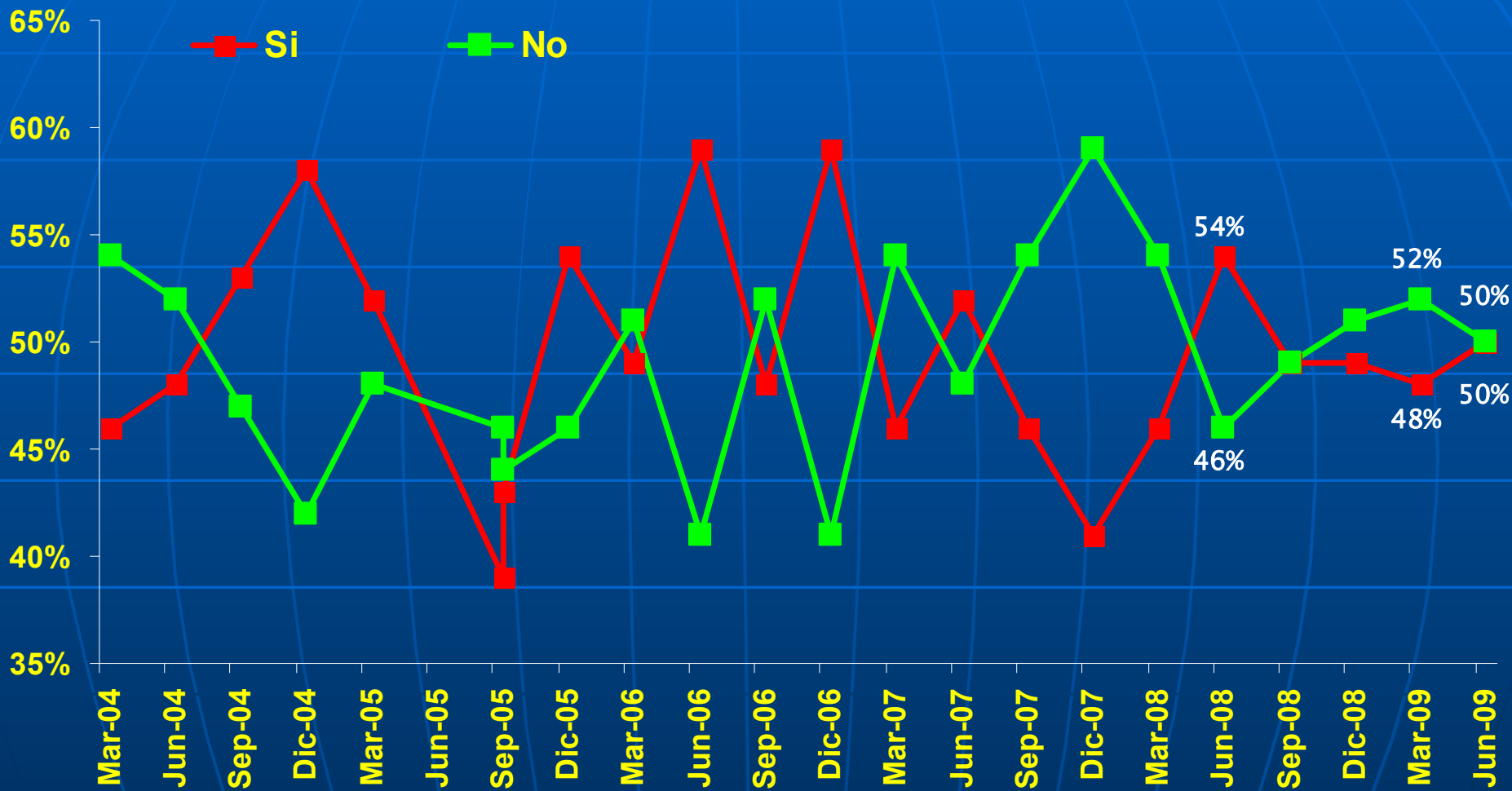
Se mantiene con respecto a marzo en 50% aproximadamente el porcentaje de jefes de hogar desocupados, siendo similar a lo registrado hace un año atrás.

# ¿Cuánto tiempo lleva sin trabajo?



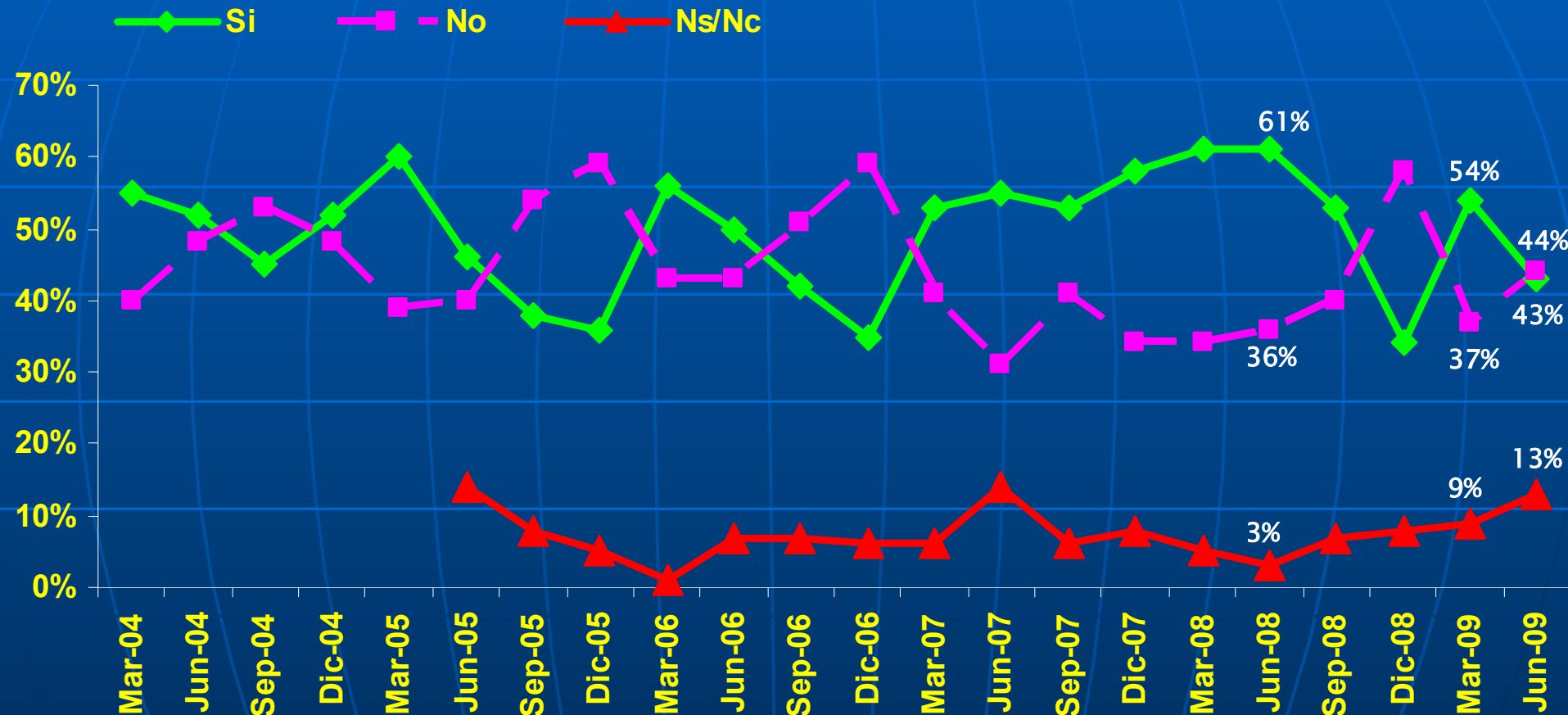
Con respecto a la situación de junio de 2008, se mantiene en 47% los desocupados que llevan menos de 6 meses sin empleo, aunque es levemente menor a lo observado en marzo (49%). Lamentablemente, cerca del 35% lleva más de un año sin empleo.

# ¿Se ha endeudado para mantener a su familia?



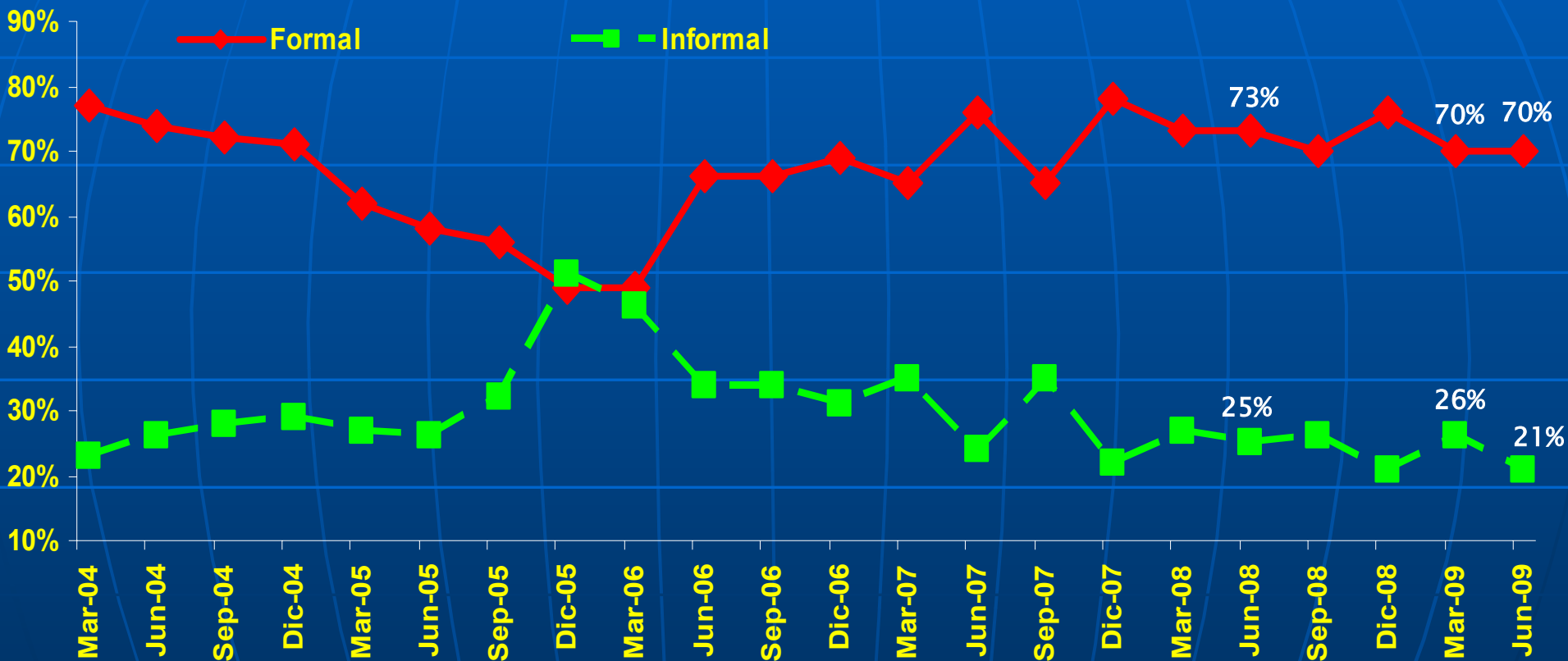
En comparación a marzo 2009 se ha elevado levemente el endeudamiento, aunque es menor al observado en junio de 2008.

# ¿Cree usted que tiene oportunidad de encontrar trabajo durante este año?



En comparación a junio de 2008, se reduce en 18 puntos la percepción de encontrar empleo durante el año. Para los hombres esta percepción es de 41%, mientras que en las mujeres alcanza a 45%. En Santiago, la percepción de encontrar trabajo es menor (34%) que en regiones (53%).

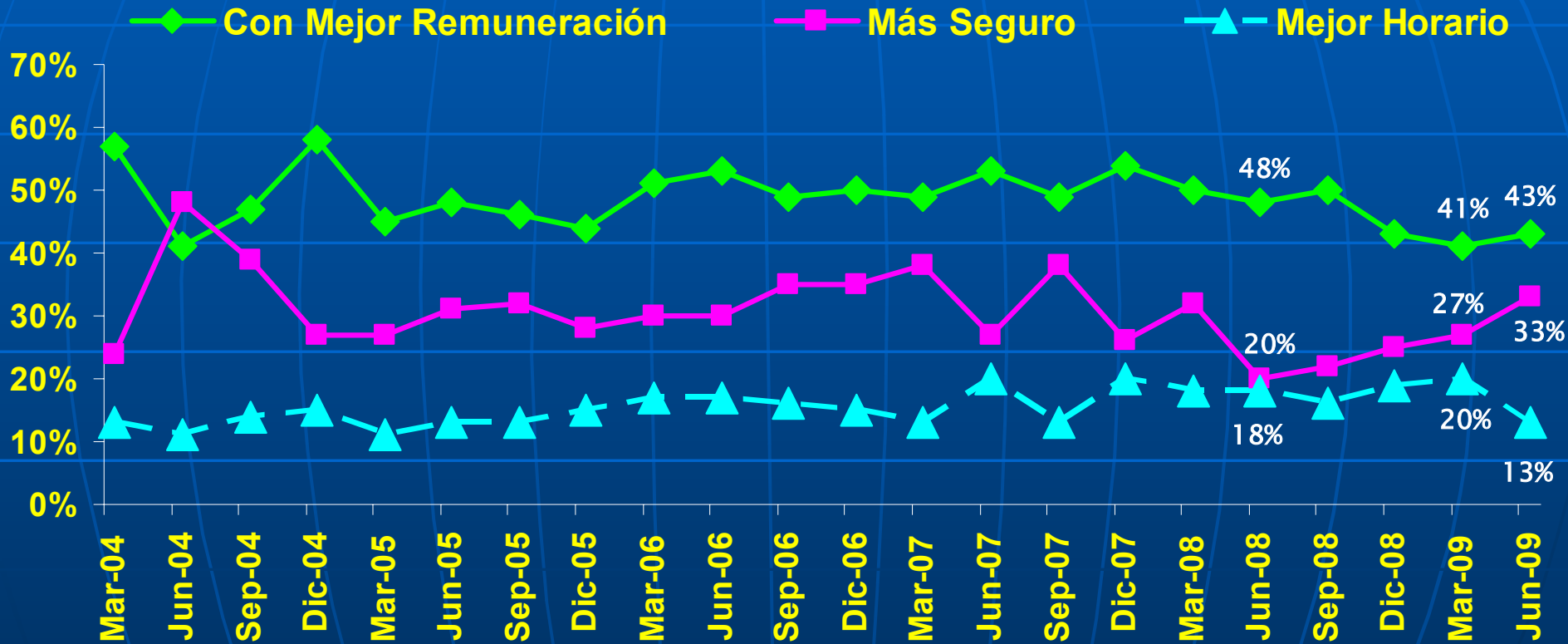
# El trabajo que tiene actualmente es...



Se reduce en 3 puntos el porcentaje de aquellos que se consideran empleados en el sector formal en relación con el año pasado.

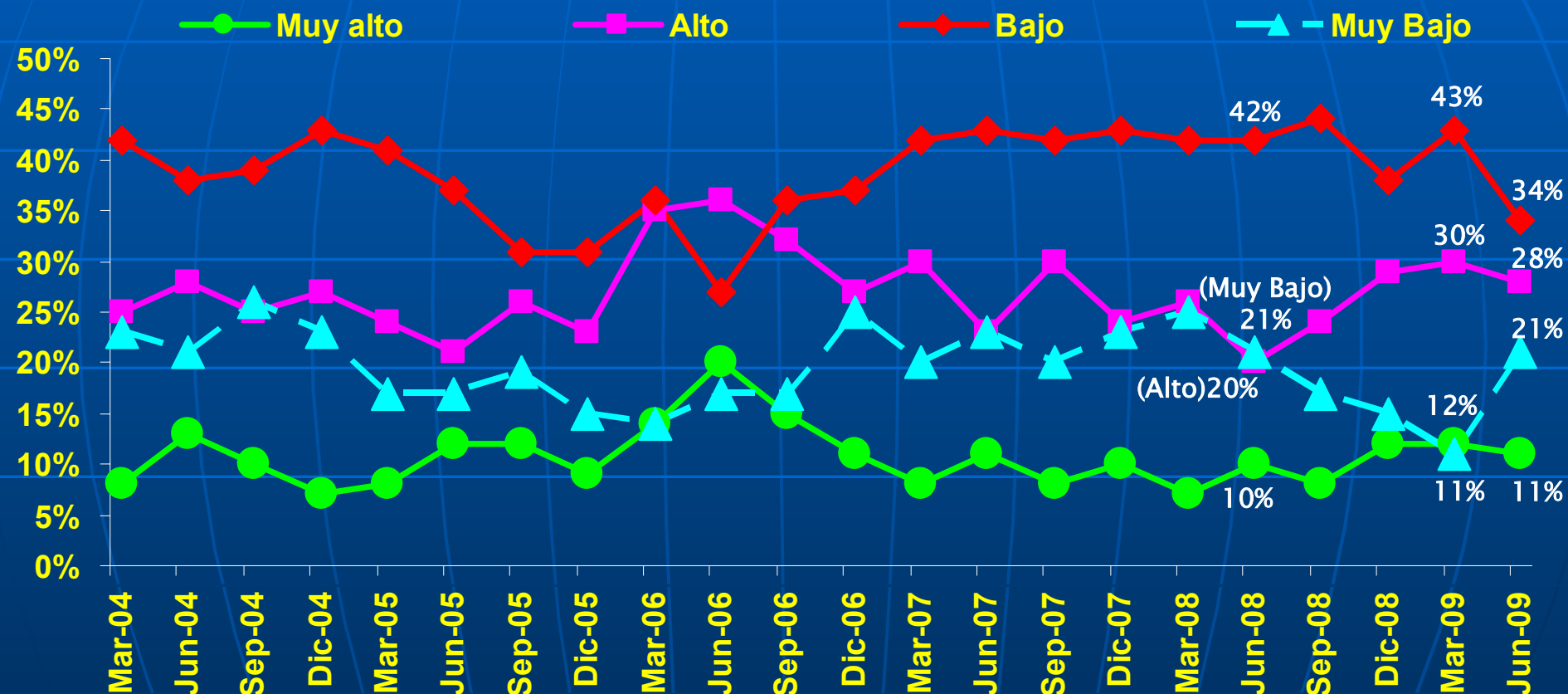


# ¿Usted a qué tipo de trabajo aspira?



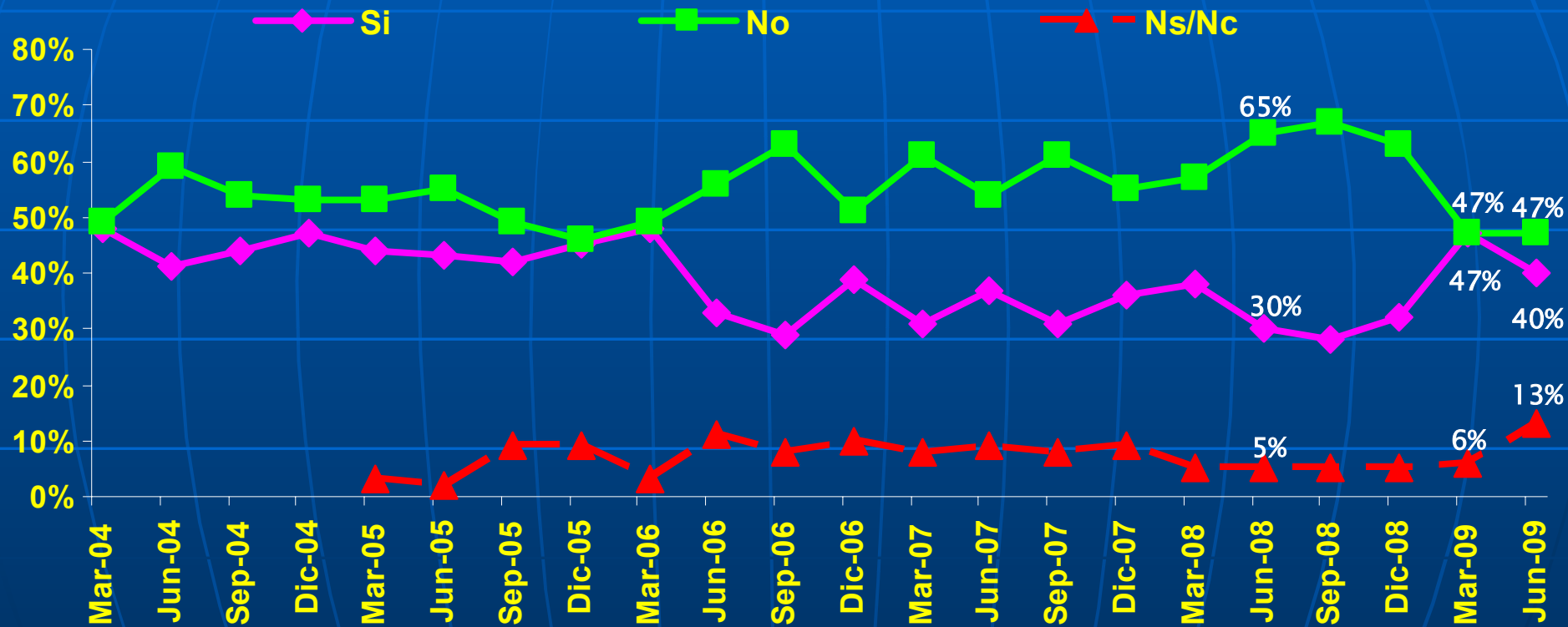
La mejor remuneración es la principal aspiración del cesante con un 43% seguido más atrás por el deseo de una mayor seguridad. Este último atributo ha sido cada vez más mencionado, en desmedro de mejor horario.

# ¿Cuál diría usted que es su nivel de temor a perder su trabajo en los próximos meses?



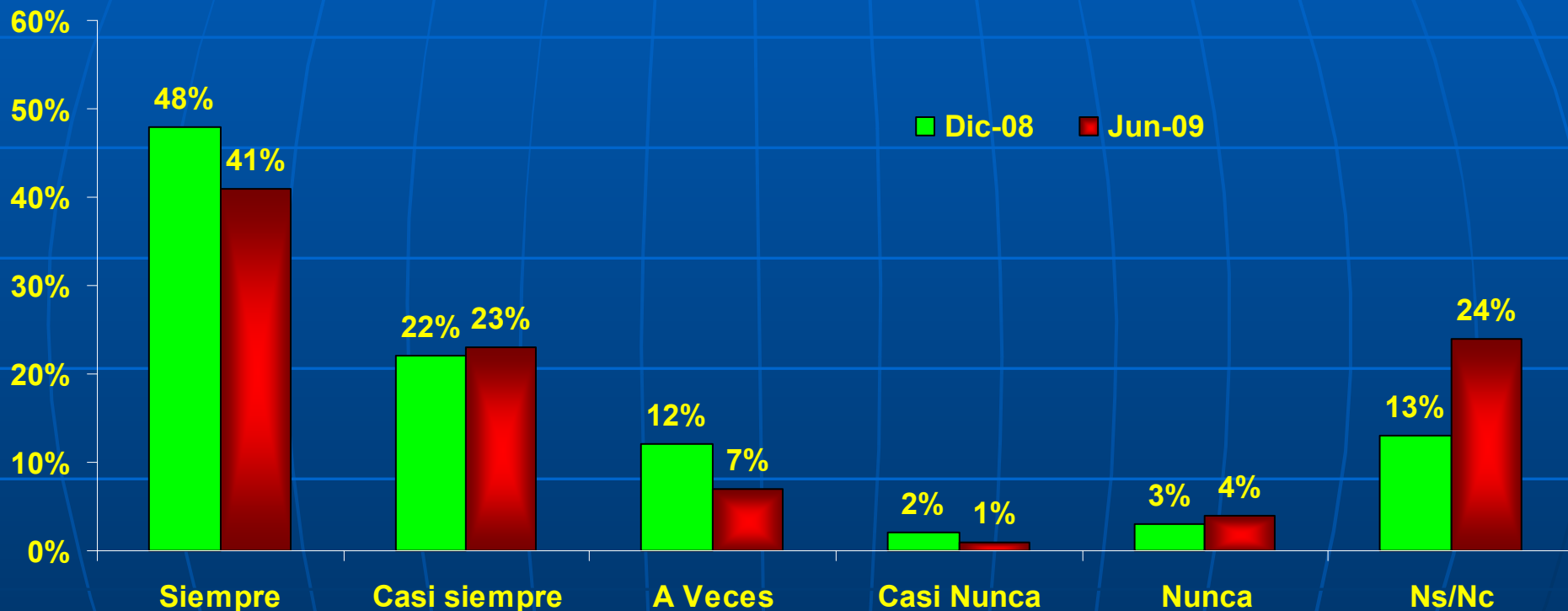
Se eleva el temor a perder el empleo en relación a un año atrás, ya que el 39% de los encuestados manifiesta temor alto o muy alto de perder su empleo en los próximos meses. El temor alto o muy alto en hombres alcanza a 37%, mientras que en mujeres es de 40%.

# ¿Diría usted que el Gobierno ha hecho lo necesario para disminuir el desempleo?



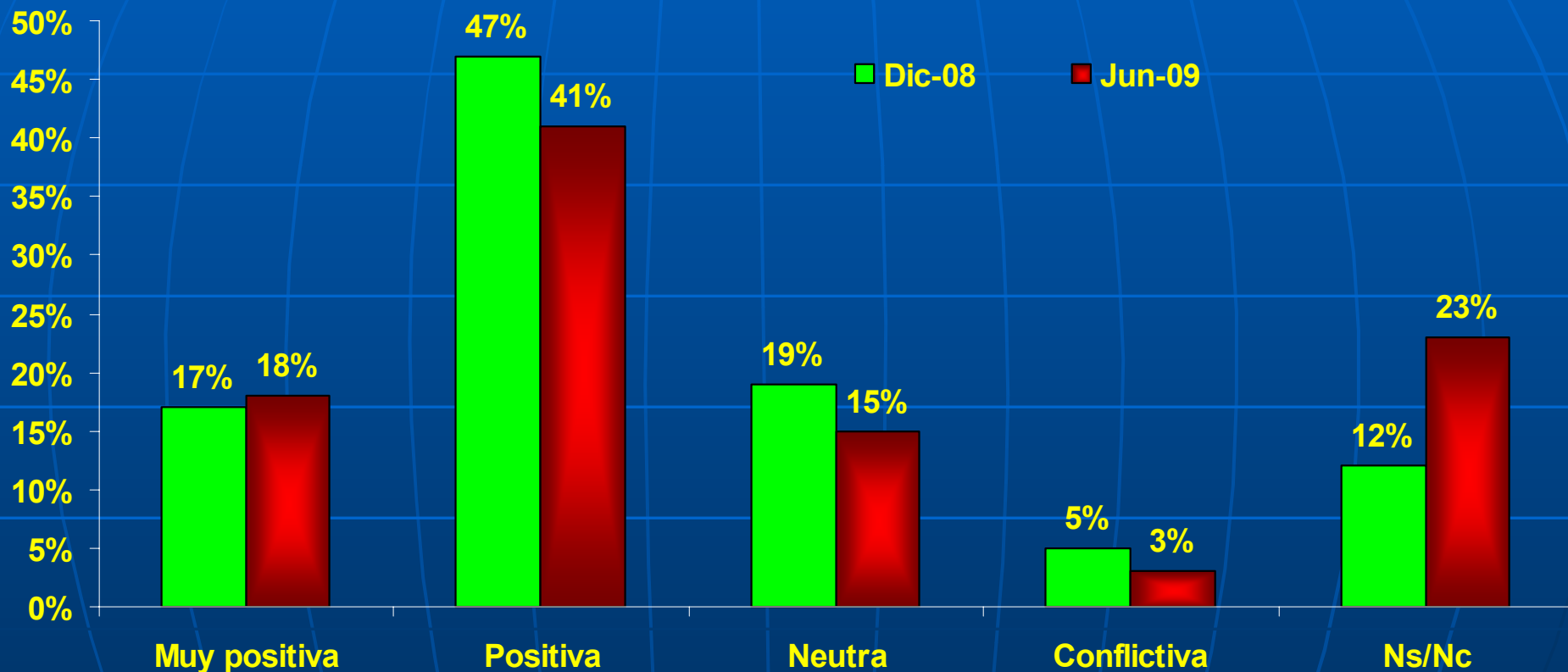
El 47% de los encuestados opina que el Gobierno no ha hecho lo suficiente para disminuir el desempleo. Se incrementa el porcentaje de personas que no saben lo que hace el Gobierno al respecto.

# La empresa en la cual Ud. trabaja cumple con los acuerdos con sus trabajadores



El 64% de los trabajadores señala que la empresa en la cual trabajan se cumple casi siempre o siempre con los acuerdos con sus trabajadores.

# Las relaciones al interior de su empresa entre trabajadores y la dirección Ud. la califica de...



Las relaciones al interior de las empresas no son conflictivas. Un 59% de los trabajadores las califican como positivas o muy positivas, y un 15% adicional como neutras. Sólo en un 3% de las menciones se las considera conflictivas

# Tasa de Desocupación Ajustada por Programas de Empleos con aporte Fiscal

	Fuerza de Trabajo	Ocup.	PEAF	Ocup. Netos	Tasa de Desocupación		
					Oficial	Corregida	Dif.
I Trim. 07	6.925,2	6.458,9	100,6	6.358,3	6,7%	8,2%	1,5%
II Trim. 07	6.869,8	6.397,7	90,7	6.307,0	6,9%	8,2%	1,3%
III Trim.07	6.904,1	6.391,4	101,9	6.269,4	7,7%	9,2%	1,5%
IV Trim.07	7.076,8	6.566,0	106,6	6.459,4	7,2%	8,7%	1,5%
<b>Prom. 07</b>	<b>6.943,9</b>	<b>6.453,5</b>	<b>99,5</b>	<b>6.354,0</b>	<b>7,1%</b>	<b>8,6%</b>	<b>1,5%</b>
I Trim. 08	7.181,0	6.638,4	98,5	6.539,9	7,6%	8,9%	1,3%
II Trim.08	7.186,1	6.583,1	90,6	6.492,5	8,4%	9,7%	1,3%
III Trim.08	7.160,7	6.604,3	103,8	6.500,5	7,8%	9,2%	1,4%
IV Trim.08	7.285,1	6.740,4	96,1	6.644,3	7,5%	9,1%	1,6%
<b>Prom. 08</b>	<b>7.203,2</b>	<b>6.646,6</b>	<b>97,3</b>	<b>6.544,3</b>	<b>7,8%</b>	<b>9,2%</b>	<b>1,4%</b>
I Trim. 09	7.276,7	6.607,5	113,9	6.493,6	9,2%	10,8%	1,6%