

# Encuesta de Percepción del Desempleo

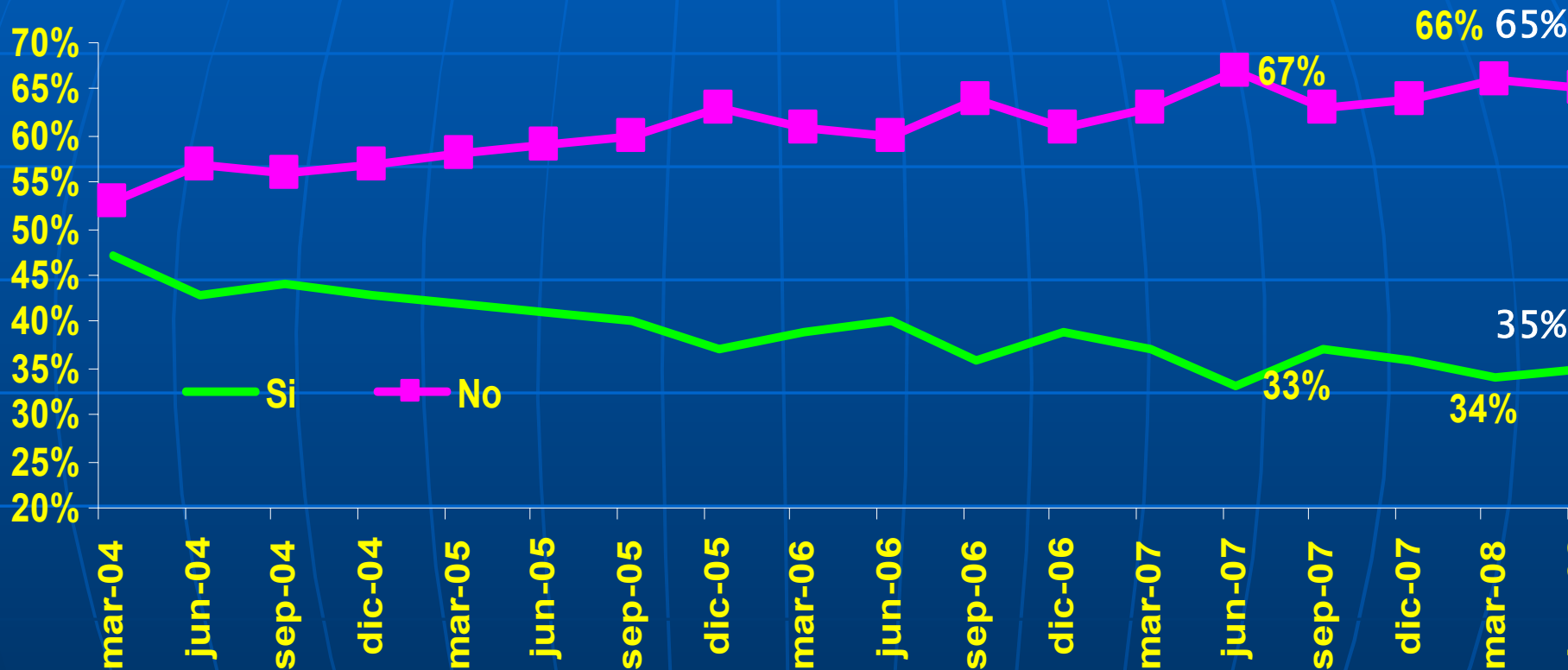
**Tomás Flores Jaña**

**Stgo., Junio de 2008**

# Ficha Técnica

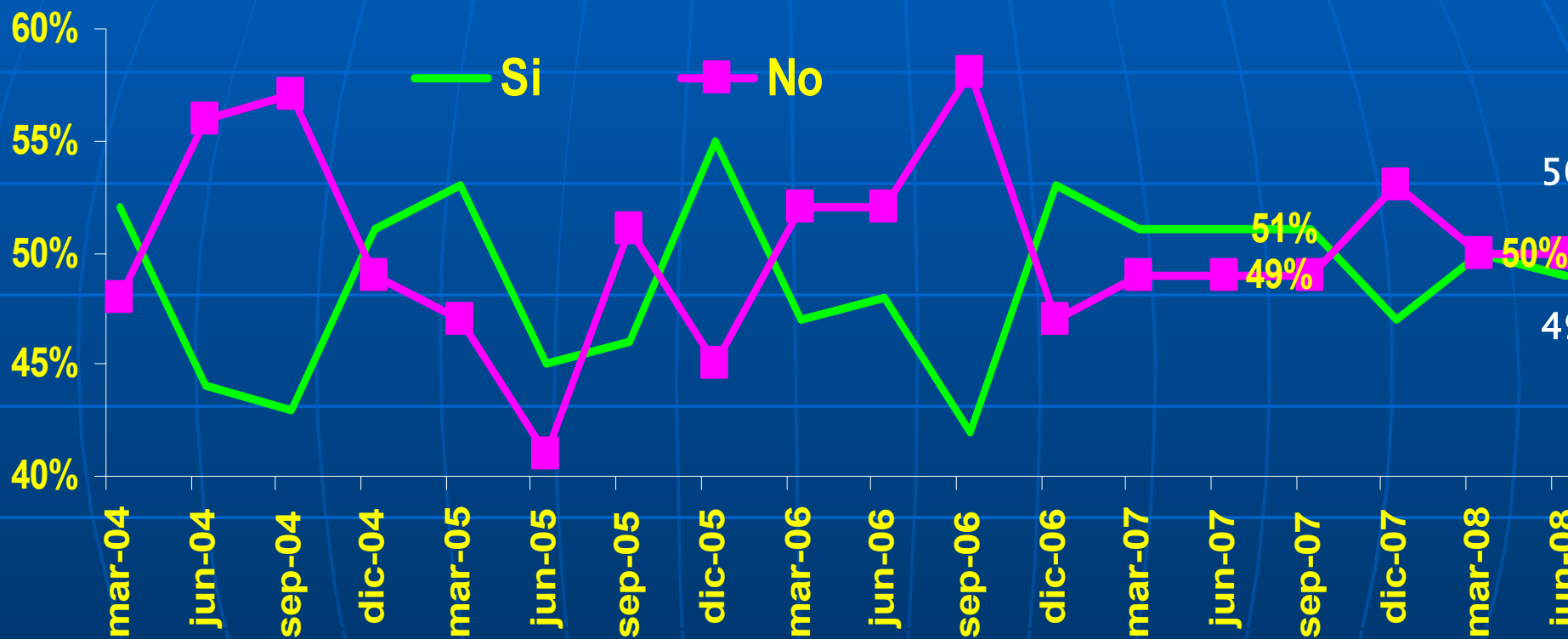
<b>Tipo de Encuesta:</b>	Telefónica.
<b>Fecha:</b>	Junio 2008.
<b>Universo:</b>	Personas mayores de 18 años inscritas en los registros electorales de comunas urbanas, correspondientes a las principales ciudades del país, las que representan al 70% de los hogares del país.
<b>Marco Muestral:</b>	Habitantes de las principales comunas urbanas del país conectados a la red telefónica. La cobertura telefónica alcanza un 71% promedio.
<b>Muestra:</b>	1.000 personas a través de una selección aleatoria de teléfonos. Se incluyen comunas del Área Metropolitana de Santiago, además de San Bernardo, Puente Alto, Arica, Iquique, La Serena, Coquimbo, Valparaíso, Viña del Mar, Rancagua, Talca, Chillán, Talcahuano, Concepción, Temuco, Punta Arenas
<b>Error Estimado:</b>	Si fuera enteramente probabilística, su margen de error máximo sería de $\pm 3,2$ puntos porcentuales con un nivel de confianza del 95% para el tamaño muestral seleccionado

# ¿Se encuentra usted o alguien de su familia, en edad de trabajar, y que vivan con usted sin trabajo en este momento?



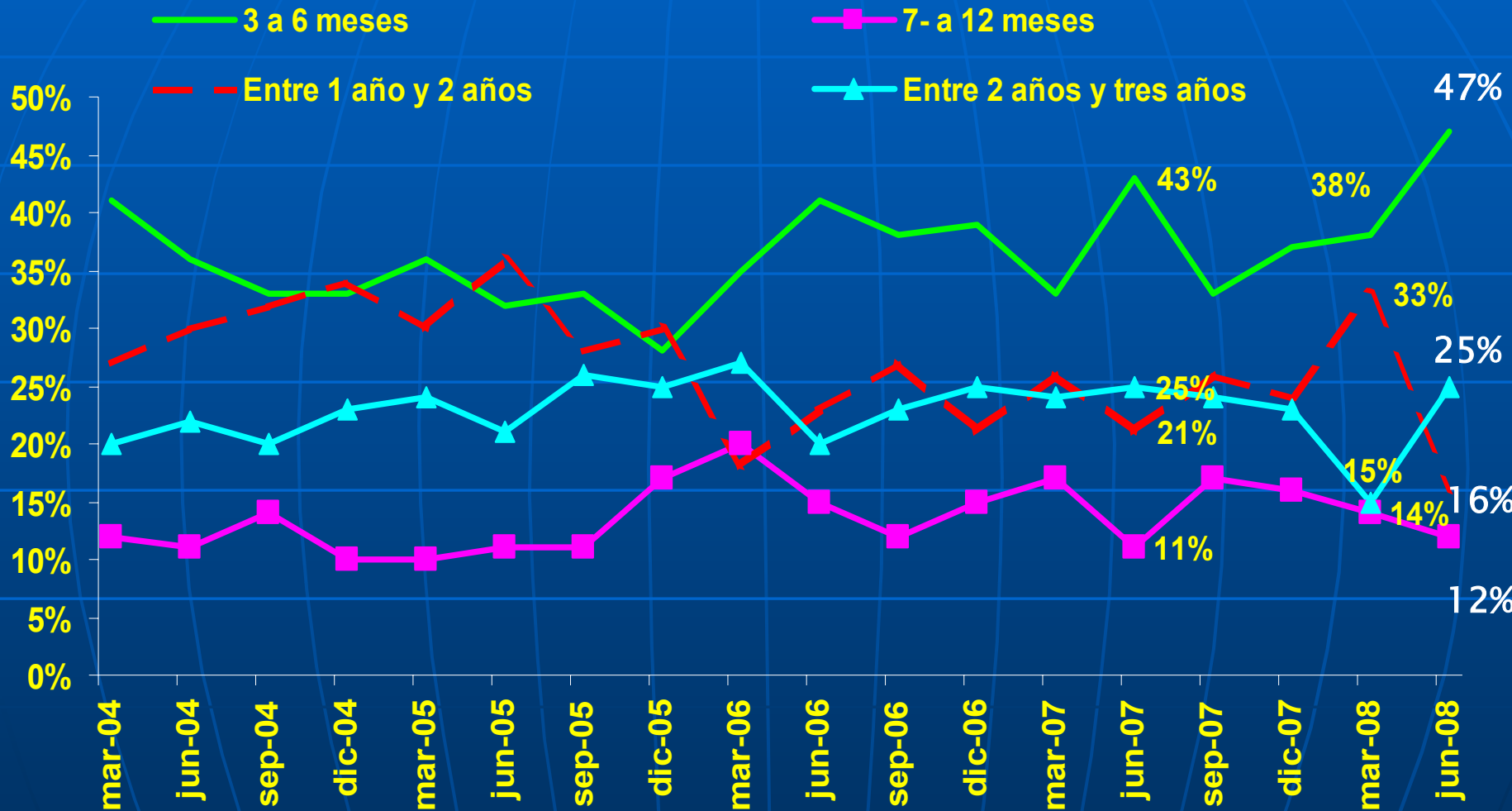
Sube levemente el porcentaje de familias que tienen alguien sin trabajo, en relación a la última encuesta. Es más alto también en comparación a la situación de un año atrás.

# ¿La persona que está sin trabajar es el Jefe de Hogar?



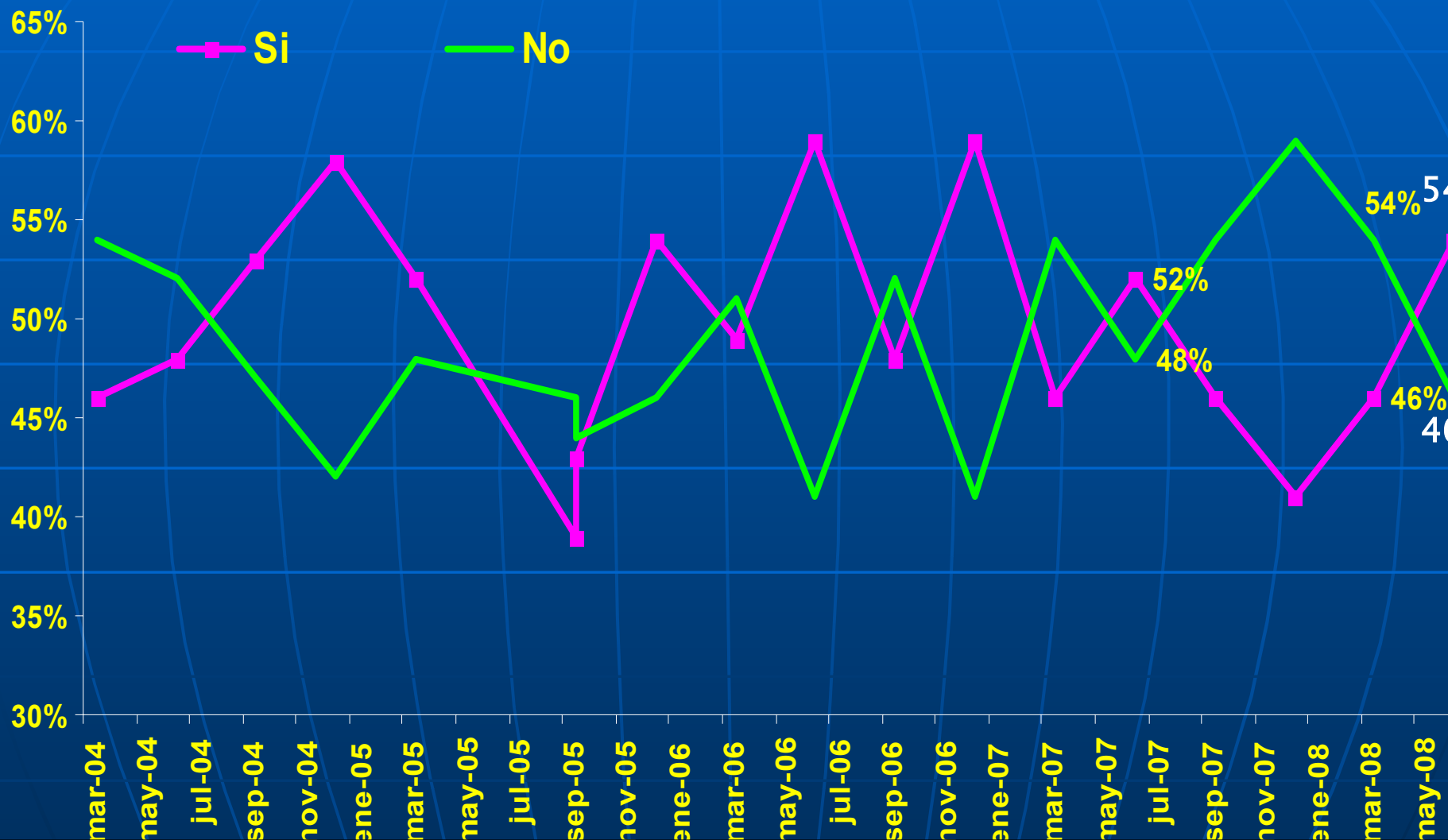
Se reducen los jefes de hogar desocupados con respecto a marzo 2008 y también baja con respecto a junio 2007.

# ¿Cuánto tiempo lleva sin trabajo?



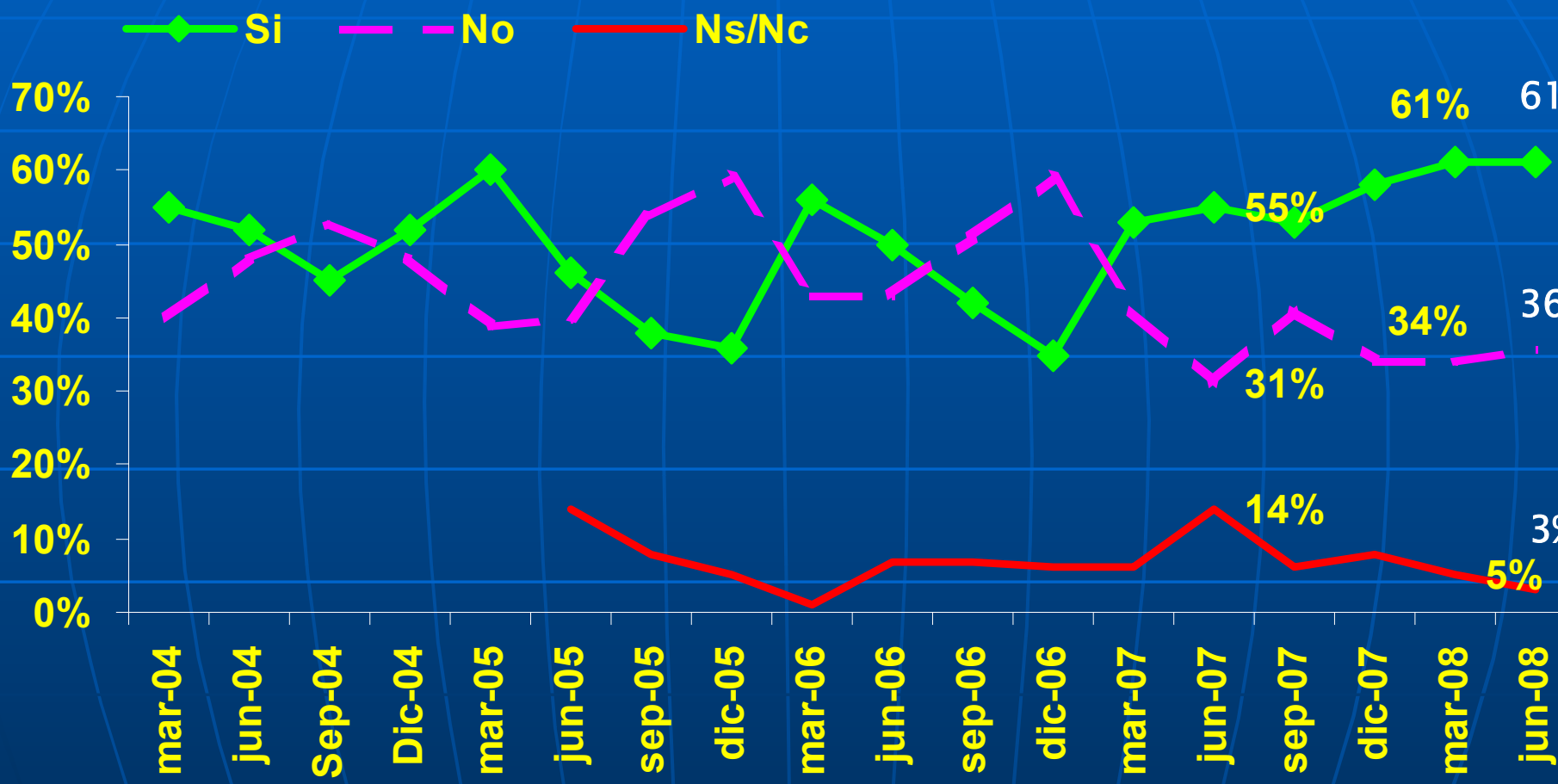
Con respecto a la situación de marzo de 2008, aumentan los desocupados que llevan entre 3 y 6 meses, y entre 2 y más años sin empleo, pero bajan los que tienen entre 1 y 2 años. Lamentablemente, más del 41% lleva más de un año sin empleo.

# ¿Se ha endeudado para mantener a su familia?



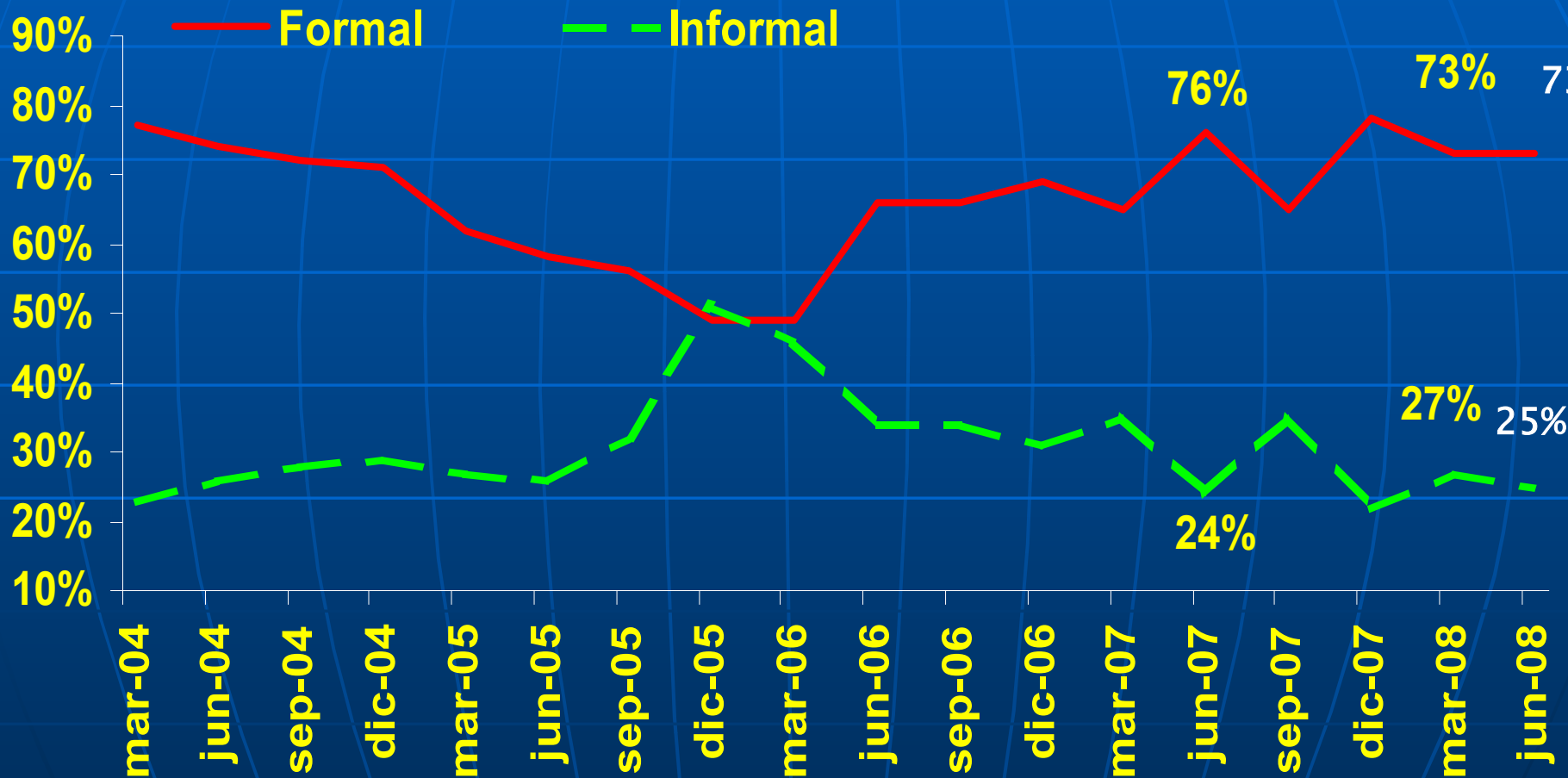
En comparación con marzo 2008 se ha elevado el endeudamiento. De igual manera, es más alto que hace un año atrás

# ¿Cree usted que tiene oportunidad de encontrar trabajo durante este año?



Se mantiene, en comparación a marzo 2008, la percepción de encontrar empleo durante el año, aunque es más alta que hace un año.

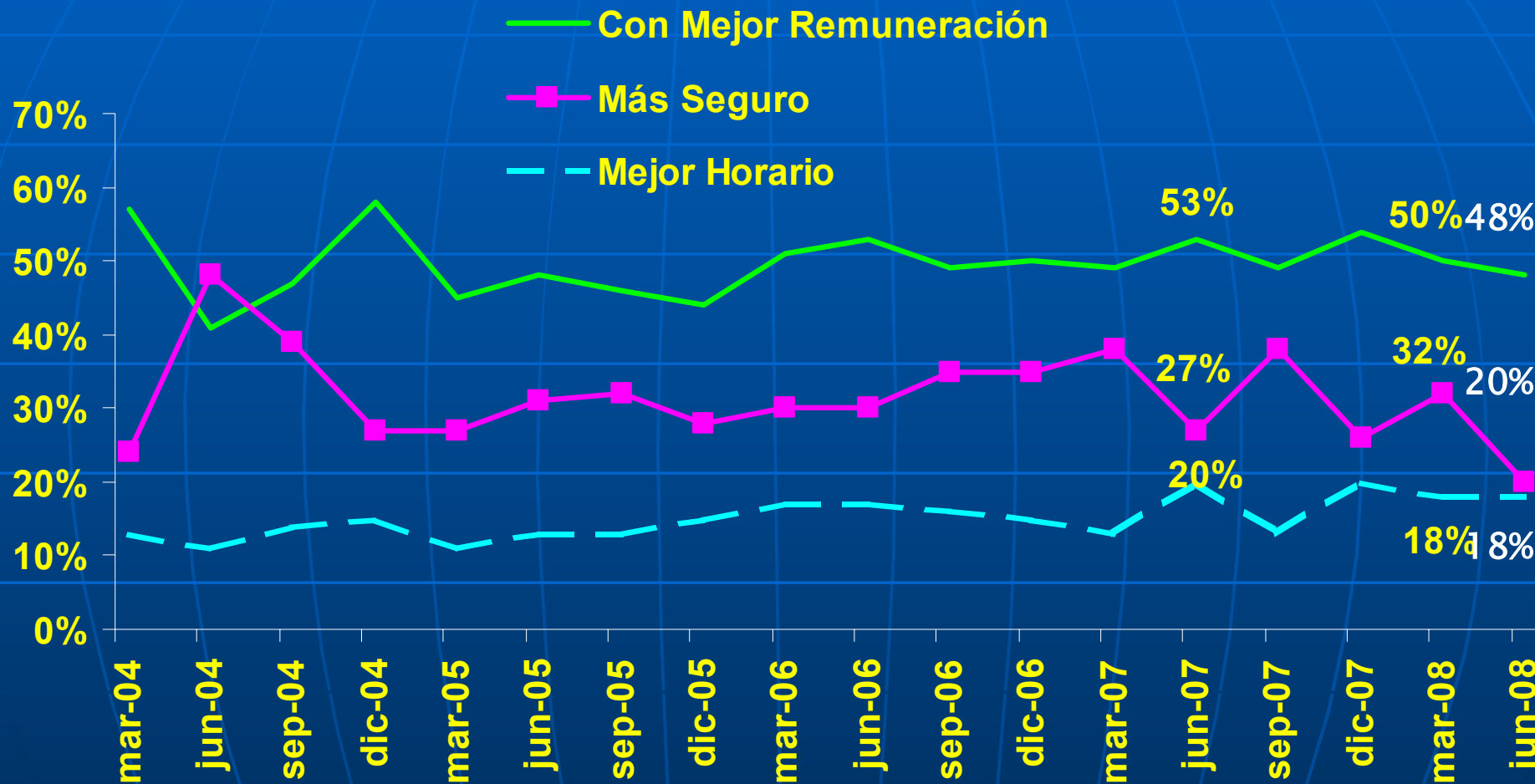
# El trabajo que tiene actualmente es...



Se mantiene el porcentaje de aquellos que se consideran empleados en el sector formal.

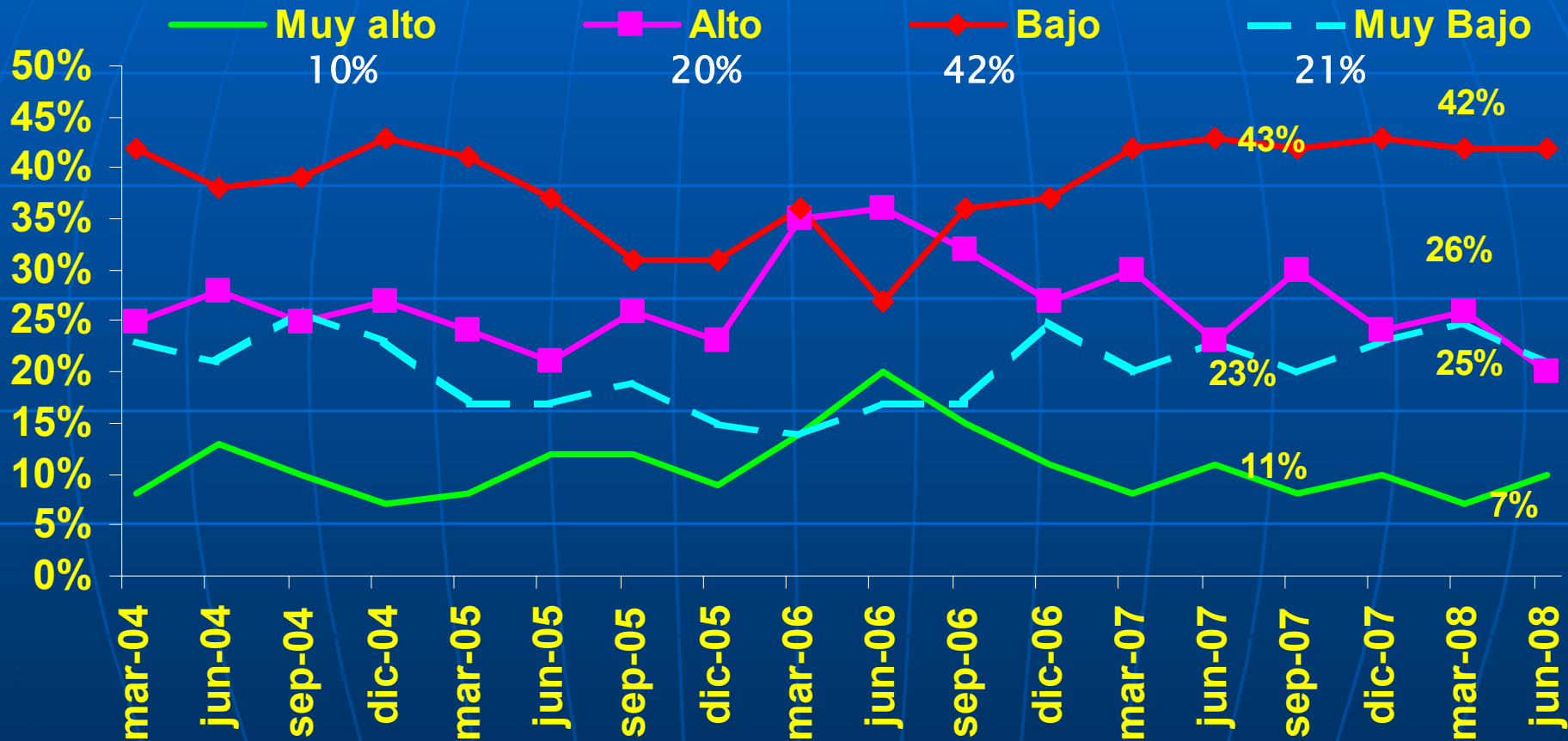


# ¿Usted a qué tipo de trabajo aspira?



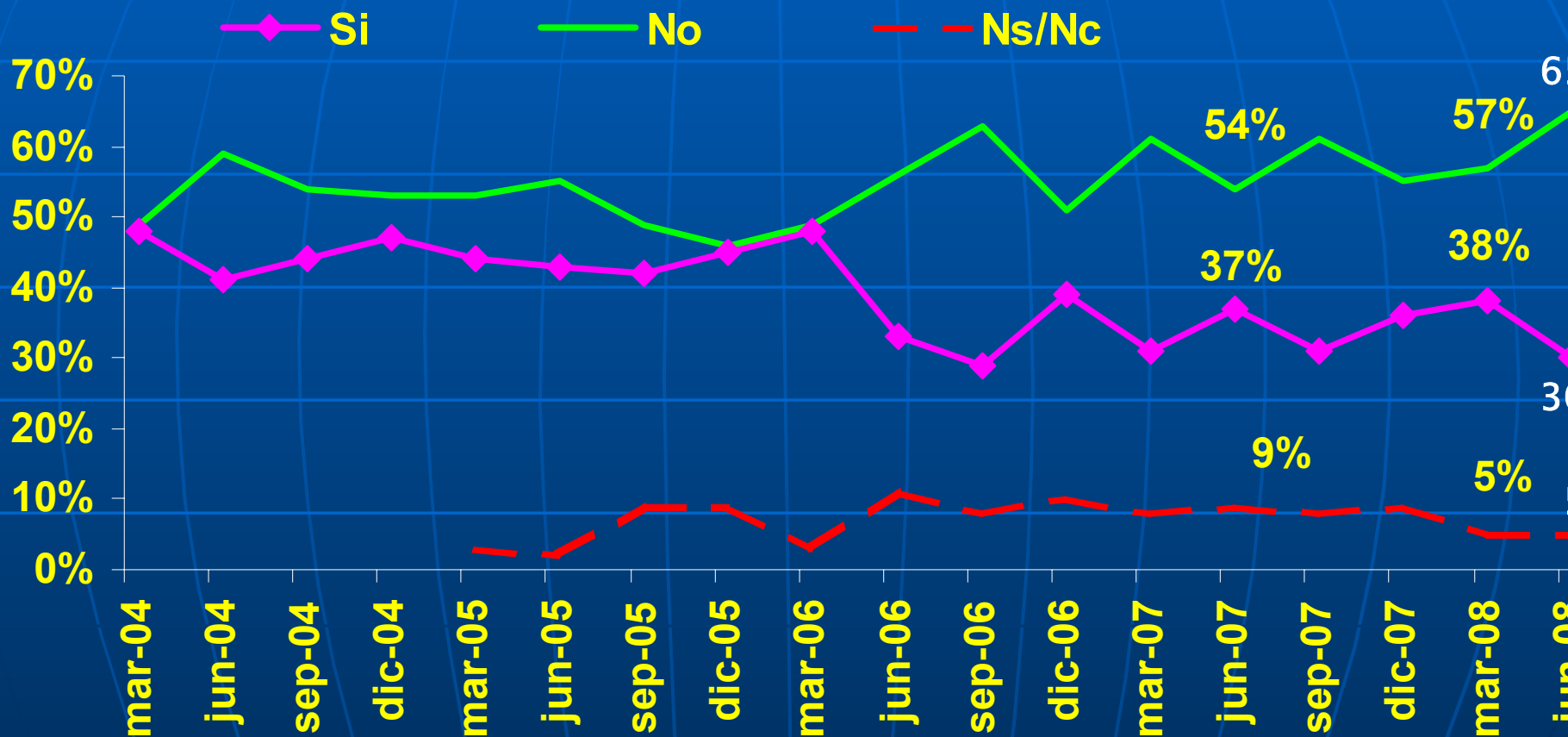
La mejor remuneración es la principal aspiración del cesante, seguido más atrás por deseo de una mayor seguridad, aunque esta última es cada vez menos importante.

# ¿Cuál diría usted que es su nivel de temor a perder su trabajo en los próximos meses?



Se modera la incertidumbre con respecto a lo observado en marzo, ya que cerca del 30% de los encuestados tiene temor alto o muy alto de perder su empleo en los próximos meses, que es más bajo que hace un año.

# ¿Diría usted que el Gobierno ha hecho lo necesario para disminuir el desempleo?



El 65% de los encuestados opina que el Gobierno no ha hecho lo suficiente para disminuir el desempleo. ¿habrán influido los casos de corrupción?

# Tasa de Desocupación Ajustada por Programas de Empleos con aporte Fiscal

	Fuerza de Trabajo	Ocup.	PEAF	Ocup. Netos	Tasa de Desocupación		
					Oficial	Corregida	Dif.
I Trim.06	6.851,1	6.279,7	77,9	6.201,8	8,4%	9,5%	1,1%
II Trim.06	6.791,5	6.184,9	82,5	6.102,4	8,9%	10,1%	1,2%
III Trim.06	6.746,5	6.211,8	122,1	6.089,7	7,9%	9,7%	1,8%
IV Trim.06	6.820,9	6.411,0	115,2	6.295,8	6,0%	7,7%	1,7%
<b>Prom. 06</b>	<b>6.802,7</b>	<b>6.271,9</b>	<b>99,4</b>	<b>6.172,4</b>	<b>7,8%</b>	<b>9,3%</b>	<b>1,5%</b>
I Trim. 07	6.925,2	6.458,9	100,6	6.358,3	6,7%	8,2%	1,5%
II Trim. 07	6.869,8	6.397,7	90,7	6.307,0	6,9%	8,2%	1,3%
III Trim.07	6.904,1	6.391,4	101,9	6.269,4	7,7%	9,2%	1,5%
IV Trim.07	7.076,8	6.566,0	106,6	6.459,4	7,2%	8,7%	1,5%
<b>Prom. 07</b>	<b>6.943,9</b>	<b>6.453,5</b>	<b>99,5</b>	<b>6.354,0</b>	<b>7,1%</b>	<b>8,6%</b>	<b>1,5%</b>
I Trim. 08	7.181,0	6.638,4	98,5	6.539,9	7,6%	8,9%	1,3%