

Encuesta de Percepción del Desempleo

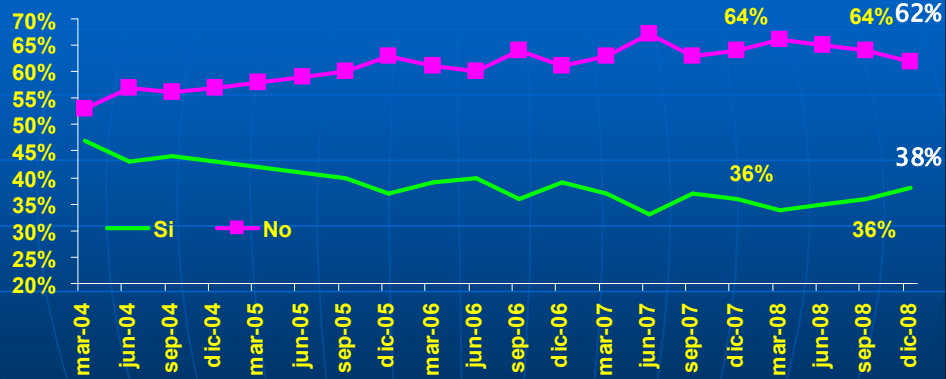
Tomás Flores Jaña

Stgo., Diciembre de 2008

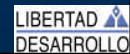
Ficha Técnica

Tipo de Encuesta:	Telefónica.
Fecha:	Diciembre 2008.
Universo:	Personas mayores de 18 años inscritas en los registros electorales de comunas urbanas, correspondientes a las principales ciudades del país, las que representan al 70% de los hogares del país.
Marco Muestral:	Habitantes de las principales comunas urbanas del país conectados a la red telefónica. La cobertura telefónica alcanza un 71% promedio.
Muestra:	1.000 personas a través de una selección aleatoria de teléfonos. Se incluyen comunas del Área Metropolitana de Santiago, además de San Bernardo, Puente Alto, Arica, Iquique, La Serena, Coquimbo, Valparaíso, Viña del Mar, Rancagua, Talca, Chillán, Talcahuano, Concepción, Temuco, Punta Arenas
Error Estimado:	Si fuera enteramente probabilística, su margen de error máximo sería de $\pm 3,2$ puntos porcentuales con un nivel de confianza del 95% para el tamaño muestral seleccionado

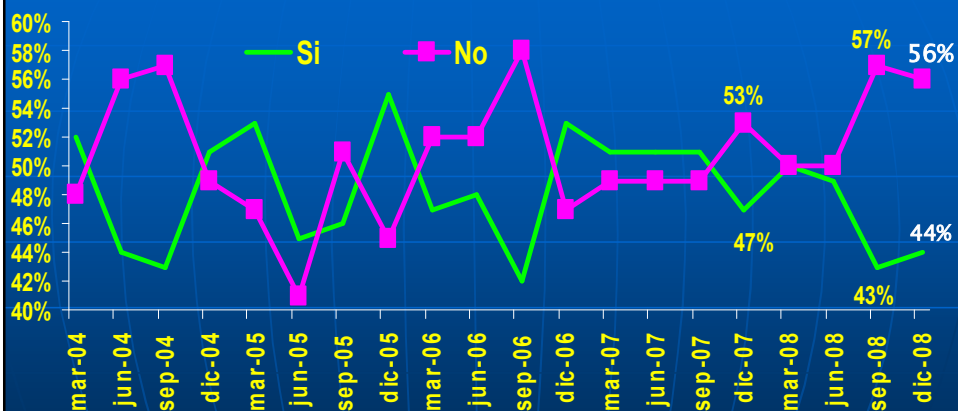
¿Se encuentra usted o alguien de su familia, en edad de trabajar, y que vivan con usted sin trabajo en este momento?



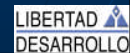
Se eleva nuevamente el porcentaje de familias que tienen alguien sin trabajo, en relación a la última encuesta y a la situación de un año atrás.

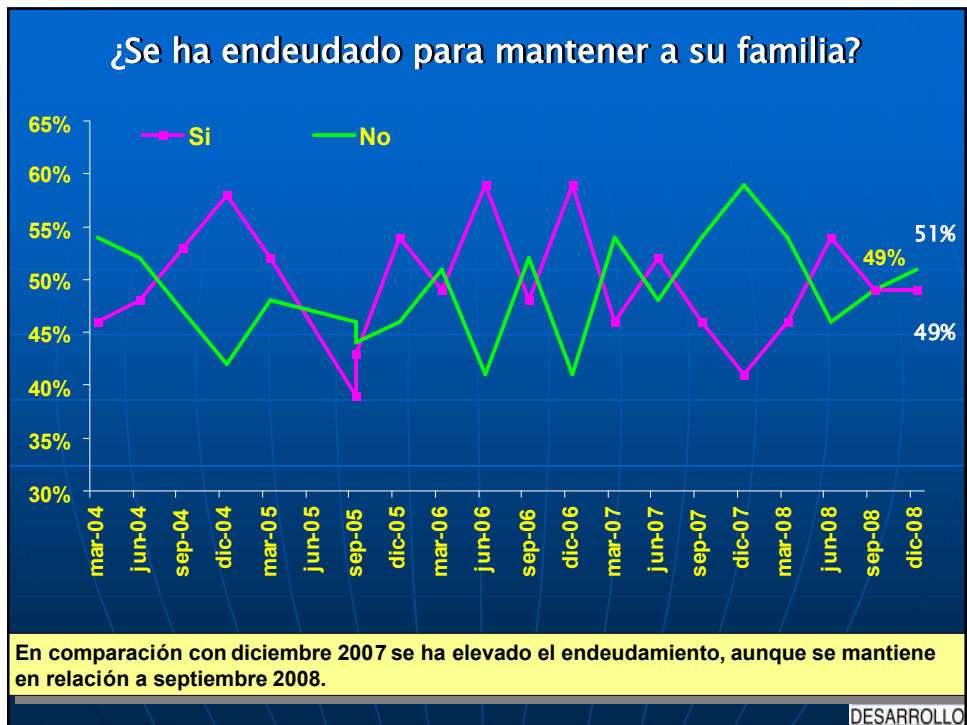
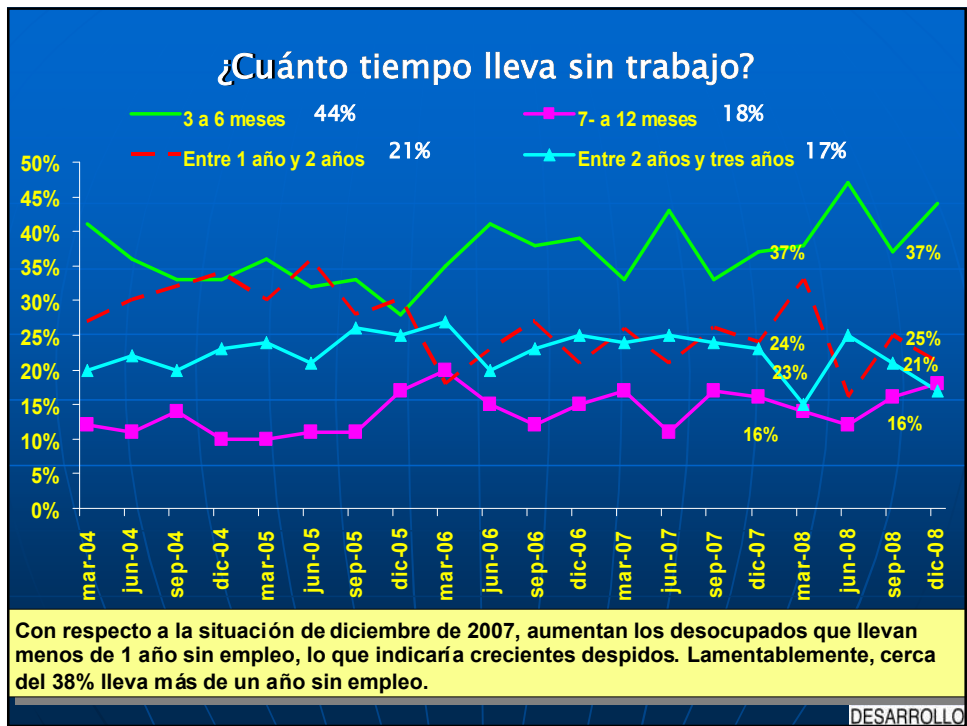


¿La persona que está sin trabajar es el jefe de Hogar?

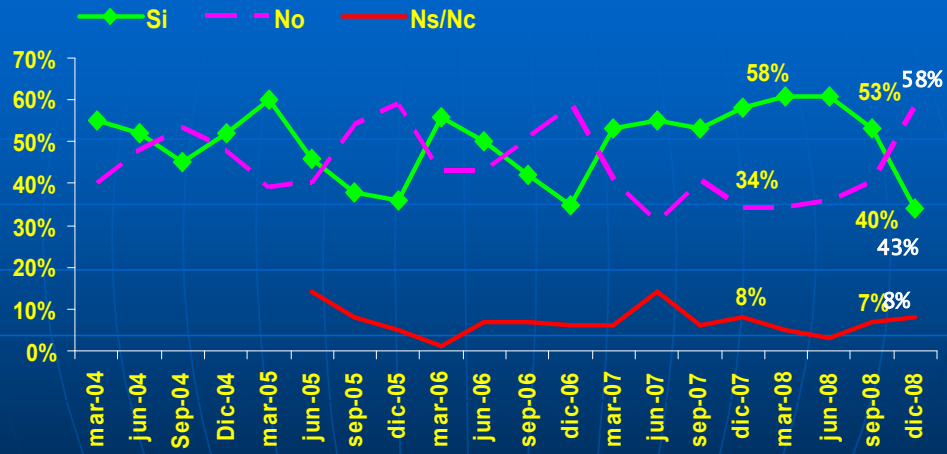


Con respecto a septiembre, se eleva el porcentaje de jefes de hogar desocupados, aunque aún es inferior a lo registrado hace un año atrás.



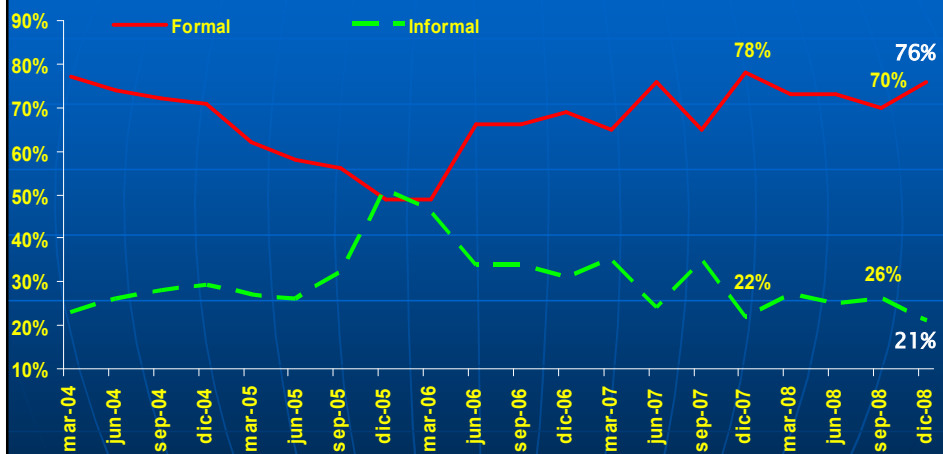


¿Cree usted que tiene oportunidad de encontrar trabajo durante este año?



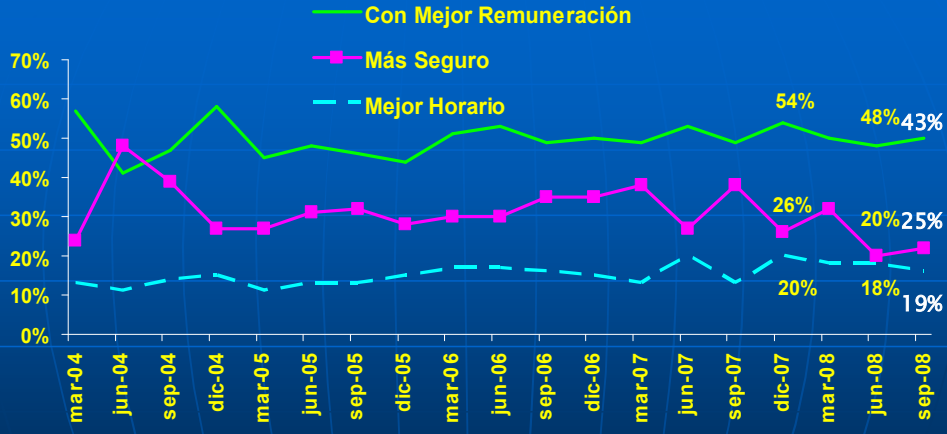
Se reduce, sustancialmente, en comparación a septiembre 2008, la percepción de encontrar empleo durante el año. Para los hombres ésta percepción es de 43% (en sept. 67%), mientras que en las mujeres alcanza a 30% (39% en sept.). En Santiago, la percepción de encontrar es mayor (37%) que en regiones (29%).

El trabajo que tiene actualmente es...



Se eleva el porcentaje que se consideran empleados en el sector formal.

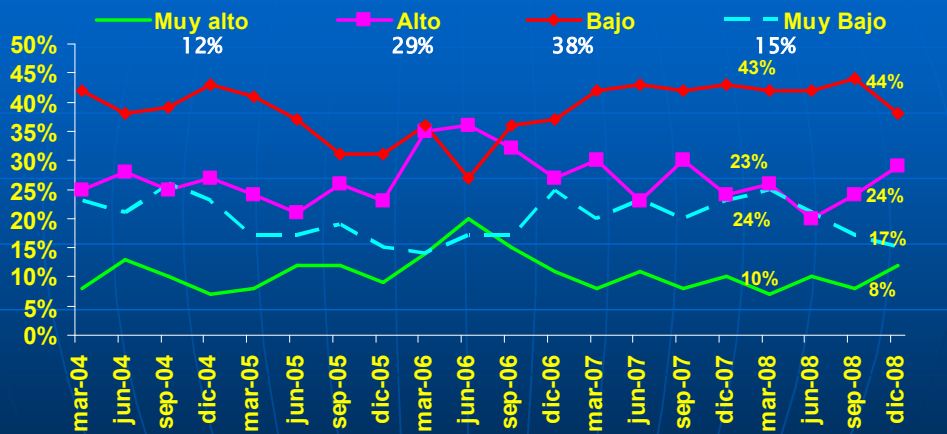
¿Usted a qué tipo de trabajo aspira?



La mejor remuneración es la principal aspiración del cesante, seguido más atrás por el deseo de una mayor seguridad, aunque está última es cada vez más importante. Para los hombres la remuneración es lo más relevante, mientras que para mujeres también lo es el horario. En regiones, la seguridad tiene bastante más importancia.

DESARROLLO

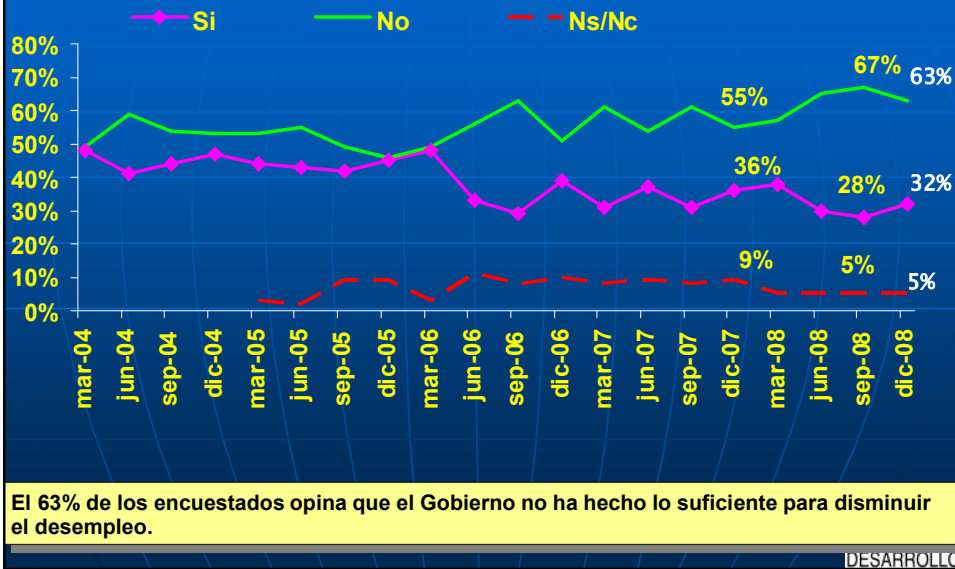
¿Cuál diría usted que es su nivel de temor a perder su trabajo en los próximos meses?



Se eleva significativamente el temor a perder el empleo, ya que el 41% de los encuestados tiene temor alto o muy alto de perder su empleo en los próximos meses. El temor alto o muy alto en los próximos meses. El temor alto o muy alto en hombres alcanza a 33% (27% Sept), mientras que en mujeres es de 45% (35% Sep)

DESARROLLO

¿Diría usted que el Gobierno ha hecho lo necesario para disminuir el desempleo?



Tasa de Desocupación Ajustada por Programas de Empleos con aporte Fiscal

	Fuerza de Trabajo	Ocup.	PEAF	Ocup. Netos	Tasa de Desocupación		
					Oficial	Corregida	Dif.
I Trim.06	6.851,1	6.279,7	77,9	6.201,8	8,4%	9,5%	1,1%
II Trim.06	6.791,5	6.184,9	82,5	6.102,4	8,9%	10,1%	1,2%
III Trim.06	6.746,5	6.211,8	122,1	6.089,7	7,9%	9,7%	1,8%
IV Trim.06	6.820,9	6.411,0	115,2	6.295,8	6,0%	7,7%	1,7%
Prom. 06	6.802,7	6.271,9	99,4	6.172,4	7,8%	9,3%	1,5%
I Trim. 07	6.925,2	6.458,9	100,6	6.358,3	6,7%	8,2%	1,5%
II Trim. 07	6.869,8	6.397,7	90,7	6.307,0	6,9%	8,2%	1,3%
III Trim.07	6.904,1	6.391,4	101,9	6.269,4	7,7%	9,2%	1,5%
IV Trim.07	7.076,8	6.566,0	106,6	6.459,4	7,2%	8,7%	1,5%
Prom. 07	6.943,9	6.453,5	99,5	6.354,0	7,1%	8,6%	1,5%
I Trim. 08	7.181,0	6.638,4	98,5	6.539,9	7,6%	8,9%	1,3%
II Trim.08	7.186,1	6.583,1	90,6	6.492,5	8,4%	9,7%	1,3%
III Trim.08	7.160,7	6.604,3	103,8	6.500,5	7,8%	9,2%	1,4%